

## VROEGERE BEWONING VAN KOEDIJK

### 'T VEER 1

1912-1972

#### KADASTRALE EIGENAREN

1912-1914

Willem Visser, landbouwer  
(kad. art. 1761)

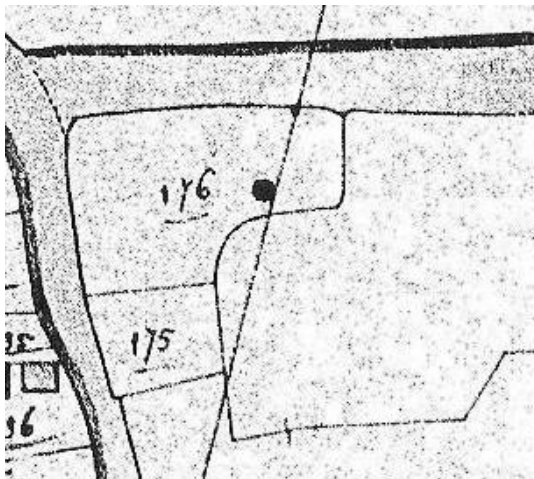
1914-1956

Pieter Jansz IJfs, landbouwer  
(kad. art. 1912)

1956-1972

Pieter Pietersz IJfs, tuinbouwer  
(kad. art. 3269)

#### KADASTRALE GEGEVENS



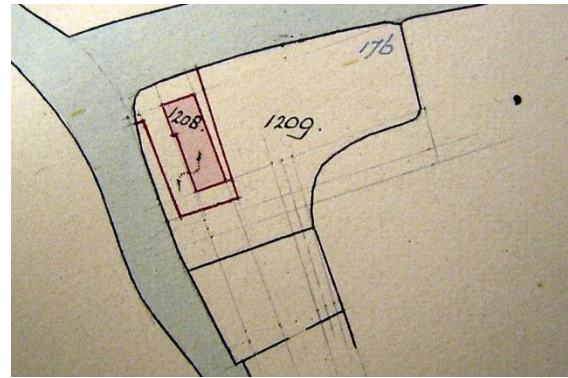
#### Situatie tot 1912

tot 1912

-hooi- en weiland  
-1912-stichting

1912-1914

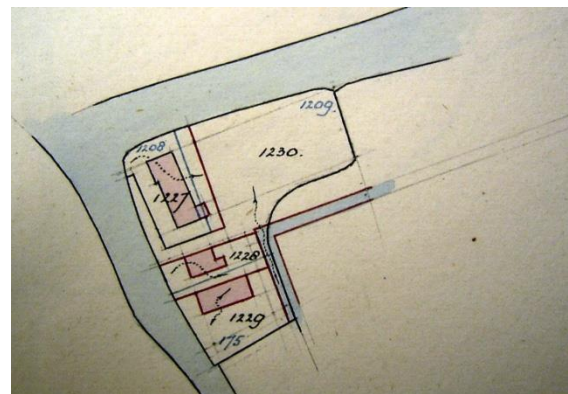
-omschrijving: huis, schuur, hooi- en weiland  
-huurwaarde gebouw(en): f 109,=  
-perceel: A0176 – oppervlakte: 1950 m<sup>2</sup>  
-1914 splitsing



#### 1912 stichting en 1914 splitsing

1914-1916

-omschrijving: huis en erf  
-huurwaarde gebouw(en): f 109,=  
-perceel: A1208 – oppervlakte: 420 m<sup>2</sup>  
-1916 vereniging



#### 1916 vereniging

1916-1972

-omschrijving: huis en erf  
-huurwaarde gebouw(en): f 109,=  
-perceel: A1227 – oppervlakte: 538 m<sup>2</sup>  
-1972 over naar Sint Pancras

#### ADRESSEN EN BEWONERS/GEBRUIKERS

1924 Kanaaldijk 86 – P. IJfs  
1932 Kanaaldijk 85 – P. IJfs  
1935 Kanaaldijk 85 – P. IJfs  
1946 Kanaaldijk 85 – P. IJfs  
1964 't Veer 1 – P. IJfs  
1972 't Veer 1 – P. IJfs

#### OVERIGE FEITEN

## VROEGERE BEWONING VAN KOEDIJK

1955 handelsregister

-gevestigd: 23-08-1917

-eigenaar: coöperatieve vereniging

-handelsnaam: Coöperatieve Aan- en  
Verkoopvereniging "Koedijk"

-soort bedrijf:

1917-1921: aan- en verkoop van tuin- en  
landbouwbenodigdheden

1921-1955: idem + brandstoffenhandel

-adres:

m.i.v. 1917: Koedijk, Kanaaldijk 119a

**m.i.v. 1955: Koedijk, Kanaaldijk 85**

-opgeheven: 20-04-1962