

VROEGERE BEWONING VAN KOEDIJK

'T VEER 2

1916-1972

KADASTRALE EIGENAREN

1916-1946

Lourens Dzn Hartland, landbouwer
(kad. art. 2053)

1946-1953

Johannes A.C. Bosman, behanger te Rijswijk
(kad. art. 2942)

1953-1965

Jan Kooij, tuinier te Ursem
(kad. art. 3124)

1965-1972

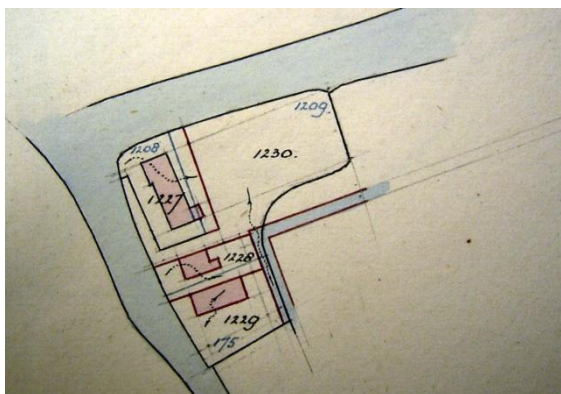
Theodorus Franciscus van Mil, ambtenaar
(kad. art. 3617)

KADASTRALE GEGEVENS

tot 1916

-weiland

-1916 splitsing



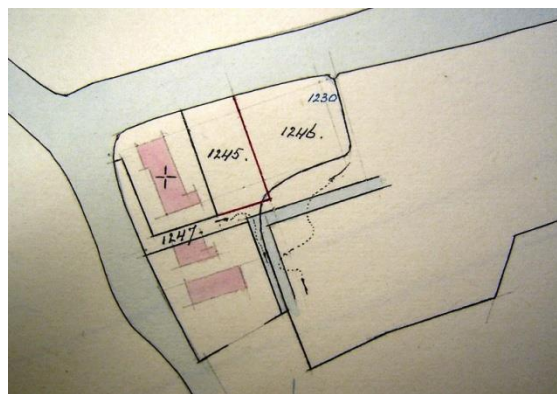
1916 splitsing

1916-1917

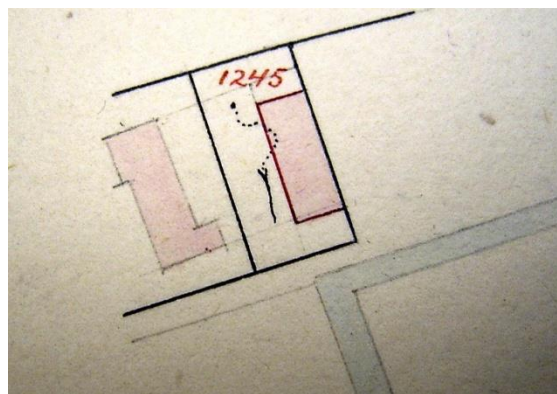
-omschrijving: erf

-perceel: deel A1230

-1917 splitsing en stichting



1917 splitsing



1917 stichting

1916-1928

-omschrijving: huis en erf

-huurwaarde gebouw(en): f 84,=

-perceel: A1245 – oppervlakte: 404 m²

-1928 stichting

1928-1972

-omschrijving: huis, schuur en erf

-huurwaarde gebouw(en): f 104,=

-perceel: A1245 – oppervlakte: 404 m²

-1972 over naar Sint Pancras

ADRESSEN EN BEWONERS/GEbruikers

1924 Kanaaldijk 87 – L. Hartland

1932 Kanaaldijk 86 – L. Hartland

1935 Kanaaldijk 86 – L. Hartland

1946 Kanaaldijk 86 – W. Bosman

1964 't Veer 2 – T.F. van Mil

1972 't Veer 2 – T.F. van Mil

OVERIGE FEITEN

VROEGERE BEWONING VAN KOEDIJK

1928 bouwvergunning
-tot het bouwen van een koolschuur
-aanvrager: P. Hartland