

VROEGERE BEWONING VAN KOEDIJK

'T VEER 3

OVERIGE FEITEN

-

1916-1972

KADASTRALE EIGENAREN

1916-1946

Willem Struijff, arbeider
(kad. art. 1952)

1946-1967

Algemene Armen van Koedijk
(kad. art. 0103)

1967-1972

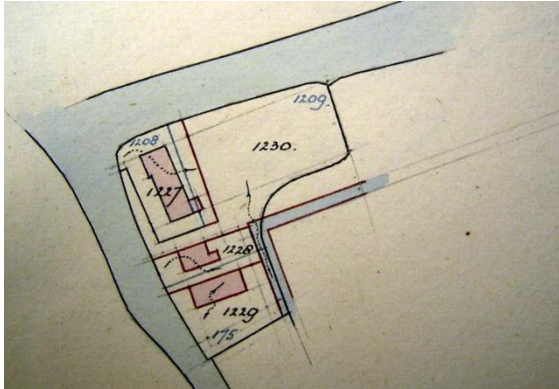
Gemeente Koedijk
(kad. art. 3604)

KADASTRALE GEGEVENS

tot 1916

-weiland

-1916 splitsing en stichting



1916 splitsing en stichting

1916-1972

-omschrijving: huis en erf

-huurwaarde gebouw(en): f 59,=

-perceel: A1228 – oppervlakte: 230 m²

-1972 over naar Sint Pancras

ADRESSEN EN BEWONERS/GEbruikers

1935 Kanaaldijk 87 – Jn. Vennik

1946 Kanaaldijk 87 – D. Vries

1964 't Veer 3 – D. Vries

1972 't Veer 3 – D. Vries