

VROEGERE BEWONING VAN KOEDIJK

HUISWAARD 5

PERIODE 1911-1975

KADASTRALE EIGENAREN

1908-1911

Frank Wetsteijn, tuinder
(kad. art. 1705)

1911-1914

Pieter Wetsteijn, tuinder
(kad. art. 1800)

1914-1915

Douwe Posthuma en cons. te Alkmaar
(kad. art. 1929)

1915-1932

Douwe Posthuma, tuinder
(kad. art. 1956)

1932-1933

Tinus van der Velde, bloembollenkweker
(kad. art. 2552)

1933-1938

N.V. Mij. voor Hypothecair Crediet in
Nederland te Den Haag
(kad. art. 2578)

1938-1955

Gerrit Brammer, tuinbouwer
(kad. art. 2716)

1955-1972

Theodorus van der Gulik, landarbeider
(kad. art. 3233)

1972-1973

Gerrit Zijdewind, wever
(kad. art. 3992)

1973-1975

Gemeente Alkmaar
(kad. art. 3626)

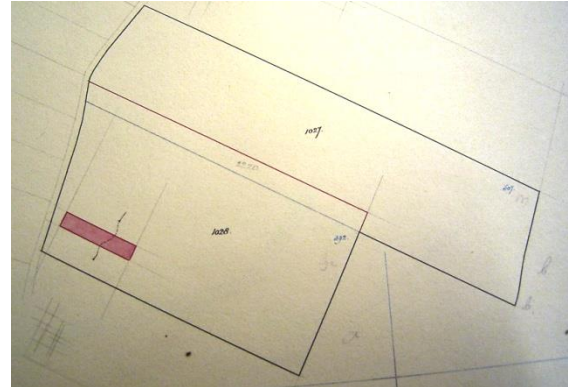
KADASTRALE GEGEVENS

tot 1911

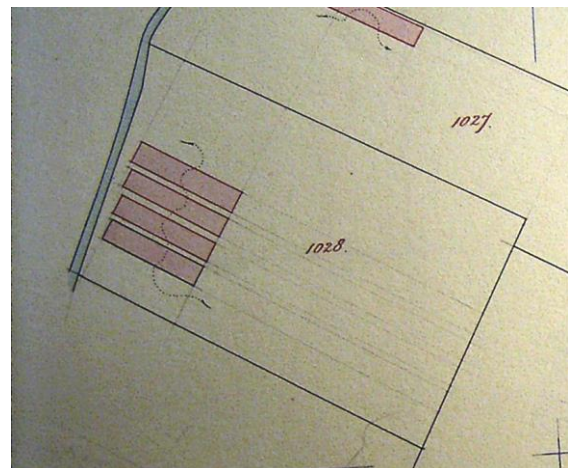
-omschrijving: bouwland

-perceel: B0392 – oppervlakte: 15060 m²

-1911 vereniging en stichting



1911 vereniging en stichting één kas



1911 stichting nog drie kassen

1911-1921

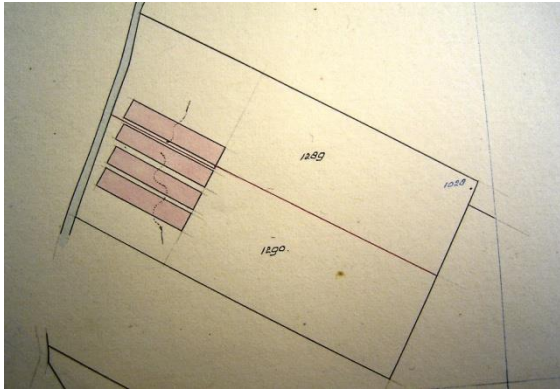
-omschrijving: 4 kassen en bouwland

-huurwaarde gebou(en): f 120,=

-perceel: B1028 – oppervlakte: 16940 m²

-1921 splitsing

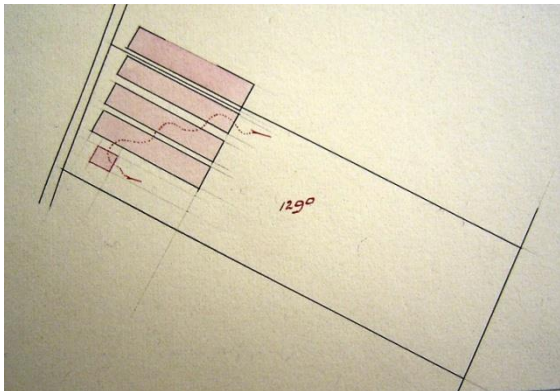
VROEGERE BEWONING VAN KOEDIJK



1921 splitsing

1921-1928

- omschrijving: 3 kassen en tuin
- huurwaarde gebouw(en): f 90,=
- perceel: B1290 – oppervlakte: 8505 m²
- 1928 stichting



1928 stichting

1928-1930

- omschrijving: loods, schuur, 3 kassen en tuin
- huurwaarde gebouw(en): f 90,=
- perceel: B1290 – oppervlakte: 8505 m²
- 1930 stichting

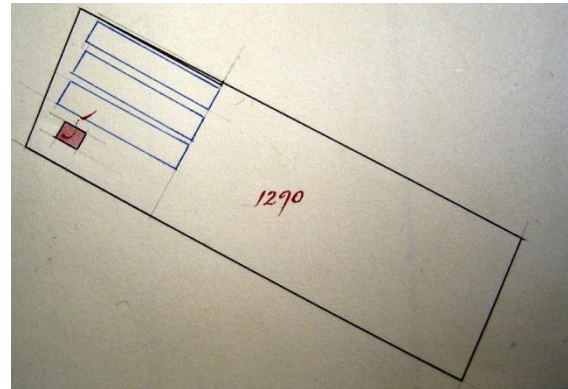
1930-1933

- omschrijving: 3 kassen, hokken en tuin
- huurwaarde gebouw(en): f 95,=
- perceel: B1290 – oppervlakte: 8505 m²
- 1933 stichting

1933-1948

- omschrijving: huis, 3 kassen, hokken en tuin
- huurwaarde gebouw(en): f 95,=

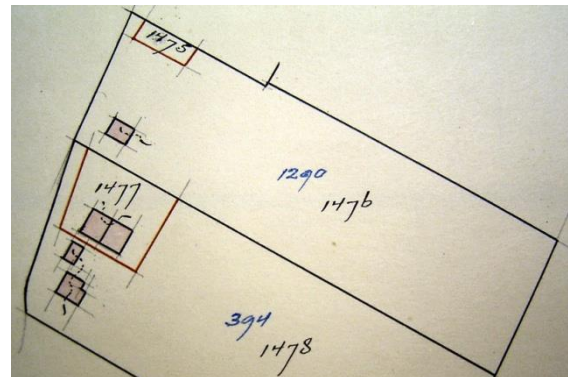
- perceel: B1290 – oppervlakte: 8505 m²
- 1948 sloping



1948 sloping

1948-1959

- omschrijving: huis, kas en tuin
- huurwaarde gebouw(en): f 99,=
- perceel: B1290 – oppervlakte: 8505 m²
- 1959 splitsing

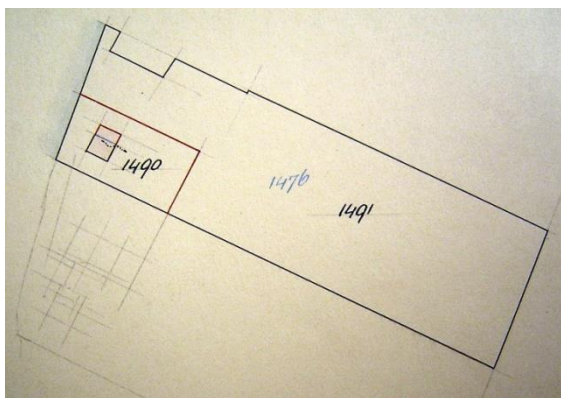


1959 splitsing

1959-1961

- omschrijving: huis, schuur en bouwland
- huurwaarde gebouw(en): f 99,=
- perceel: B1476 – oppervlakte: 8340 m²
- 1961 splitsing

VROEGERE BEWONING VAN KOEDIJK



1961 splitsing

1961-1975

-omschrijving: huis, erf en pad

-huurwaarde gebouw(en): f 99,=

-perceel: B1490 – oppervlakte: 1022 m²

-1975 vereniging tot bouwterrein Huiswaard II

ADRESSEN EN BEWONERS/GEBRUIKERS

1946 Huiswaard 4a – G. Brammer

OVERIGE FEITEN

1932 bouwvergunning

-vergunning tot het oprichten van een woonhuis