

VROEGERE BEWONING VAN KOEDIJK

HUISWAARD 8

PERIODE 1907-1975

KADASTRALE EIGENAREN

1907-1931

Cornelis van der Velde, tuinman,
bloemkweker
(kad. art. 1716)

1931-1933

Tinus van der Velde, bloembollenkweker
(kad. art. 2552)

1933-1942

Martinus Aardema, pluimveehouder te Bergen
(kad. art. 2588)

1942-1959

Tjipke van Dokkenburg, pluimveehouder
(kad. art. 2815)

1959-1968

Pieter Joost van Hekezen, zonder beroep
(kad. art. 3355)

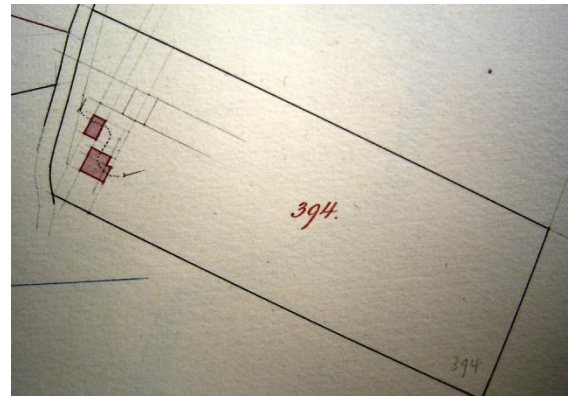
1968-1975

Gemeente Alkmaar
(kad. art. 3626)

KADASTRALE GEGEVENS

tot 1907

-omschrijving: bouwland
-perceel: B0394 – oppervlakte: 9200 m²
-1907 stichting



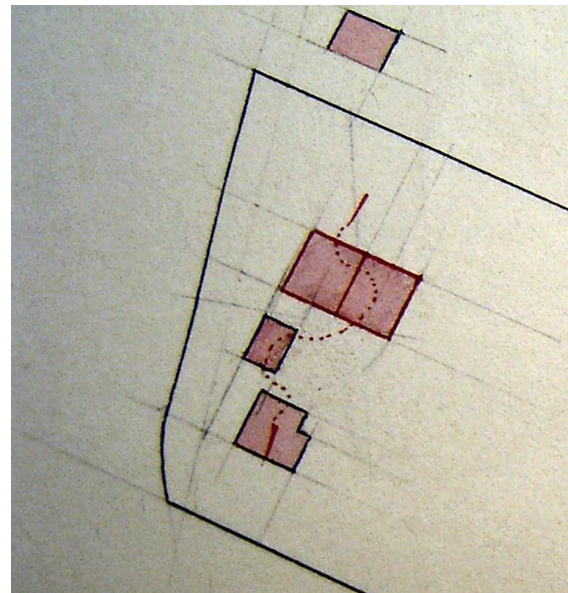
1907 stichting

1907-1926

-omschrijving: huis, schuur en bouwland
-huurwaarde gebouw(en): f 69,=
-perceel: B0394 – oppervlakte: 9200 m²
-1926 stichting

1926-1942

-omschrijving: huis, schuur en bouwland
-huurwaarde gebouw(en): f 129,=
-perceel: B0394 – oppervlakte: 9200 m²
-1942 stichting



1942 stichting

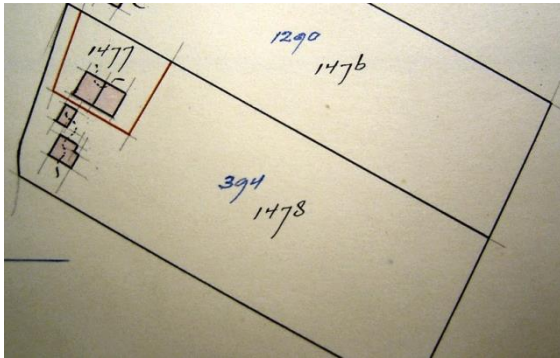
1942-1959

-omschrijving: huis, schuurtjes, hokken en
bouwland + huis(2 woningen) en erf
-huurwaarde gebouw(en): f 267,=

VROEGERE BEWONING VAN KOEDIJK

-perceel: B0394 – oppervlakte: 9200 m²
-1959 splitsing

Bergen naar Koedijk, Huiswaard E5 (tevens
kantooradres)



1959 splitsing

1959-1975

-omschrijving: huis, schuur, erf en weiland
-huurwaarde gebouw(en): f 89,=
-perceel: B1478 – oppervlakte: 8300 m²
-1975 vereniging tot bouwterrein Huiswaard II

ADRESSEN EN BEWONERS/GEBRUIKERS

1935 Huiswaard 5 – J. de Goede
1943 Huiswaard E5 – W.C. Ellis
1946 Huiswaard 5 – Tj. van Dokkenburg

OVERIGE FEITEN

1930-1933 handelsregister
Handelsnaam: C. van der Velde
Soort bedrijf: bloembollenkweker en –
handelaar
Eigenaar: Tinus van der Velde
Adres: Koedijk, Huiswaard
Gevestigd: 27-10-1930
Opgeheven: 02-02-1933 (faillissement)

1943-1945 handelsregister
Handelsnaam: "Het Onderlinge Veefonds"
Soort bedrijf: verzekering tegen schade bij
ziekte en sterfte van rundvee
Eigenaar: Onderlinge waarborgmaatschappij
te Bergen
Adres:
1943-1945: directeur, de heer W.C. Ellis,
verhuist, in verband met de evacuatie, van