

VROEGERE BEWONING VAN KOEDIJK

HUISWAARD 9

PERIODE 1902-1975

KADASTRALE EIGENAREN

1897-1902

Teunis Hoogeboom te Warmenhuizen
(kad. art. 1315)

1902-1912

Anthonius van de Kamer te Alkmaar
(kad. art. 1388)

1912-1966

Cornelis Snijder, landbouwer
(kad. art. 1842)

1966-1972

Jacob Snijder, tuinder
(kad. art. 3648)

1972-1975

Gemeente Alkmaar
(kad. art. 3626)

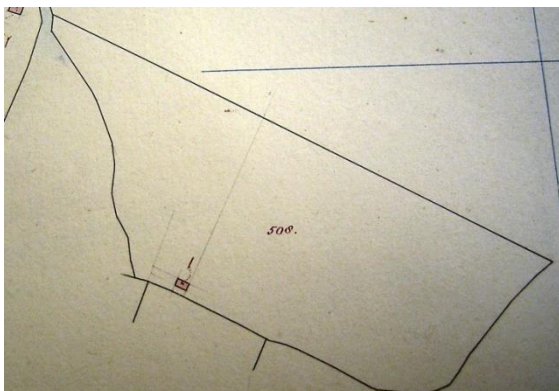
KADASTRALE GEGEVENS

tot 1902

-omschrijving: weiland

-perceel: B0508 – oppervlakte: 13490 m²

-1902 stichting



1902 stichting schuurtje

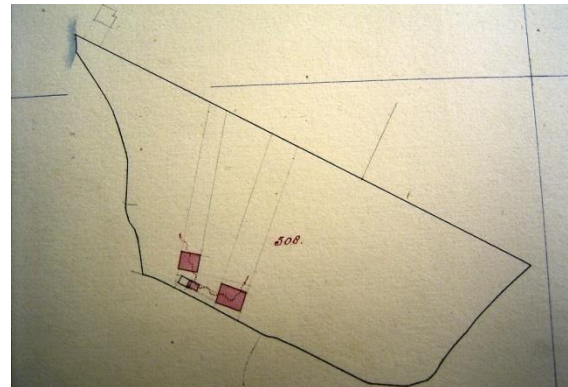
1902-1912

-omschrijving: schuurtje en weiland

-huurwaarde gebouw(en): f 5,-

-perceel: B0508 – oppervlakte: 13490 m²

-1912 stichting



1912 stichting

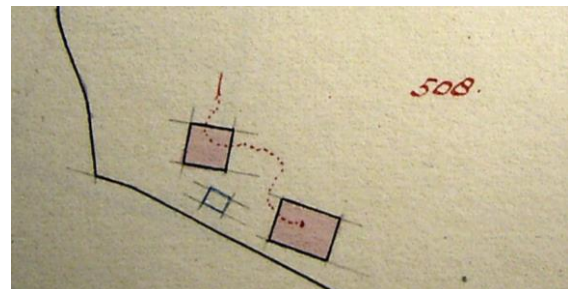
1912-1920

-omschrijving: huis, schuur, noodschuur en
weiland

-huurwaarde gebouw(en): f 89,-

-perceel: B0508 – oppervlakte: 13490 m²

-1920 stichting



1920 stichting

1920-1948

-omschrijving: huis, schuur en weiland

-huurwaarde gebouw(en): f 119,-

-perceel: B0508 – oppervlakte: 13490 m²

-1948 verbouw

1948-1951

-omschrijving: huis, schuur, noodwoning, erf,
tuin en weiland

-huurwaarde gebouw(en): f 133,-

-perceel: B0508 – oppervlakte: 13490 m²

-1951 stichting

VROEGERE BEWONING VAN KOEDIJK

1951-1959

-omschrijving: huis, schuur, noodwoning, erf, tuin en weiland

-huurwaarde gebouw(en): f 138,=

-perceel: B0508 – oppervlakte: 13490 m²

-1959 vernieuwing

1959-1965

-omschrijving: huis, schuur, noodwoning, erf, tuin en weiland

-huurwaarde gebouw(en): f 148,=

-perceel: B0508 – oppervlakte: 13490 m²

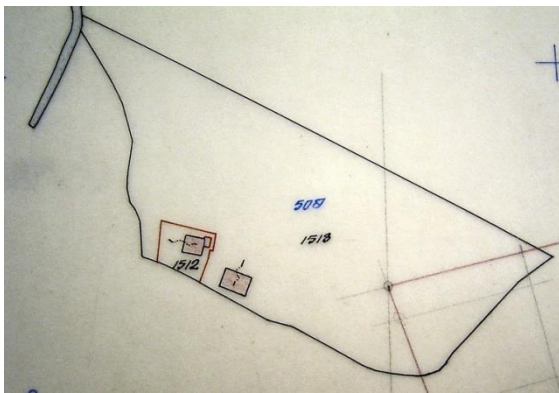
-1965 splitsing

1935 Huiswaard 6 – C. Snijder

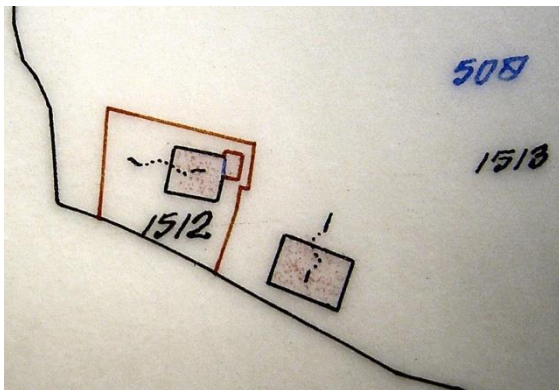
1946 Huiswaard 6 – C. Snijder

OVERIGE FEITEN

-



1965 splitsing



1965 detail

1965-1975

-omschrijving: huis en erf

-huurwaarde gebouw(en): f 99,=

-perceel: B1512 – oppervlakte: 420 m²

-1975 vereniging tot bouwterrein Huiswaard II

ADRESSEN EN BEWONERS/GEBRUIKERS