

VROEGERE BEWONING VAN KOEDIJK

HUISWAARD 16

PERIODE 1951-1979

KADASTRALE EIGENAREN

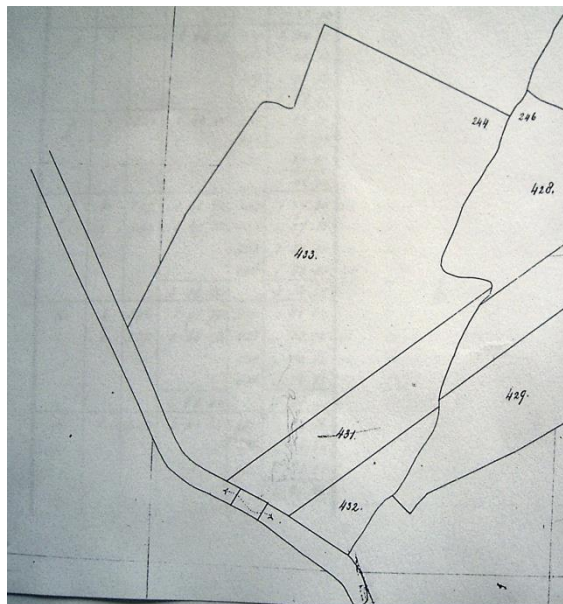
1948-1953

Fa. K. Klaver en J. Molenaar
(kad. art. 3013)

1953-1979

Fa. "De Driehoek"
(kad. art. 3147/3922)

KADASTRALE GEGEVENS



B0432 in 1864 ontstaan

tot 1951

-omschrijving: weiland

-perceel: B0432 – oppervlakte: 2484 m²

-1951 stichting

1951-1952

-omschrijving: opslagplaats en loods

-huurwaarde gebouw(en): f 13,=

-perceel: B0432 – oppervlakte: 2484 m²

-1952 stichting

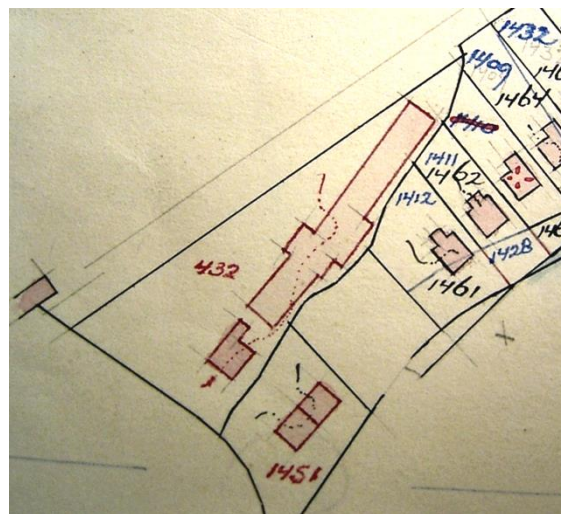
1952-1954

-omschrijving: opslagplaats, garage en loods

-huurwaarde gebouw(en): f 69,=

-perceel: B0432 – oppervlakte: 2484 m²

-1954 stichting



1954 en 1955 stichting

1954-1955

-omschrijving: noodwoning, garage, fabriek,
kantoor met hok, loods en fabrieksterrein

-huurwaarde gebouw(en): f 501,=

-perceel: B0432 – oppervlakte: 2484 m²

-1955 stichting

1955-1961

-omschrijving: huis, noodwoning, garage,
fabriek, kantoor met hok, loods en
fabrieksterrein

-huurwaarde gebouw(en): f 699,=

-perceel: B0432 – oppervlakte: 2484 m²

-1961 bijbouw

1961-1966

-omschrijving: huis, kantoor, garages, fabriek
en erf

-huurwaarde gebouw(en): f 780,=

-perceel: B0432 – oppervlakte: 2484 m²

-1966 bijbouw

1966-1979

-omschrijving: huis, kantoor, garages, fabriek
en erf

-huurwaarde gebouw(en): f 1470,=

-perceel: B0432 – oppervlakte: 2484 m²

-1979 over naar gemeente Alkmaar

VROEGERE BEWONING VAN KOEDIJK

ADRESSEN EN BEWONERS/GEBRUIKERS

-

OVERIGE FEITEN

1949 bouwvergunning

-tijdelijke vergunning tot het oprichten van een werkplaats en bergplaats

-aanvrager: Fa. K. Klaver en J. Molenaar

1951 bouwvergunning

-vergunning tot het bouwen van een opslagplaats

-aanvrager: Fa. K. Klaver en J. Molenaar

1960 overzicht gemeente 1971

-noodwoning, Huiswaard 16a, in 1960 afgebroken