

VROEGERE BEWONING VAN KOEDIJK

KERKELAAN 1

1920-1979

KADASTRALE EIGENAREN

1920-1946

Cornelis Jacobsz Man, kastelein
(kad. art. 1358)

1946-1953

Trijntje Koning, wed. Cornelis Man
(kad. art. 2959)

1953-1973

Gemeente Koedijk
(kad. art. 2376/3604)

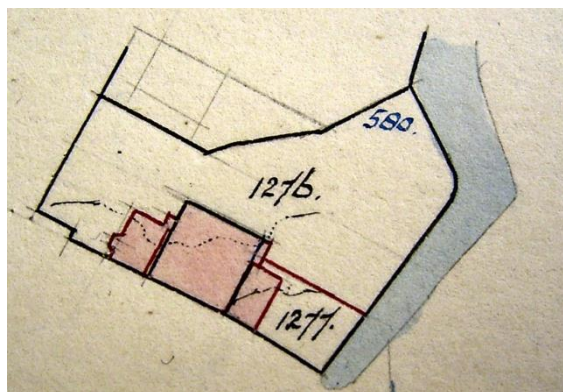
1973-1979

Gemeente Alkmaar
(kad. art. 3626)

KADASTRALE GEGEVENS

tot 1920

-deel van Kanaaldijk 211 (stal, schuur en erf)
-1920 splitsing en stichting



1920 splitsing en stichting

1920-1925

-omschrijving: huis, schuur en erf
-huurwaarde gebouw(en): f 74,=
-perceel: B1276 – oppervlakte: 1250 m²
-1925 verbouw

1925-1926

-omschrijving: huis, schuur en erf
-huurwaarde gebouw(en): f 99,=
-perceel: B1276 – oppervlakte: 1250 m²
-1926 stichting

1926-1930

-omschrijving: huis, schuur, stal en erf
-huurwaarde gebouw(en): f 104,=
-perceel: B1276 – oppervlakte: 1250 m²
-1930 splitsing



1930 splitsing

1930-1957

-omschrijving: huis, schuur en erf
-huurwaarde gebouw(en): f 104,=
-perceel: B1351 – oppervlakte: 893 m²
-1957 bijbouw

1957-1979

-omschrijving: huis, schuur, garage en erf
-huurwaarde gebouw(en): f 114,=
-perceel: B1351 – oppervlakte: 893 m²
-1979 ruilverkaveling

ADRESSEN EN BEWONERS/GEbruikers

1924 Kanaaldijk 262 – C. Man Jzn
1932 Kanaaldijk 278 – C. Man Jzn
1935 Kanaaldijk 278 – C. Man
1946 Kanaaldijk 278 – wed. C. Man
1964 Kerkelaan 1 – wed. P. Kuiper-Groot

OVERIGE FEITEN

VROEGERE BEWONING VAN KOEDIJK

1928 bouwvergunning
-voor een kippenhok
-aanvrager: P. Hartland