

VROEGERE BEWONING VAN KOEDIJK

KERKELAAN 5

KERK

1832-1979

KADASTRALE EIGENAREN

1832-1908

Gereformeerde/Hervormde Gemeente

Koedijk

(kad. art. 0102/0237)

1908-1940

Herv. Gem. Koedijk + Gerrit Meijer (erfrecht)

(kad. art. 1709)

1940-1947

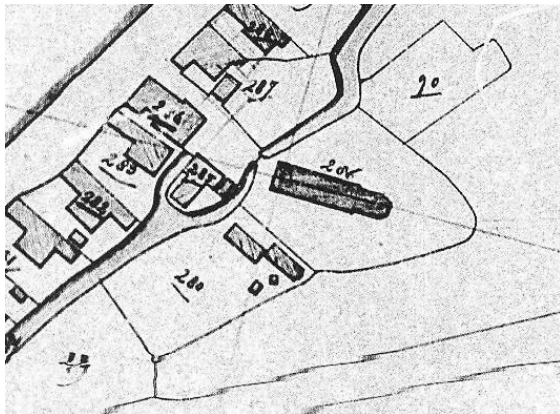
Herv. Gem. Koedijk + Jan Meijer (erfrecht)

(kad. art. 2753)

1947-1979

Herv. Gem. Koedijk + Jacob Groot (erfrecht)

KADASTRALE GEGEVENS



Situatie in 1821

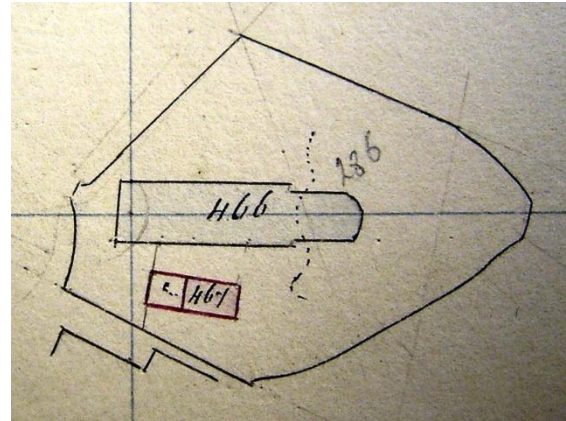
1832-1873

-omschrijving: kerk

-huurwaarde gebouw(en): onbelast

-perceel: B0286 – oppervlakte: 3280 m²

-1873 splitsing



1873 splitsing

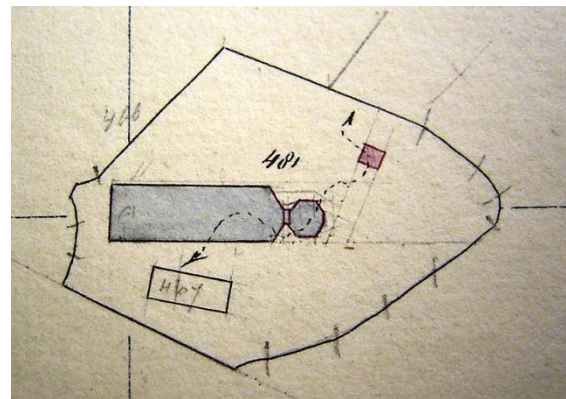
1873-1874

-omschrijving: kerk en erf

-huurwaarde gebouw(en): onbelast

-perceel: B0466 – oppervlakte: 3190 m²

-1874 stichting



1874 stichting

1874-1908

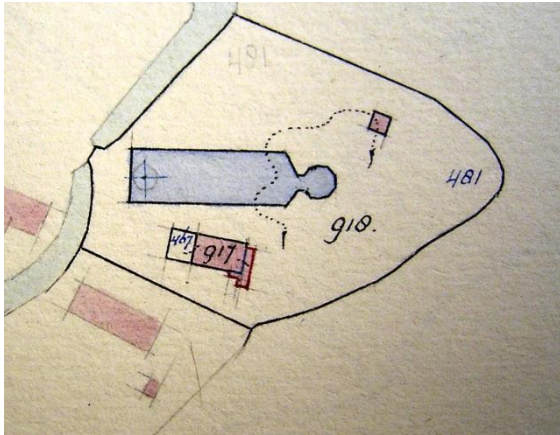
-omschrijving: kerk, lijkenhuis en kerkhof

-huurwaarde gebouw(en): onbelast

-perceel: B0481 – oppervlakte: 3190 m²

-1908 splitsing

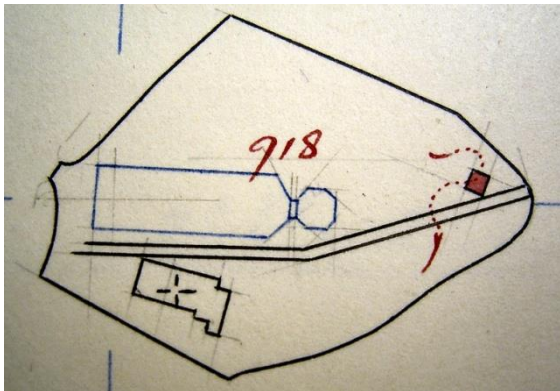
VROEGERE BEWONING VAN KOEDIJK



1908 splitsing

1908-1947

- omschrijving: kerk, lijkenhuis, kerkhof en erf
- huurwaarde gebouw(en): onbelast
- perceel: B0918 – oppervlakte: 3176 m²
- 1947 sloping



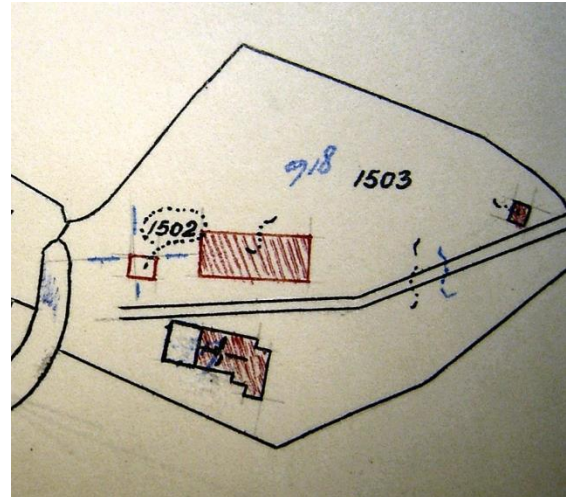
1947 sloping

1947-1948

- omschrijving: erf
- perceel: B0918 – oppervlakte: 3176 m²
- 1948 stichting

1948-1963

- omschrijving: noodkerk, lijkenhuisje en erf
- huurwaarde gebouw(en): onbelast
- perceel: B0918 – oppervlakte: 3176 m²
- 1963 splitsing



1948 stichting noodkerk, 1963 splitsing

1963-1979

- omschrijving: noodkerk, begraafplaats, pad en erf
- huurwaarde gebouw(en): onbelast
- perceel: B1503 – oppervlakte: 3163 m²
- 1979 ruilverkaveling

ADRESSEN EN BEWONERS/GEBRUIKERS

- | | |
|------|----------------------------------|
| 1897 | Kanaaldijk 131 – toren enz. |
| 1935 | Kanaaldijk 279 – Ned. Herv. kerk |
| 1946 | Kanaaldijk 279 – Ned. Herv. kerk |
| 1964 | Kerkelaan 5 – kerk |

OVERIGE FEITEN

-