

## VROEGERE BEWONING VAN KOEDIJK

### KANAALDIJK 1

#### PERIODE 1912-1972

##### KADASTRALE EIGENAREN

tot 1912

Pieter Pietersz de Geus, landbouwer  
(kad. art. 1161)

1912-1955

Jan Cornelisz Oosterman, landbouwer  
(kad. art. 1160)

1955-1956

Klaas Silver en cons.  
(kad. art. 3235)

1956-1961

Klaas Silver, landbouwer  
(kad. art. 3230)

1961-1972

Johannes Wempe, veehouder  
(kad. art. 3462)

##### KADASTRALE GEGEVENS

tot 1912

-weiland

-perceel: A1029 – oppervlakte: 25170 m<sup>2</sup>

-1912 stichting en verkoop

1912-1913

-omschrijving: huis, schuur en weiland

-huurwaarde gebouw(en): f 149,=

-perceel: A1029 - oppervlakte: 25170 m<sup>2</sup>

-1913 stichting [Zie ook Kanaaldijk 2 en 3]

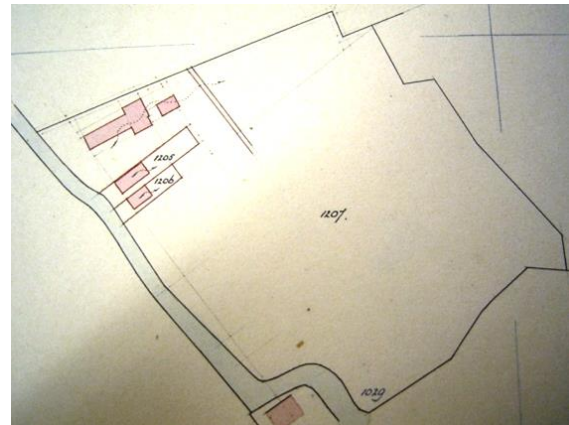
1913-1914

-omschrijving: huis, schuur en weiland

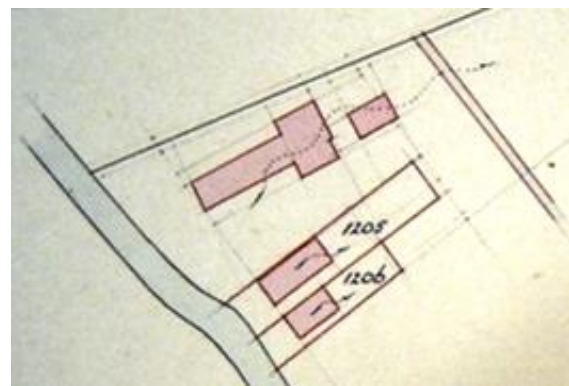
-huurwaarde gebouw(en): f 149,=

-perceel: A1029 - oppervlakte: 25170 m<sup>2</sup>

-1914 splitsing



1912 stichting huis en schuur en 1914 splitsing in A1205, A1206 en A1207



1912 en 1914 in detail

1914-1927

-omschrijving: huis, schuur en bouwland

-huurwaarde gebouw(en): f 149,=

-perceel: A1207 – oppervlakte: 24456 m<sup>2</sup>

-1927 bijbouw

1927-1956

-omschrijving: 2 woningen, schuur en bouwland

- huurwaarde gebouw(en): f 169,=

-perceel: A1207 – oppervlakte: 24456 m<sup>2</sup>

-1956 splitsing

1956-1970

-omschrijving: huis, schuren en weiland

-huurwaarde gebouw(en): f 169,=

-perceel: A1482 – oppervlakte: 24334 m<sup>2</sup>

-1970 gedeeltelijke vernieuwing

1970-1972

-omschrijving: huis, schuur, kas, loods en

## VROEGERE BEWONING VAN KOEDIJK

weiland

-huurwaarde gebouw(en): f 244,=

-perceel: A1482 – oppervlakte: 24334 m<sup>2</sup>

-1972 over naar Sint Pancras

---

### ADRESSEN EN BEWONERS/GEBRUIKERS

1935 Kanaaldijk 1 - Jn. Oosterman  
1935 Kanaaldijk 1a - G. Delis  
1937 Kanaaldijk 1 – C.S. Barsingerhorn  
1940 Kanaaldijk 1a – J. Oosterman  
1944 Kanaaldijk 1 – P. Rampen  
1946 Kanaaldijk 1 - P. Rampen  
1946 Kanaaldijk 1a - C. Dekker  
1957 Kanaaldijk 1a – G.C. de Groot  
1964 Kanaaldijk 1 - J. Wempe  
1972 Kanaaldijk 1 - J. Wempe

---

### OVERIGE FEITEN

1969 bouwvergunning

-tot het gedeeltelijk veranderen van een woning

-aanvrager: J. Wempe

1969 bouwvergunning

-tot het geheel oprichten van een stal en overkapping/hooiberging

-aanvrager: J. Wempe

1971 Uit overzicht van de gemeente blijkt, dat het adres Kanaaldijk 1a niet meer bestaat  
Reden: Indertijd aan bewoning onttrokken en één woning van gemaakt