

VROEGERE BEWONING VAN KOEDIJK

KANAALDIJK 2

PERIODE 1912-1972

KADASTRALE EIGENAREN

tot 1912

Jan Cornelisz Oosterman, landbouwer
(kad. art. 1160)

1912-1940

Jan Gerritsz Kaag, landbouwer
(kad. art. 1876)

1940-1972

Cornelis Langedijk, tuinbouwer
(kad. art. 2749)

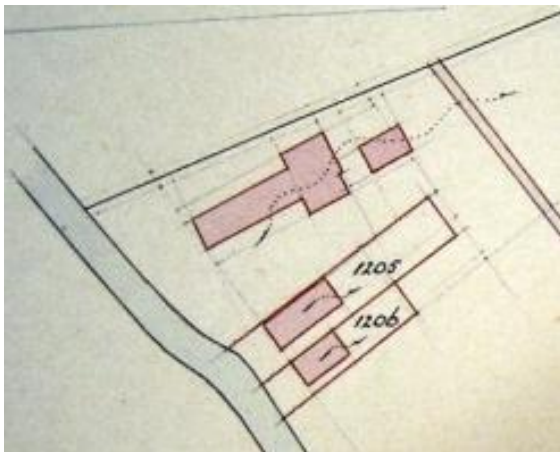
KADASTRALE GEGEVENS

tot 1912

-weiland Zie: Kanaaldijk 1
-1912 stichting en verkoop

1912-1914

-omschrijving: huis en erf
-huurwaarde gebouw(en): f 69,=
-deel Kanaaldijk 1



1912 stichting huis en 1914 splitsing in A1205, A1206 en A1207

1914-1959

-omschrijving: huis en erf
- huurwaarde gebouw(en): f 69,=
-perceel: A1205 – oppervlakte: 476 m²
-1959 gedeeltelijke vernieuwing

1959-1972

-omschrijving: huis en erf
-huurwaarde gebouw(en): f 79,=
-perceel: A1205 – oppervlakte: 476 m²
-1972 over naar Sint Pancras

ADRESSEN EN BEWONERS/GEbruikers

1935 Kanaaldijk 2 - Jn. Kaag

1940 Kanaaldijk 2 – C. Langedijk

1946 Kanaaldijk 2 - C. Langedijk

1964 Kanaaldijk 2 - C. Langedijk

1972 Kanaaldijk 2 - J. Speckmann

OVERIGE FEITEN

1959 bouwvergunning

-tot het gedeeltelijk veranderen van de
woning

-aanvrager: C. Langedijk

1961 bouwvergunning

-tot het gedeeltelijk veranderen van de
woning

-aanvrager: C. Langedijk