

## VROEGERE BEWONING VAN KOEDIJK

### KANAALDIJK 12-13

#### PERIODE 1832-1972

##### KADASTRALE EIGENAREN

1832-1839

Jacob Butter, landbouwer te Oudkarspel  
(kad. art. Oudk-0049)

1839-1861

Maartje Butter, huisvrouw van Jan Stam te  
Oudkarspel  
(kad. art. Oudk-0444)

1861-1868

Jacob Stam, landman te Oudkarspel  
(kad. art. Oudk-0872)

1868-1872

Maartje Kroon, wed. Jacob Stam te  
Oudkarspel  
(kad. art. Oudk-1042)

1872-1907

Pieter Cornelisz Geus, landman te Oudkarspel  
(kad. art. Oudk-0971)

1907-1913

Pieter Cornelisz Geus, landman  
(kad. art. 1571)

1913-1924

Pieter Cornelisz Geus, landbouwer  
(kad. art. 0804)

1924-1925

Jan Dirkmaat te Noord-Scharwoude en cons.  
(kad. art. 2337)

1925-1928

Jan Dirksz Dirkmaat te Noord-Scharwoude  
(kad. art. 2336)

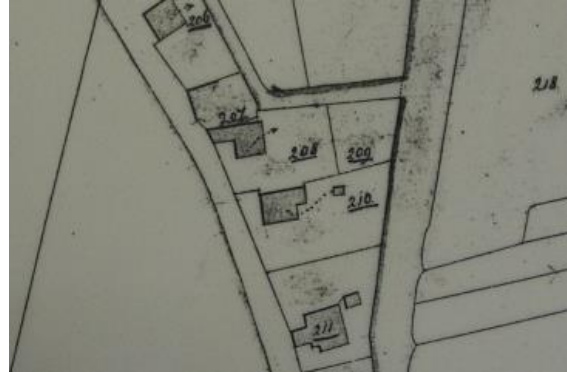
1928-1939

Grietje Govers, wed. Jan Dirkmaat te Oudorp  
(kad. art. 2486)

1939-1972

Dirk Jansz Dirkmaat te Noord-Scharwoude  
(kad. art. 2721)

##### KADASTRALE GEGEVENS



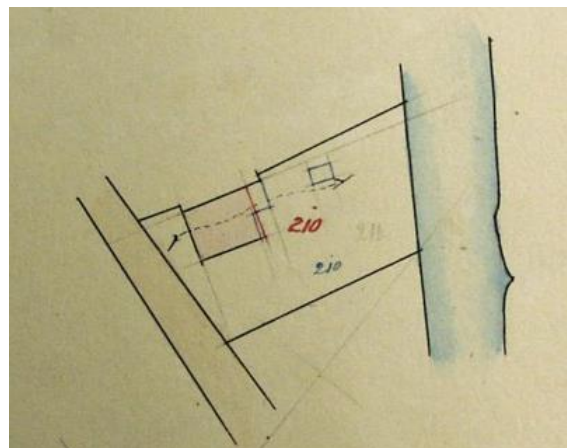
Situatie in 1821

1832-1891

-omschrijving: huis en erf  
- huurwaarde gebouw(en): f 33,=/f 120,=  
-perceel: Oudk-A0210 – oppervlakte: 2130 m<sup>2</sup>  
-1891 gedeeltelijke sloping

1891-1892

-omschrijving: huis en erf  
- huurwaarde gebouw(en): f 120,=  
-perceel: Oudk-A0210 – oppervlakte: 2130 m<sup>2</sup>  
-1892 afbraak



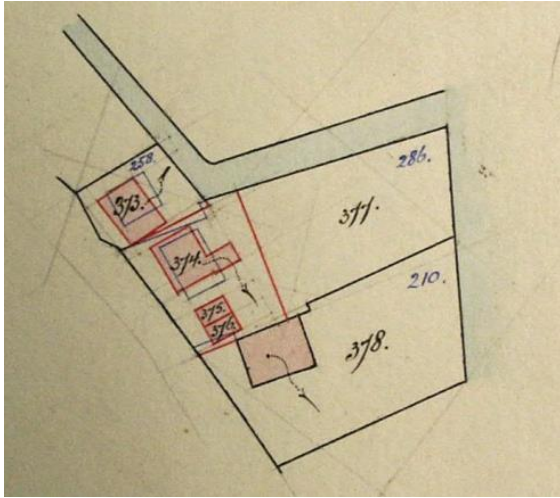
1891 en 1892 gedeelte sloping van het huis en afbraak van een schuur

1892-1901

-omschrijving: huis en erf  
- huurwaarde gebouw(en): f 120,=

## VROEGERE BEWONING VAN KOEDIJK

- perceel: Oudk-A0210 – oppervlakte: 2130 m<sup>2</sup>
- 1901 redres



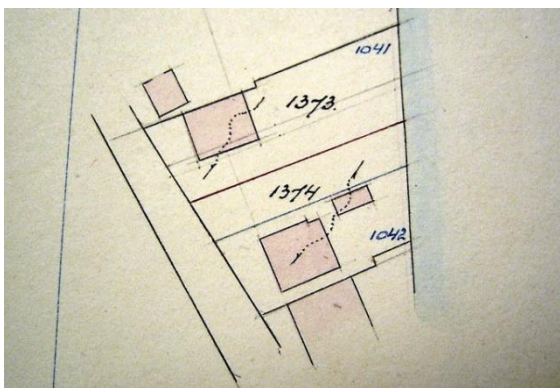
### 1901 redres

1901-1907

- omschrijving: huis en erf
- huurwaarde gebouw(en): f 120,=
- perceel: Oudk-A0378 – oppervlakte: 2130 m<sup>2</sup>
- 1907 van gemeente Oudkarspel naar Koedijk

1907-1925

- omschrijving: huis en erf
- huurwaarde gebouw(en): f 120,=/f 94,=
- perceel: A1041 – oppervlakte: 2130 m<sup>2</sup>
- 1925 splitsing



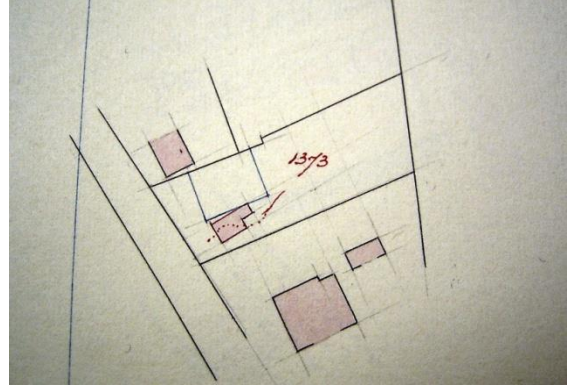
### 1925 splitsing

1925-1926

- omschrijving: huis, erf en weiland
- huurwaarde gebouw(en): f 94,=
- perceel: A1373 – oppervlakte: 1530 m<sup>2</sup>
- 1926 sloping

1926-1927

- omschrijving: erf en weiland
- perceel: A1373 – oppervlakte: 1530 m<sup>2</sup>
- 1927 stichting



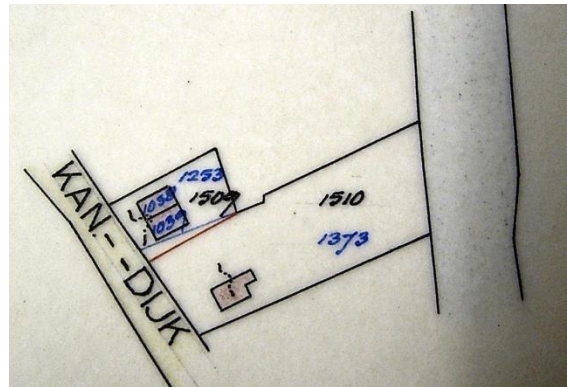
### 1926 en 1927 sloping en stichting

1927-1960

- omschrijving: huis, erf en weiland
- huurwaarde gebouw(en): f 89,=
- perceel: A1373 – oppervlakte: 1530 m<sup>2</sup>
- 1960 stichting

1960-1965

- omschrijving: huis, erf en weiland
- huurwaarde gebouw(en): f 99,=
- perceel: A1373 – oppervlakte: 1530 m<sup>2</sup>
- 1965 splitsing



### 1965 splitsing

1965-1972

- omschrijving: huis, schuur, erf en weiland
- huurwaarde gebouw(en): f 99,=
- perceel: A1510 – oppervlakte: 1530 m<sup>2</sup>
- 1972 over naar Sint Pancras

## VROEGERE BEWONING VAN KOEDIJK

---

### ADRESSEN EN BEWONERS/GEBRUIKERS

1907 Kanaaldijk 8 - C. Wortel  
1935 Kanaaldijk 12 - C. Damiaans  
1946 Kanaaldijk 12 - P. de Vet  
1964 Kanaaldijk 12 - G.H. Rink  
1964 Kanaaldijk 13 - onbewoond  
1972 Kanaaldijk 12-13 - G.H. Rink

---

### OVERIGE FEITEN

1960 bouwvergunning  
-tot het oprichten van een autobox  
-aanvrager: G.H. Rinck (huurder)