

VROEGERE BEWONING VAN KOEDIJK

KANAALDIJK 14

PERIODE 1864-1972

KADASTRALE EIGENAREN

1864-1865

Cornelis Geus, landbouwer te Oudkarspel
(kad. art. Oudk-0073)

1865-1907

Pieter Cornelisz Geus, landman te Oudkarspel
(kad. art. Oudk-0971)

1907-1913

Pieter Cornelisz Geus, landman
(kad. art. 1571)

1913-1924

Pieter Cornelisz Geus, landman
(kad. art. 0804)

1924-1942

Jan Jansz Geus, landman
(kad. art. 1666)

1942-1972

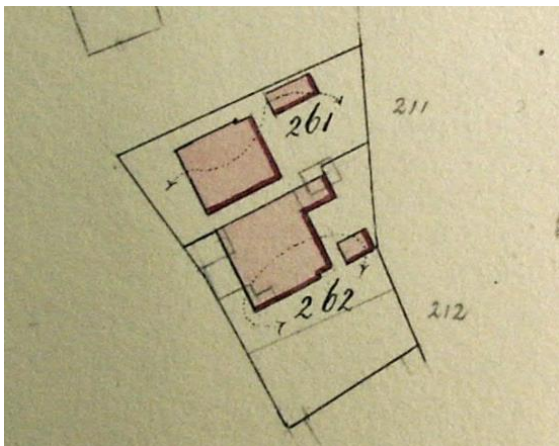
Klaas Jansz Geus, landbouwer
(kad. art. 2517)

KADASTRALE BESCHRIJVING

tot 1864

-deel Kanaaldijk 15

-1864 stichting



1864 stichting

1864-1865

-omschrijving: huis, boet en erf

- huurwaarde gebouw(en): vrijdom

-perceel: Oudk-A0261 – oppervlakte: 990 m²

-1865 verval vrijdom

1865-1907

-omschrijving: huis, boet en erf

- huurwaarde gebouw(en): f 45,=/f 250,=

-perceel: Oudk-A0261 – oppervlakte: 990 m²

-1907 van gemeente Oudkarspel naar Koedijk

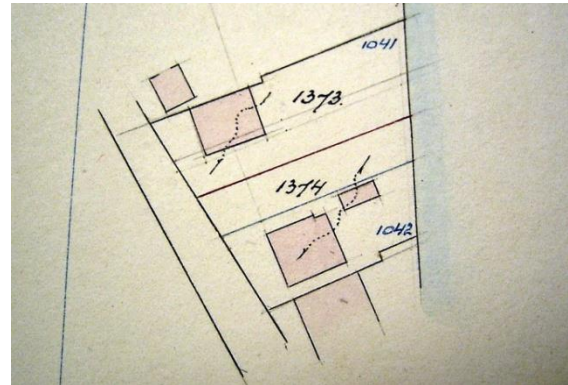
1907-1925

-omschrijving: huis, boet en erf

- huurwaarde gebouw(en): f 250,=/f 144,=

-perceel: A1042 – oppervlakte: 990 m²

-1925 vereniging



1925 vereniging

1925-1952

-omschrijving: huis, schuur en erf

-huurwaarde gebouw(en): f 144,=

-perceel: A1374 – oppervlakte: 1590 m²

-1952 sloping

1952-1972

-omschrijving: huis, schuur en erf

- huurwaarde gebouw(en): f 139,=

-perceel: A1374 – oppervlakte: 1590 m²

-1972 over naar Sint Pancras

ADRESSEN EN BEWONERS/GEBRUIKERS

1907 Kanaaldijk 9 - J. Wiedijk

1935 Kanaaldijk 13 - wed. J. Geus

1946 Kanaaldijk 13 - C. Spaan en M. de Waal

1964 Kanaaldijk 14 - J. Geus jr.

1972 Kanaaldijk 14 - J. Geus jr.

VROEGERE BEWONING VAN KOEDIJK

OVERIGE FEITEN

1960 bouwvergunning

-tot het veranderen van de woning

-aanvrager: J. Geus, Kanaaldijk 13

1970 bouwvergunning

-tot het gedeeltelijk veranderen van de
woning

-aanvrager: J. Geus, Kanaaldijk 14