

## VROEGERE BEWONING VAN KOEDIJK

### KANAALDIJK 15-16

#### PERIODE 1832-1972

##### KADASTRALE EIGENAREN

1832-1832

wed. Pieter Geus, landbouwer te Oudkarspel  
(kad. art. Oudk-0077)

1832-1865

Cornelis Geus, landbouwer te Oudkarspel  
(kad. art. Oudk-0971)

1865-1893

Jan Geus, landman te Oudkarspel  
(kad. art. Oudk-0662)

1893-1907

Jan Jansz Geus, landman te Oudkarspel  
(kad. art. Oudk-1595)

1907-1942

Jan Geus, landman  
(kad. art. 1666)

1942-1972

Jan Jansz Geus, tuinbouwer  
(kad. art. 2818)

##### KADASTRALE GEGEVENS



Situatie in 1821

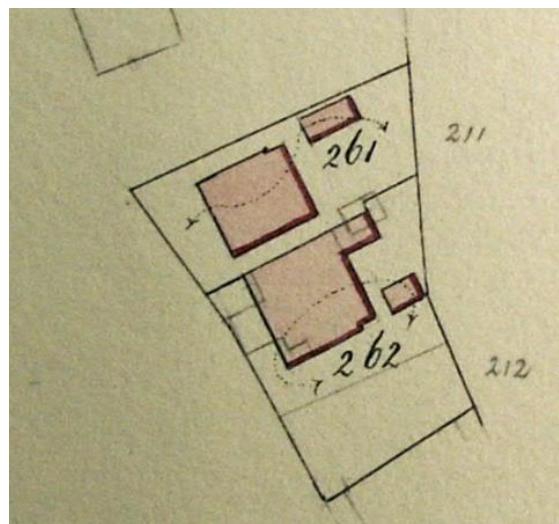
1832-1862

-omschrijving: huis en erf  
- huurwaarde gebouw(en): f 45,=

-perceel: Oudk-A0211 – oppervlakte: 1880 m<sup>2</sup>  
-1862 herbouw

1862-1864

-omschrijving: huis en erf  
- huurwaarde gebouw(en): vrijdom  
-perceel: Oudk-A0211 – oppervlakte: 1880 m<sup>2</sup>  
-1864 stichting, bijbouw en splitsing



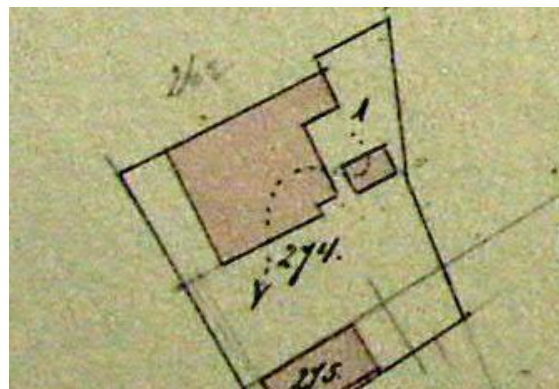
1862 en 1864 herbouw, stichting en splitsing

1864-1870

-omschrijving: huis, boet en erf  
- huurwaarde gebouw(en): vrijdom  
-perceel: Oudk-A0262 – oppervlakte: 1350 m<sup>2</sup>  
-1870 verval vrijdom

1870-1874

-omschrijving: huis, boet en erf  
- huurwaarde gebouw(en): f 54,=  
-perceel: Oudk-A0262 – oppervlakte: 1350 m<sup>2</sup>  
-1874 stichting en splitsing



## VROEGERE BEWONING VAN KOEDIJK

### 1874 splitsing

1874-1892

- omschrijving: huis, schuur en erf
- huurwaarde gebouw(en): f 54,=/f 275,=
- perceel: Oudk-A0274 – oppervlakte: 1255 m<sup>2</sup>
- 1892 splitsing



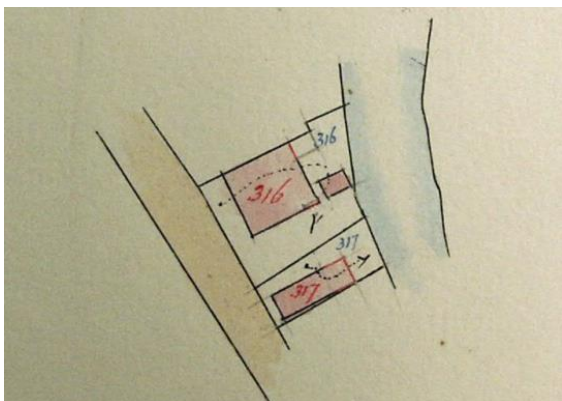
### 1892 splitsing

1892-1893

- omschrijving: huis, schuur en erf
- huurwaarde gebouw(en): f 275,=
- perceel: Oudk-A0316 – oppervlakte: 1000 m<sup>2</sup>
- 1893 verbouw

1893-1894

- omschrijving: huis, schuur en erf
- huurwaarde gebouw(en): f 300,=
- perceel: Oudk-A0316 – oppervlakte: 1000 m<sup>2</sup>
- 1894 gedeeltelijke afbraak en verbouw



### 1894 gedeeltelijke afbraak en verbouw

1894-1907

- omschrijving: huis, schuur en erf
- huurwaarde gebouw(en): f 300,=

- perceel: Oudk-A0316 – oppervlakte: 1000 m<sup>2</sup>
- 1907 van gemeente Oudkarspel naar Koedijk

1907-1972

- omschrijving: huis, schuur en erf
- huurwaarde gebouw(en): f 300,=/f 159,=
- perceel: A1043 – oppervlakte: 1000 m<sup>2</sup>
- 1972 over naar Sint Pancras

### ADRESSEN EN BEWONERS/GEBRUIKERS

- 1907 Kanaaldijk 10 - J. Geus
- 1935 Kanaaldijk 14 - J. Geus
- 1946 Kanaaldijk 14 - J. Geus, K. Geus en wed. Smit
- 1964 Kanaaldijk 15 - wed. Geus-de Geus
- 1964 Kanaaldijk 16 - onbewoond
- 1972 Kanaaldijk 15-16 - K. Geus