

VROEGERE BEWONING VAN KOEDIJK

KANAALDIJK 20

PERIODE 1832-1972

KADASTRALE EIGENAREN

1832-1865

Cornelis Geus, boer
(kad. art. 0049)

1865-1911

Dirk Kos, landman
(kad. art. 0803)

1911-1912

Simon Langedijk en cons.
(kad. art. 1823)

1912-1961

Simon Langedijk, landbouwer te Koedijk
(kad. art. 1819)

1961-1963

Louisa Clasina van Donselaar, zonder beroep
(kad. art. 3456)

1963-1972

Thomas Genee, tuinder
(kad. art. 3068)

KADASTRALE GEGEVENS



Situatie in 1821 met A0002

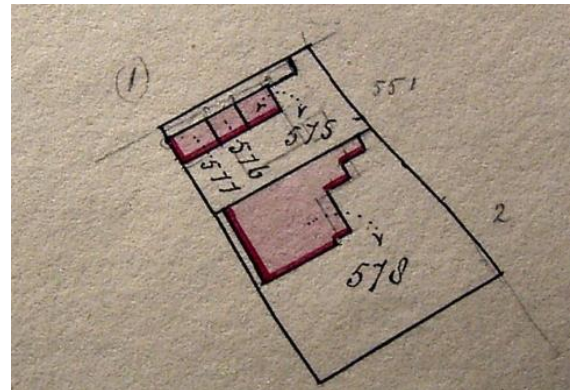
1832-1863

-omschrijving: huis en erf

-huurwaarde gebouw(en): f 33,=

-perceel: A0002 – oppervlakte: 990 m²

-1863 stichting



1863 stichting

1863-1866

-omschrijving: huis en erf

-huurwaarde gebouw(en): vrijdom

(perceel: A0578 – oppervlakte: 990 m²)

-1866 verval vrijdom

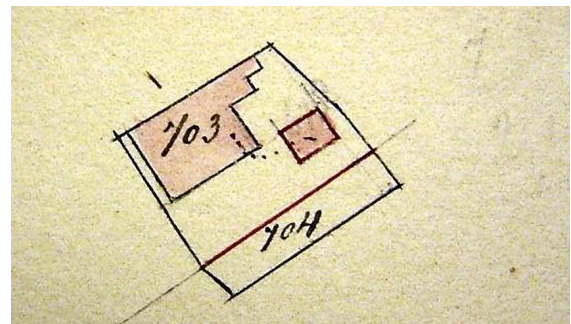
1866-1877

-omschrijving: huis en erf

-huurwaarde gebouw(en): f 45,=/f 250,=

-perceel: A0578 – oppervlakte: 990 m²

-1877 bijbouw en splitsing



1877 bijbouw boet en splitsing in A0703 en A0704

1877-1912

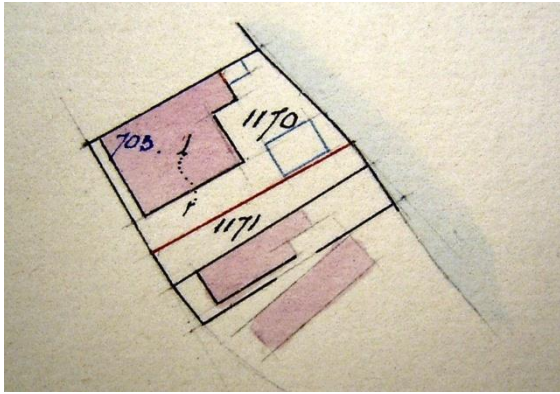
-omschrijving: huis, boet en erf

-huurwaarde gebouw(en): f 250,=/f 174,=

-perceel: A0703 – oppervlakte: 780 m²

-1912 splitsing

VROEGERE BEWONING VAN KOEDIJK



1912 sloping en spltsing in A1170 en A1171

1912-1949

- omschrijving: huis en erf
- huurwaarde gebouw(en): f 174,=
- perceel: A1170 – oppervlakte: 620 m²
- 1949 verbouw

1949-1962

- omschrijving: huis (2 woningen), schuur en erf
- huurwaarde gebouw(en): f 174,=
- perceel: A1170 – oppervlakte: 620 m²
- 1962 gedeeltelijke vernieuwing

1962-1972

- omschrijving: huis en erf
- huurwaarde gebouw(en): f 296,=
- perceel: A1170 – oppervlakte: 620 m²
- 1972 over naar Sint Pancras

ADRESSEN EN BEWONERS/GEBRUIKERS

- 1833 Noordeinde 2 – Cornelis Geus en Klaas Hoogland
- 1833 Noordeinde 2 – Dirk Sluijs
- 1897 Kanaaldijk 2 - Jb. Keeman
- 1903 Kanaaldijk 2 - Simon Langedijk
- 1903 Kanaaldijk 2a - Pieter Schagen
- 1907 Kanaaldijk 14 - S. Langedijk
- 1907 Kanaaldijk 14a – Joh. Blaauboer en Jb. Manneveld
- 1924 Kanaaldijk 17 – S. Langedijk
- 1932 Kanaaldijk 18 – S. Langedijk
- 1935 Kanaaldijk 18 – S. Langedijk
- 1946 Kanaaldijk 18 – S. Langedijk

- 1964 Kanaaldijk 20 – Th. Genee
- 1972 Kanaaldijk 20 – Th. Genee

OVERIGE FEITEN

- 1833 belasting
- Noordeinde No. 2
- gedeelte landmanswoning
- belastingsschuldige: Dirk Sluijs
- huurwaarde: f 25,=
- aantal deuren en vensters: 4
- aantal haardsteden: 1

- 1833 belasting
- Noordeinde No. 2
- gedeelte landmanswoning
- belastingsschuldige: Cornelis Geus en Klaas Hoogland
- huurwaarde: f 16,=
- aantal deuren en vensters: 2
- aantal haardsteden: 1

- 1903 woningonderzoek
- Kanaaldijk 2
- eigenaar Dirk Kos
- bewoner Simon Langedijk
- aantal bewoners: 3
- oppervlakte: woning 224 m²
- kamer met 2 bedsteden en 2 vensters, voor
- kamer met 2 vensters, voor
- zolder en koolbergplaats
- voor erf 25 m², achter erf 50 m²
- dak van riet, niet beschoten
- muren ½ waal
- gemeenschappelijke regenbak, in de woning, voor 2 woningen
- gemeenschappelijk privaat voor 2 woningen, op 8 meter, van hout, over de sloot
- huur f 1,50 per week
- veel last van lekkage aan de ramen

- 1903 woningonderzoek
- Kanaaldijk 2a
- eigenaar Dirk Kos
- bewoner Pieter Schagen
- aantal bewoners ± 2

VROEGERE BEWONING VAN KOEDIJK

- oppervlakte: woning: 112 m²
- kamer met 3 bedsteden en 2 vensters, opzij
- kamer met 2 vensters, achter
- zolder, kelder, dorsch en hooibergplaats
- zijerf 100 m²
- dak van riet, niet beschoten
- muren ½ waal
- gemeenschappelijke regenbak, in de woning, voor 2 woningen
- gemeenschappelijk privaat , op 10 meter, voor 2 woningen, van hout, over de sloot
- huur f 1,25 per week
- last van rook