

## VROEGERE BEWONING VAN KOEDIJK

### KANAALDIJK 21

PERIODE 1878-1972

#### KADASTRALE EIGENAREN

tot 1877

Dirk Kos, landman  
(kad. art. 0803)

1877-1893

Jan Geus, landman te Oudkarspel  
(kad. art. 0802)

1893-1893

Cornelia Verwer, minderjarige  
(kad. art. 1205)

1893-1893

Pieter Cornelisz Geus, landbouwer  
(kad. art. 0804)

1893-1911

Dirk Kos, landman  
(kad. art. 0803)

1911-1933

Jacob Jansz Hart, landbouwer  
(kad. art. 1818)

1933-1936

Pieter Nieuwland, slager  
(kad. art. 2218)

1936-1946

Jan Jacobsz Dekker, landbouwer  
(kad. art. 1470)

1946-1957

Jacob Dekker, koopman te Heiloo  
(kad. art. 2937)

1957-1957

Pieter Hartland, timmerman  
(kad. art. 3121)

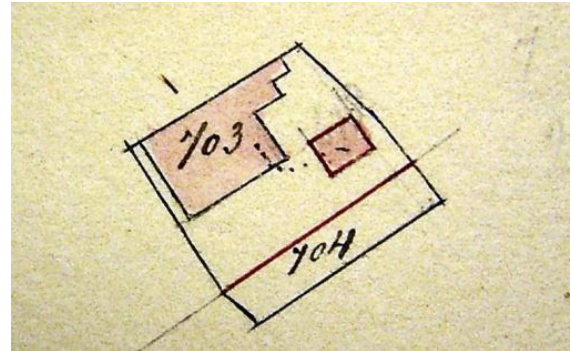
1957-1972

Jan Klaasz de Waal, tuinbouwer  
(kad. art. 3097)

#### KADASTRALE GEGEVENS

tot 1877

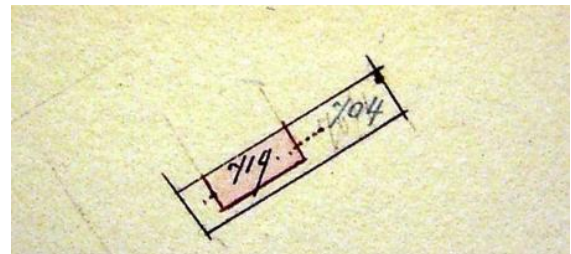
-deel van Kanaaldijk 20  
-1877 splitsing



1877 splitsing in A0703 en A0704

1877-1878

- erf  
-perceel: A0704 – oppervlakte: 210 m<sup>2</sup>  
-1878 stichting



1878 stichting

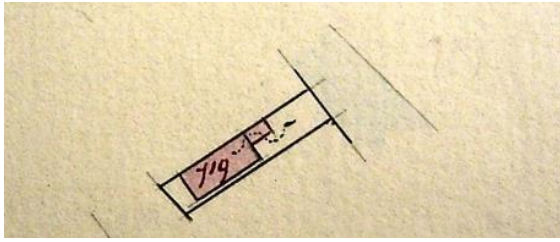
1878-1884

- huis en erf  
-huurwaarde gebouw(en): vrijdom  
-perceel: A0719 – oppervlakte: 210 m<sup>2</sup>  
-1884 verval vrijdom

1884-1905

-omschrijving: huis en erf  
-huurwaarde gebouw(en): f 90,=  
-perceel: A0719 – oppervlakte: 210 m<sup>2</sup>  
-1905 bijbouw

## VROEGERE BEWONING VAN KOEDIJK



### 1905 bijbouw

1905-1912

- omschrijving: huis en erf
- huurwaarde gebouw(en): f 100,=/f 97,=
- perceel: A0719 – oppervlakte: 210 m<sup>2</sup>
- 1906 bijbouw

1912-1963

- omschrijving: huis en erf
- huurwaarde gebouw(en): f 59,=
- perceel: A0719 – oppervlakte: 210 m<sup>2</sup>
- 1963 stichting

1963-1972

- omschrijving: huis, overkapping en erf
- huurwaarde gebouw(en): f 79,=
- perceel: A0719 – oppervlakte: 210 m<sup>2</sup>
- 1972 over naar Sint Pancras

- kamer met 1 venster op noordzijde
- zolder en portaal
- slaapplaats in portaal voor de dienstbode
- dak van pannen, met hout beschoten
- muren ½ waal
- eigen regenbak in de woning
- eigen privaat, op 10 meter, van hout, over de sloot

1962 bouwvergunning

- tot het bouwen van een opslagruimte
- aanvrager J. de Waal, Kanaaldijk 20

---

### ADRESSEN EN BEWONERS/GEBRUIKERS

- 1897 Kanaaldijk 3 – D. Kos
- 1903 Kanaaldijk 3 – Dirk Kos
- 1907 Kanaaldijk 15 – W. Geus
- 1935 Kanaaldijk 19 – C. Blaauw
- 1946 Kanaaldijk 19 – C. Blaauw
- 1964 Kanaaldijk 21 – schuur
- 1972 Kanaaldijk 21 – schuur

---

### OVERIGE FEITEN

- 1903 woningonderzoek
- Kanaaldijk 3
- eigenaar en bewoner: Dirk Kos, rentenier
- aantal bewoners: 3
- mede-bewoner: Neeltje Smit, dienstbode
- oppervlakte: woning: 101 m<sup>2</sup>
- kamer met 2 vensters, voor
- kamer met 2 vensters, opzij
- geen bedsteden, wel slaapplaatsen