

## VROEGERE BEWONING VAN KOEDIJK

### KANAALDIJK 22

PERIODE 1832-1972

#### KADASTRALE EIGENAREN

1832-1850

Klaas de Boer, bakker  
(kad. art. 0020)

1850-1870

Ermpje de Boer, wed. Dirk Bakker, boerin  
(kad. art. 0531)

1870-1894

Grietje Lammerschaag, wed. Simon Jonker,  
veehoudster  
(kad. art. 0866)

1894-1900

Lourens van der Oord, veehouder  
(kad. art. 1056)

1900-1905

Cornelis Johannesz Bos, landbouwer  
(kad. art. 1438)

1905-1913

Dirk de Ruiter, landbouwer  
(kad. art. 1631)

1913-1956

Klaas Jansz de Waal, landbouwer  
(kad. art. 1886)

1956-1972

Jan Klaasz de Waal, tuinbouwer  
(kad. art. 3097)

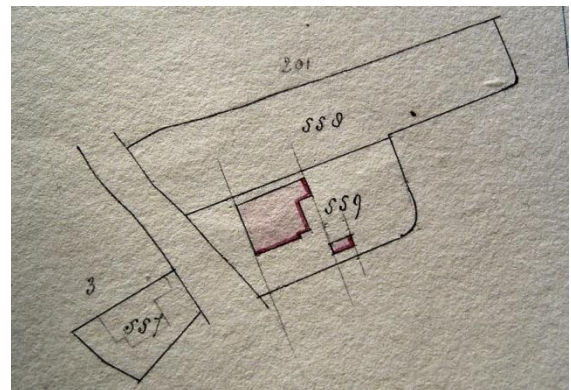
#### KADASTRALE GEGEVENS



Situatie in 1821 met A0003

1832-1860

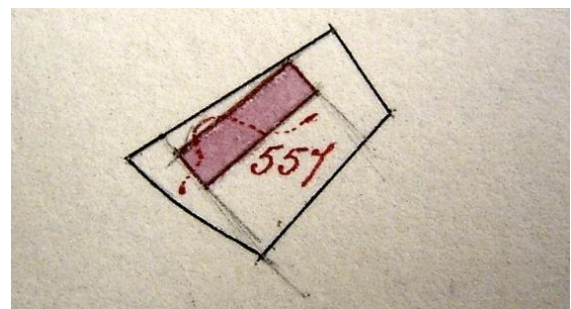
-omschrijving: huis en erf  
-huurwaarde gebouw(en): f 33,=  
-perceel: A0003 – oppervlakte: 560 m<sup>2</sup>  
-1860 sloping



1860 sloping A0557 (links)

1860-1899

-omschrijving: erf  
-perceel: A0557 – oppervlakte: 560 m<sup>2</sup>  
-1899 stichting

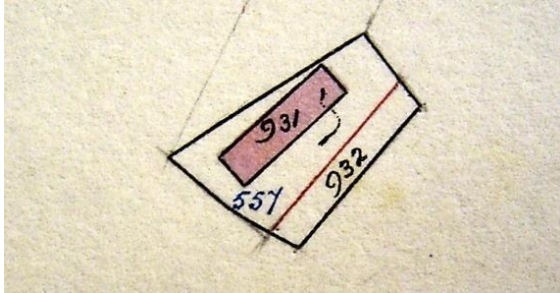


1899 stichting

## VROEGERE BEWONING VAN KOEDIJK

1899-1900

- omschrijving: huis en erf
- huurwaarde gebouw(en): f 140,=
- perceel: A0557 – oppervlakte: 560 m<sup>2</sup>
- 1900 splitsing



**1900 splitsing in A0931 en A0932**

1900-1928

- omschrijving: huis en erf
- huurwaarde gebouw(en): f 140,=/f 93,=
- perceel: A0931 – oppervlakte: 430 m<sup>2</sup>
- 1928 stichting

1928-1956

- omschrijving: huis, schuur en erf
- huurwaarde gebouw(en): f 133,=
- perceel: A0931 – oppervlakte: 430 m<sup>2</sup>
- 1956 stichting

1956-1960

- omschrijving: huis, schuur, koelhuis en erf
- huurwaarde gebouw(en): f 138,=
- perceel: A0931 – oppervlakte: 430 m<sup>2</sup>
- 1960 gedeeltelijke vernieuwing

1960-1972

- omschrijving: huis, schuur, koelhuis en erf
- huurwaarde gebouw(en): f 158,=
- perceel: A0931 – oppervlakte: 430 m<sup>2</sup>
- 1972 over naar Sint Pancras

### ADRESSEN EN BEWONERS/GEbruikers

- 1833 Noordeinde 3 – wed. K. Kieft
- 1833 Noordeinde 3 – Jan Butter Jbz
- 1897 Kanaaldijk 4 – L. v.d. Oord
- 1903 Kanaaldijk 4 – Cornelis Bos
- 1924 Kanaaldijk 20 – K. de Waal
- 1932 Kanaaldijk 20 – K. de Waal

1935 Kanaaldijk 20 – K. de Waal

1946 Kanaaldijk 20 – K. de Waal

1964 Kanaaldijk 22 – J. de Waal-Otto

1972 Kanaaldijk 22 – J. de Waal en Mw. Klomp-Sagekuele

### OVERIGE FEITEN

1833 belasting

-Noordeinde 3

-gedeelte landmanswoning

-belastingsschuldige: wed. K. Kieft

-huurwaarde: f 16,=

-aantal deuren en vensters: 2

-aantal haardsteden: 1

1833 belasting

-Noordeinde 3

-gedeelte landmanswoning

-belastingsschuldige: Jan Butter Jbz

-huurwaarde: f 16,=

-aantal deuren en vensters: 2

-aantal haardsteden: 1

1903 woningonderzoek

-Kanaaldijk 4

-eigenaar en bewoner: Cornelis Bos, landbouwer

-aantal bewoners: 5

-mede-bewoner: Aagje Blom, dienstbode

-oppervlakte: woning: 126 m<sup>2</sup>

-kamer met 2 vensters, voor

-kamer met 2 bedsteden en 2 vensters, opzij

-zolder met slaappleats voor dienstbode

-zolder, portaal, gang en koolbergplaats

-voor erf 50 m<sup>2</sup>, achter erf 70 m<sup>2</sup>

-dak van pannen, met hout beschoten

-muren ½ waal

-eigen regenbak in de woning

-eigen privaat, op 6 meter, van hout, over de sloot

1928 bouwvergunning

-tot het bouwen van een koolschuur

### PAD NAAR EILAND "DE NOORD"

## VROEGERE BEWONING VAN KOEDIJK

1900-1972

-perceel: A0932, zie Kanaaldijk 22

-1972 over naar Sint Pancras