

## VROEGERE BEWONING VAN KOEDIJK

### KANAALDIJK 23

PERIODE 1832-1972

#### KADASTRALE EIGENAREN

1832-1869

Jan Commandeur, boer  
(kad. art. 0108)

1869-1878

Aagje Madderom, wed. Jan Commandeur,  
boerin  
(kad. art. 0847)

1878-1880

Jacob Commandeur, landman  
(kad. art. 0993)

1880-1919

Willem Boldewijn, landman  
(kad. art. 0817)

1919-1948

Jan Lammerschaag, veehouder  
(kad. art. 1248)

1948-1972

Hillebrand Lammerschaag, tuinbouwer  
(kad. art. 3019)

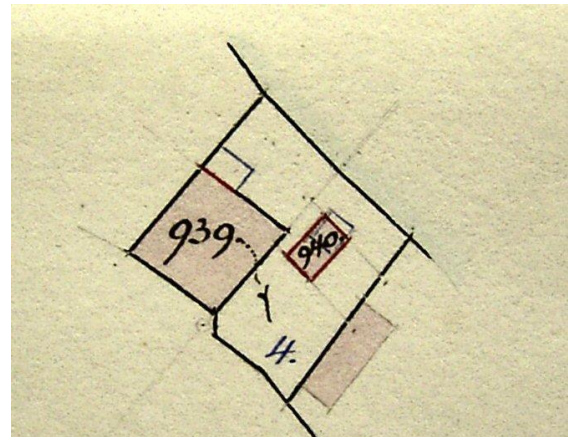
#### KADASTRALE GEGEVENS



#### Situatie in 1821 met A0004

1832-1900

- omschrijving: huis en erf
- huurwaarde gebouw(en): f 33,=/f 180,=
- perceel: A0004 – oppervlakte: 670 m<sup>2</sup>
- 1900 stichting, splitsing en wijziging bestemming



#### 1900 sloping, stichting en splitsing in A0939 en A0940

1900-1919 (a)

- omschrijving: huis en erf
- huurwaarde gebouw(en): f 160,=/f 104,=
- perceel: A0939 – oppervlakte: 641 m<sup>2</sup>
- 1927-stichting en vereniging

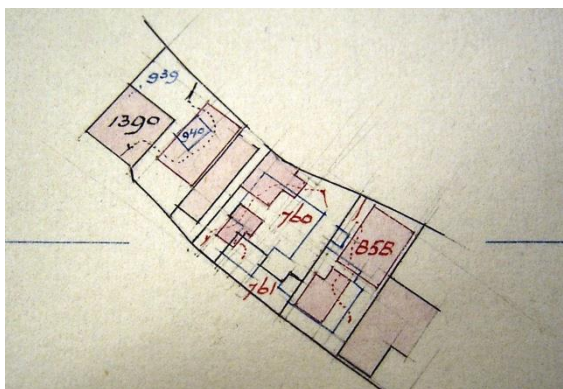
1900-1925 (b)

- omschrijving: huis
- huurwaarde gebouw(en): f 30,=/f 38,=
- perceel: A0940 – oppervlakte: 29 m<sup>2</sup>
- 1925 sloping

1925-1927 (b)

- omschrijving: schuur
- huurwaarde gebouw(en): f 30,=
- perceel: A0940 – oppervlakte: 29 m<sup>2</sup>
- 1927 sloping en vereniging

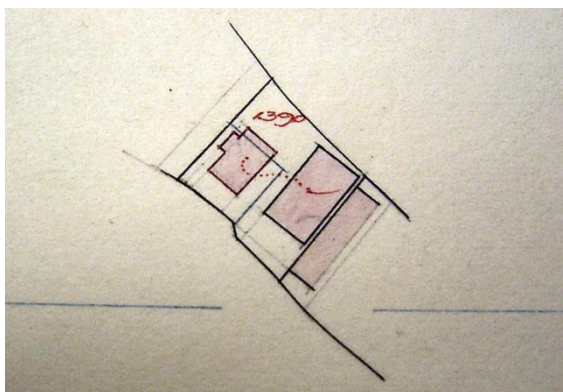
## VROEGERE BEWONING VAN KOEDIJK



1927 sloping, stichting en vereniging tot A1390

1927-1928 (a+b)

- omschrijving: huis, schuur en erf
  - huurwaarde gebouw(en): f 134,=
  - perceel: A1390 – oppervlakte: 670 m<sup>2</sup>
- (1928 sloop en stichting)



1928 sloping en stichting

1928-1972

- omschrijving: huis, schuren, koolschuren en erf
  - huurwaarde gebouw(en): f 253,=
  - perceel: A1390 – oppervlakte: 670 m<sup>2</sup>
- 1972 over naar Sint Pancras

### ADRESSEN EN BEWONERS/GEbruikers

- 1833 Noordeinde 4 – Jan Commandeur
- 1897 Kanaaldijk 5 – W. Boldewijn
- 1903 Kanaaldijk 7 – Willem Blokker
- 1903 Kanaaldijk 7a – Neeltje Hart, wed. E. de Jong
- 1924 Kanaaldijk 33 – H. Lammerschaag
- 1932 Kanaaldijk 33 – H. Lammerschaag
- 1935 Kanaaldijk 33 – H. Lammerschaag

- 1946 Kanaaldijk 33 – H. Lammerschaag
- 1964 Kanaaldijk 23 – H. Lammerschaag
- 1972 Kanaaldijk 23 – Mw. Lammerschaag-de Waal

### OVERIGE FEITEN

- 1833 belasting
  - Noordeinde 4
  - landmanswoning
  - belastingsschuldige: Jan Commandeur
  - huurwaarde: f 40,=
  - aantal deuren en vensters: 8
  - aantal haardsteden: 2
- 1903 woningonderzoek
  - Kanaaldijk 7
  - eigenaar: Willem Boldewijn, rentenier te Alkmaar
  - bewoner: Willem Blokker, landbouwer
  - aantal bewoners: 3
  - oppervlakte: woning: 181 m<sup>2</sup>
  - kamer met 2 vensters, voor
  - kamer met 2 bedsteden en 2 vensters, voor
  - zolder, dorsch en koolbergplaats
  - voor erf 25 m<sup>2</sup>, achter erf 150 m<sup>2</sup>
  - dak van riet, niet beschoten
  - muren ½ waal
  - eigen regenbak in de woning
  - gemeenschappelijk privaat, op 10 meter, voor 2 woningen, van hout, over de sloot
- 1903 woningonderzoek
  - Kanaaldijk 7a
  - eigenaar: Willem Boldewijn, rentenier te Alkmaar
  - bewoner: Neeltje Hart, wed. E. de Jong, huisvrouw
  - aantal bewoners: 1
  - oppervlakte: woning: 29 m<sup>2</sup>
  - kamer met 2 vensters, voor
  - zolder en portaal
  - slaapplaats in portaal
  - dak van pannen, beschoten met riet
  - muren, ½ waal
  - eigen regenton, aan de woning

## VROEGERE BEWONING VAN KOEDIJK

-gemeenschappelijk privaat , op 50 meter,  
voor 2 woningen, van hout, over de sloot  
-huur f 1,= per week

1928 bouwvergunning  
tot slooping en bouw woonhuis  
--aanvrager: H.W. van der Veen