

## VROEGERE BEWONING VAN KOEDIJK

### KANAALDIJK 24 A+B+C

HET DIJKHUISJE

### PERIODE 1832-1972

#### KADASTRALE EIGENAREN

##### KANAALDIJK 24A

1832-1843

wed. Cornelis Butter en wed. Klaas Koedijk  
(kad. art. 0104)

1843-1858

wed. Cornelis Butter  
(kad. art. 0401)

1858-1874

Pieter Ruiters, arbeider  
(kad. art. 0684)

1874-1882

Klaasje Schager, wed. Pieter Ruiters  
(kad. art. 0948)

1882-1894

Lourens van der Oord, veehouder  
(kad. art. 1056)

1894-1898

Eigenaar: Gemeente Koedijk  
Vruchtgebruik: Klaasje Schager, wed. Pieter  
Ruiters  
(kad. art. 1227)

1898-1933

Gemeente Koedijk  
(kad. art. 0105/2376)

##### KANAALDIJK 24B+C

1843-1848

Maartje van Duin, huisvrouw van Albert Nobel  
(kad. art. 0402)

1848-1875

Pieter Jacobsz Butter, werkman  
(kad. art. 0492)

1875-1886

Pieter Jacobsz Butter, werkman  
(kad. art. 0970)

1886-1924

Maarten Jansz Molenaar, schilder  
(kad. art. 1101)

1924-1933

Trijntje Molenaarte Alkmaar en de Gemeente  
Koedijk  
(kad. art. 2320)

##### KANAALDIJK 24A+B+C

1933-1947

Trijntje Molenaar, zonder beroep te Alkmaar  
(kad. art. 1725)  
(eigenaar geworden na verklaring van  
eigendom)

1947-1950

Vereniging "Het Rozenkruisergenootschap"  
te Haarlem  
(kad. art. 2999)

1950-1961

Renske Wildeboer te Assen  
(kad. art. 3069)

1961-1962

Frans Kuipers te Leiden  
(kad. art. 3491)

1962-1969

Leendert Hendrikus van Tongeren te Leiden  
(kad. art. 3519)

1969-1972

Gemeente Koedijk  
(kad. art. 3604)

1972-1972

Hoogheemraadschap te Haarlem  
(kad. art. 2654)

## VROEGERE BEWONING VAN KOEDIJK

### KADASTRALE GEGEVENS



Situatie in 1821 met A0005

### KANAALDIJK 24A

1832-1843

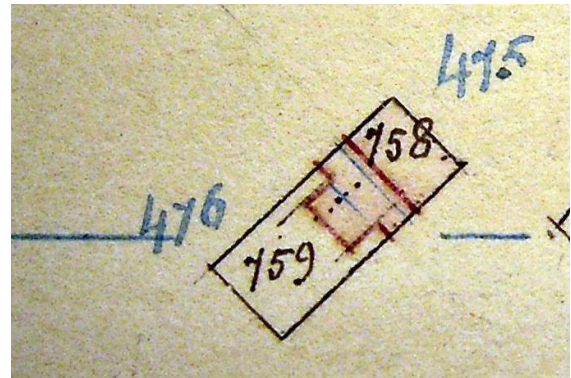
- omschrijving: huis en erf
- huurwaarde gebouw(en): f 21,=
- perceel: A0005 – oppervlakte: 187 m<sup>2</sup>
- 1843 splitsing



1843 splitsing in A0475 en A0476

1843-1890

- omschrijving: huis
- huurwaarde gebouw(en): f 15,=/f 20,=
- perceel: A0475 – oppervlakte: 50 m<sup>2</sup>
- 1890 redres meting



1890 redres en wijziging in A0758 en A0759

1890-1894

- omschrijving: huis
- huurwaarde gebouw(en): f 20,=
- perceel: A0758 – oppervlakte: 39 m<sup>2</sup>
- 1894 afbraak en herbouw

1894-1930

- omschrijving: huis
- huurwaarde gebouw(en): f 30,=/f 39,=
- perceel: A0824 – oppervlakte: 27 m<sup>2</sup>
- 1930 verbouw

1930-1972

- omschrijving: huis
- huurwaarde gebouw(en): f 44,=
- perceel: A0824 – oppervlakte: 27 m<sup>2</sup>
- 1972 over naar Sint Pancras

### KANAALDIJK 24B+C

tot 1843

- deel van Kanaaldijk 24a
- 1843 splitsing

1843-1886

- omschrijving: huis en erf
- huurwaarde gebouw(en): f 15,=/f 20,=
- perceel: A0476 – oppervlakte: 137 m<sup>2</sup>
- 1886 verbouw

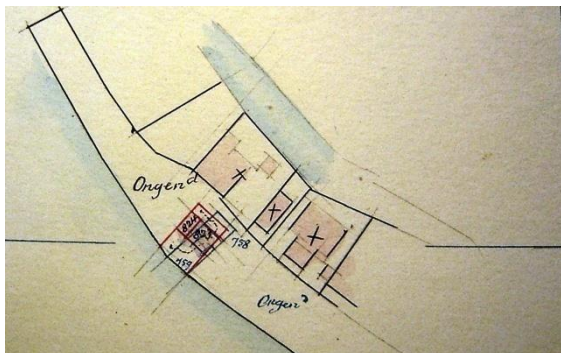
1886-1889

- omschrijving: huis en erf
- huurwaarde gebouw(en): f 30,=
- perceel: A0476 – oppervlakte: 137 m<sup>2</sup>
- 1889 stichting en vereniging

## VROEGERE BEWONING VAN KOEDIJK

1889-1894

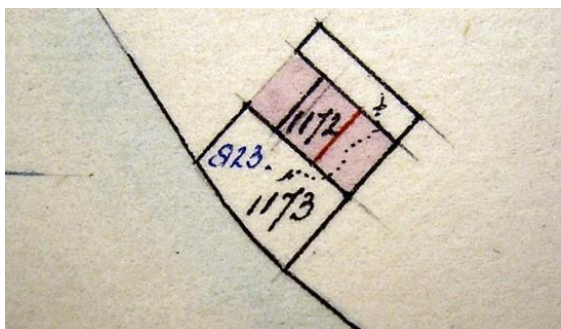
- omschrijving: huis, werkplaats en erf
- huurwaarde gebouw(en): f 50,=
- perceel: A0759 – oppervlakte: 148 m<sup>2</sup>
- 1894 afbraak, herbouw en vereniging



1894 afbraak, herbouw en vereniging tot A0823 en A0824

1894-1911

- omschrijving: huis, werkplaats en erf
- huurwaarde gebouw(en): f 80,=/f 98,=
- perceel: A0823 – oppervlakte: 199 m<sup>2</sup>
- 1911 verbouw en splitsing



1911 verbouw en splitsing in A1172 en A1173

### KANAALDIJK 24B

1911-1930

- omschrijving: huis
- huurwaarde gebouw(en): f 29,=
- perceel: A1172 – oppervlakte: 34 m<sup>2</sup>
- 1930 verbouw

1930-1972

- omschrijving: huis
- huurwaarde gebouw(en): f 34,=
- perceel: A1172 – oppervlakte: 34 m<sup>2</sup>
- 1972 over naar Sint Pancras

### KANAALDIJK 24C

1911-1930

- omschrijving: huis en erf
- huurwaarde gebouw(en): f 29,=
- perceel: A1173 – oppervlakte: 165 m<sup>2</sup>
- 1930 verbouw

1930-1972

- omschrijving: huis en erf
- huurwaarde gebouw(en): f 34,=
- perceel: A1173 – oppervlakte: 165 m<sup>2</sup>
- 1972 over naar Sint Pancras

### ADRESSEN EN BEWONERS/GEBRUIKERS

- 1833 Noordeinde 5 – Jan Commandeur en Cornelis Bakker
- 1833 Noordeinde 5 – Aafje Nierp
- 1897 Kanaaldijk 6 – C. IJfs
- 1897 Kanaaldijk 7 – M. Molenaar
- 1903 Kanaaldijk 8 – Maarten Molenaar
- 1903 Kanaaldijk 8a – Simon Blom
- 1935 Kanaaldijk 34 – Jb. Hart
- 1935 Kanaaldijk 35 – wed. F. Koning
- 1935 Kanaaldijk 36 – D. Snip
- 1946 Kanaaldijk 34 – C. Jongejan
- 1946 Kanaaldijk 35 – K. Roos
- 1946 Kanaaldijk 36 – D. Snip
- 1964 Kanaaldijk 24a – W.M. Verheijen
- 1964 Kanaaldijk 24b – Ch. Koning
- 1964 Kanaaldijk 24c – D. Snip Sr.

### OVERIGE FEITEN

- 1833 belasting
- Noordeinde 5
- gedeelte woonhuis
- belastingsschuldige: Jan Commandeur en Cornelis Bakker
- huurwaarde: f 20,=
- aantal deuren en vensters: 2
- aantal haardsteden: 1
- 1833 belasting
- Noordeinde 5
- gedeelte woonhuis
- belastingsschuldige: Aafje Nierp

## VROEGERE BEWONING VAN KOEDIJK

-huurwaarde: f 16,=

-aantal deuren en vensters: 2

-aantal haardsteden: 1

1903 woningonderzoek

-Kanaaldijk 8a (dijkhuisje)

-eigenaar: Maarten Molenaar, schilder,  
Kanaaldijk 8

-bewoner: Simon Blom

-aantal bewoners: 3

-oppervlakte: woning: 28,5 m<sup>2</sup>

-kamer met 2 bedsteden en 2 vensters, opzij

-zolder en portaal

-voor erf 10 m<sup>2</sup>

-dak van pannen, beschoten met hout

-muren ½ waal

-eigen regenton, aan de woning

-gemeenschappelijk privaat, aan de woning,  
voor 2 woningen, van steen, tonnenstelsel

-lozing huishoudwater in het NH-kanaal

-huur f 1,= per week

1903 woningonderzoek

-Kanaaldijk 8 (dijkhuisje)

-eigenaar en bewoner: Maarten Molenaar,  
schilder

-aantal bewoners: 5

-oppervlakte: woning: 64 m<sup>2</sup>

-kamer met 3 bedsteden en 2 vensters, opzij

-zolder, kelder, portaal en werkplaats

-voor erf 25 m<sup>2</sup>, zijerf 35 m<sup>2</sup>

-dak van pannen, beschoten met hout

-muren ½ waal

-eigen regenton, op 2 meter van de woning

-gemeenschappelijk privaat, aan de woning,  
voor 2 woningen, van steen, tonnenstelsel

-lozing huishoudwater in het NH-kanaal

1930 bouwvergunning

-tot bouw aanbouwtje

-aanvrager: D. van Die

1963 bouwvergunning

-tot het gedeeltelijk veranderen van het  
woonhuis Kanaaldijk 36

-aanvrager: L. van Tongeren te Leiden