

VROEGERE BEWONING VAN KOEDIJK

KANAALDIJK 25

PERIODE 1832-1972

KADASTRALE EIGENAREN

1832-1845

Klaas Geus, boer
(kad. art. 0048)

1845-1856

Jan Runk, venter
(kad. art. 0473)

1856-1858

Cornelis Swesman, landman
(kad. art. 0655)

1858-1860

Klaas Swesman, landman
(kad. art. 0690)

1860-1866

Antje Ruiters, wed. Klaas Swesman, boerin
(kad. art. 0718)

1866-1867

Jan Nieuwland, landman
(kad. art. 0805)

1867-1870

Willem Boldewijn, landman
(kad. art. 0817)

1870-1878

Cornelis Hoogwater, landman
(kad. art. 0419)

1878-1879

Maartje Kunis, wed. Cornelis Hoogwater
(kad. art. 1006)

1879-1881

Dirk Hartland, landman
(kad. art. 0357)

1881-1898

Dirk Hartland Gzn, landman
(kad. art. 1028)

1898-1917

Huibert Anthonie Schuit, landbouwer
(kad. art. 1129)

1917-1944

Pieter Klaasz Brander, landbouwer
(kad. art. 1922)

1944-1950

Cornelis Pietersz Goed, landbouwer
(kad. art. 2429)

1950-1963

Thomas Genee, tuinder
(kad. art. 3068)

1963-1968

Jan van der Ham, monteur bij de PTT
(kad. art. 3530)

1968-1972

Hendrik C. J. Bek, metselaar
(kad. art. 3707)

KADASTRALE GEGEVENS

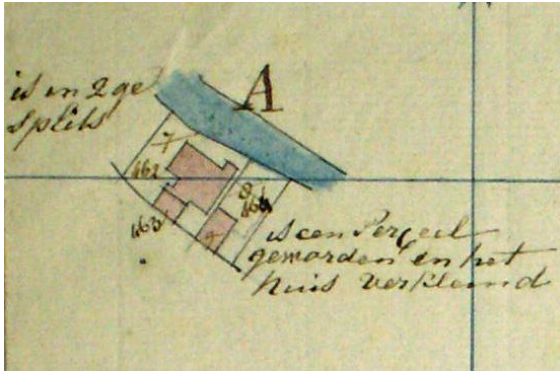


Situatie in 1821 met A0007

1832-1839

- omschrijving: huis en erf
- huurwaarde gebouw(en): f 21,=
- perceel: A0007 – oppervlakte: 820 m²
- 1839 splitsing

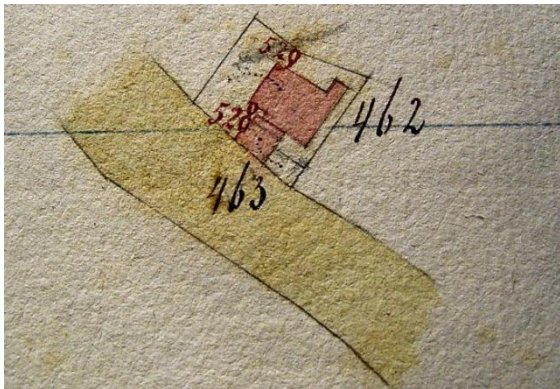
VROEGERE BEWONING VAN KOEDIJK



1839 splitsing in A0462, A0463 en A0464

1839-1856

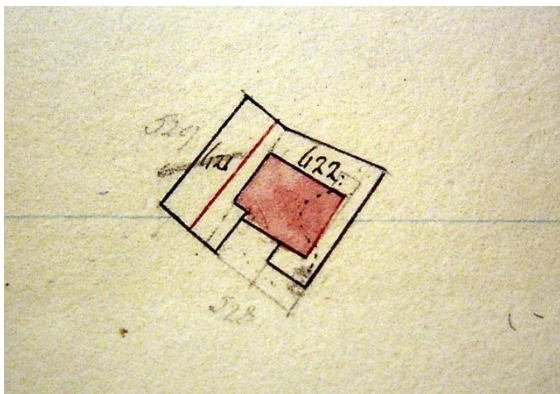
- omschrijving: huis en erf
- huurwaarde gebouw(en): f 21,=
- perceel: A0462 – oppervlakte: 762 m²
- 1856 rectificatie)



1856 rectificatie

1856-1870

- omschrijving: huis en erf
- huurwaarde gebouw(en): f 21,=
- perceel: A0529 – oppervlakte: 727 m²
- 1870 herbouw en splitsing



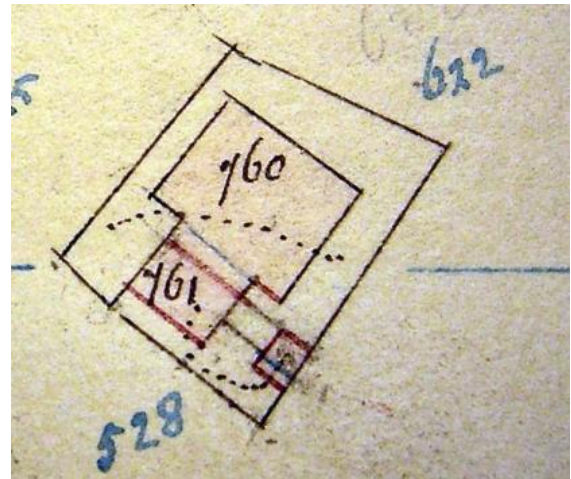
1870 herbouw en splitsing in A0621 en A0622

1870-1877

- omschrijving: huis en erf
- huurwaarde gebouw(en): vrijdom
- perceel: A0622 – oppervlakte: 540 m²
- 1877 verval vrijdom

1877-1890

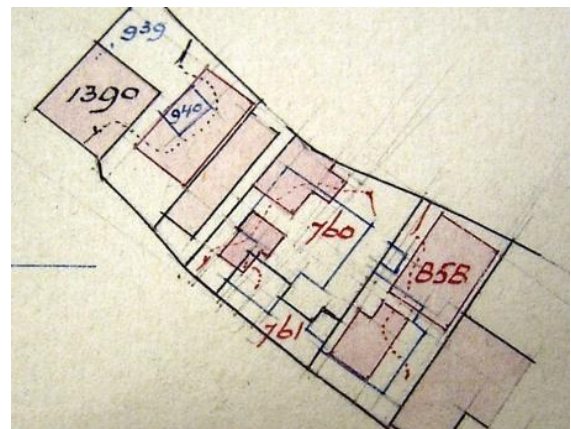
- omschrijving: huis en erf
- huurwaarde gebouw(en): f 120,=
- perceel: A0622 – oppervlakte: 540 m²
- 1890 redres meting



1890 redres meting

1890-1926

- omschrijving: huis (3 woningen) en erf
- huurwaarde gebouw(en): f 160,=/f 155,=
- perceel: A0760 – oppervlakte: 523 m²
- 1926 herbouw en vereniging



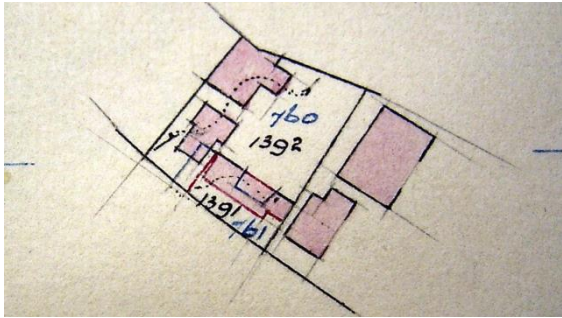
1926 herbouw

1926-1930

- omschrijving: huis, schuur erf en tuin

VROEGERE BEWONING VAN KOEDIJK

- huurwaarde gebouw(en): f 139,=
- perceel: A1392 – oppervlakte: 570 m²
- 1930 stichting



1926 splitsing

1930-1963

- omschrijving: huis, schuur, hokken, erf en tuin

- huurwaarde gebouw(en): f 144,=
- perceel: A1392 – oppervlakte: 570 m²
- 1963 sloping en splitsing

1963-1970

- omschrijving: huis, schuur en erf
- huurwaarde gebouw(en): f 99,=
- perceel: A1501 – oppervlakte: 440 m²
- 1970 sloping en gedeeltelijke vernieuwing

1970-1972

- omschrijving: huis en erf
- huurwaarde gebouw(en): f 223,=
- perceel: A1501 – oppervlakte: 440 m²
- 1972 over naar Sint Pancras

ADRESSEN EN BEWONERS/GEBRUIKERS

- 1833 Noordeinde 6a – Cornelis Swesman
- 1833 Noordeinde 6b – Klaas Geus
- 1897 Kanaaldijk 9a – Kl. Wortel
- 1897 Kanaaldijk 9b – D. Kansen
- 1897 Kanaaldijk 9c – P. Schekkerman
- 1903 Kanaaldijk 10a – onbewoond
- 1903 Kanaaldijk 10b – Dirk Kansen
- 1903 Kanaaldijk 10c – Pieter Schekkerman
- 1935 Kanaaldijk 38 – C. Goed
- 1946 Kanaaldijk 38 – Jan Raat
- 1964 Kanaaldijk 25 – J. van der Ham
- 1972 Kanaaldijk 25 – H.C.J. Bek

OVERIGE FEITEN

- 1833 belasting
- Noordeinde 6 (a)
- gedeelte landmanswoning
- belastingsschuldige: Corn. Swesman
- huurwaarde: f 25,=
- aantal deuren en vensters: 4
- aantal haardsteden: 2

1833 belasting

- Noordeinde 6 (b)
- gedeelte landmanswoning
- belastingsschuldige: Klaas Geus
- huurwaarde: f 20,=
- aantal deuren en vensters: 3
- aantal haardsteden: 1

1903 woningonderzoek

- Kanaaldijk 10a
- eigenaar: Huibert A. Schuit, herbergier
- bewoner: onbewoond
- oppervlakte: woning: 37,5 m²
- kamer met 2 bedsteden en 1 venster, opzij
- zolder, bergplaats, portaal en kelder
- voor erf 35 m²
- dak van riet, niet beschoten
- muren ½ waal
- eigen regenton, in de woning
- gemeenschappelijk privaat, op 15 meter, voor 3 woningen, van hout over de sloot
- huur n.v.t.
- opmerking: in deze toestand onbewoonbaar

1903 woningonderzoek

- Kanaaldijk 10b
- eigenaar: Huibert A. Schuit, herbergier
- bewoner: Dirk Kansen, arbeider
- aantal bewoners: 2
- oppervlakte: woning: 40 m²
- kamer met 1 venster, opzij
- kamer met 1 venster, opzij
- zolder, portaal en dorsch
- achter erf 50 m²
- dak van riet, niet beschoten
- muren ½ waal

VROEGERE BEWONING VAN KOEDIJK

- eigen regenton, in de woning
- gemeenschappelijk privaat , op 6 meter, van hout, over de sloot
- huur f 1,25 per week

1903 woningonderzoek

- Kanaaldijk 10c
- eigenaar: Huibert A. Schuit, herbergier
- bewoner: Pieter Schekkerman, kleermaker
- aantal bewoners: 3
- oppervlakte: woning: 90 m²
- kamer met 2 bedsteden en 2 vensters, opzij
- kamer met 1 venster, achter
- zolder, portaal en bergplaats
- achtererf 40 m²
- dak van riet, niet beschoten
- muren ½ waal
- eigen regenbak, in de woning
- gemeenschappelijk privaat , op 5 meter, voor 3 woningen, van hout over de sloot
- huur f 1,25 per week

1930 bouwvergunning

- tot het bouwen van 2 kippenschuren
- aanvrager: C. Goed

1932 bouwvergunning

- tot afbraak kippenhok en bouw kapberg
- aanvrager: C. Goed

1968 bouwvergunning

- tot het gedeeltelijk vernieuwen en vergtoten van de woning
- aanvrager: H.C.J. Bek