

VROEGERE BEWONING VAN KOEDIJK

KANAALDIJK 26

PERIODE 1839-1972

KADASTRALE EIGENAREN

1839-1851

Cornelis Zwetsman
(kad. art. 0287)

1851-1856

Cornelis Zwetsman, landman
(kad. art. 0549)

1856-1864

Jan Runk, venter te Koedijk
(kad. art. 0642)

1864-1866

Pieter Cornelisz Bos, broodbakkersknecht en
korenmolenaar
(kad. art. 0458)

1866-1915

Cornelis Heenenweer, slager
(kad. art. 0809)

1915-1928

Pieter Jacob Pietersz Schekkerman,
manufacturier
(kad. art. 1943)

1928-1935

Pieter Jacob Pietersz Schekkerman, koopman
(kad. art. 2430)

1935-1938

Jan Maartensz Molenaar, timmerman
(kad. art. 2618)

1938-1952

Maartje Ton, wed. Klaas Wortel
(kad. art. 2703)

1952-1961

Maarten Jansz Molenaar, timmerman
(kad. art. 1825)

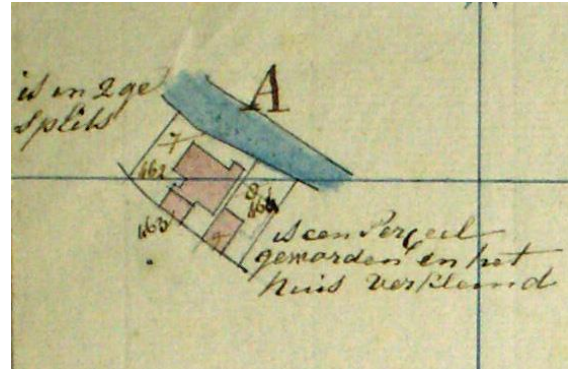
1961-1972

Arien Coevert, broodbakker
(kad. art. 2853)

KADASTRALE GEGEVENS

tot 1839

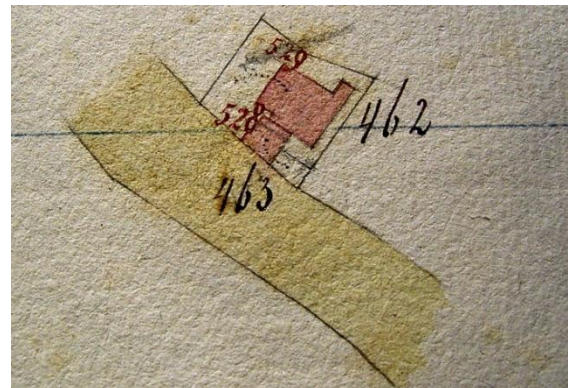
-deel van Kanaaldijk 25
-1839 splitsing



1839 splitsing in A0462 en A0463

1839-1856

-omschrijving: huis
-huurwaarde gebouw(en): f 15,=
-perceel: A0463 – oppervlakte: 58 m²
-1856 rectificatie)

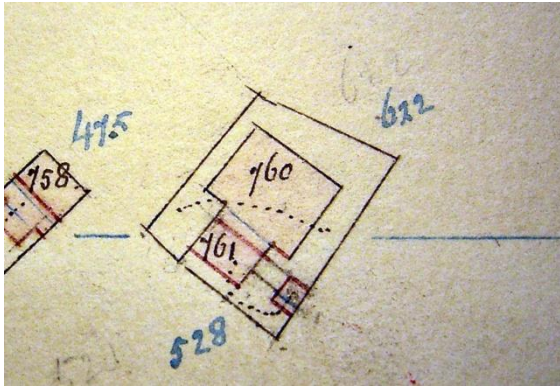


1856 rectificatie

1856-1889

-omschrijving: huis en erf
-huurwaarde gebouw(en): f 15,=/f 40,=
-perceel: A0528 – oppervlakte: 93 m²
-1889 herbouw en vereniging

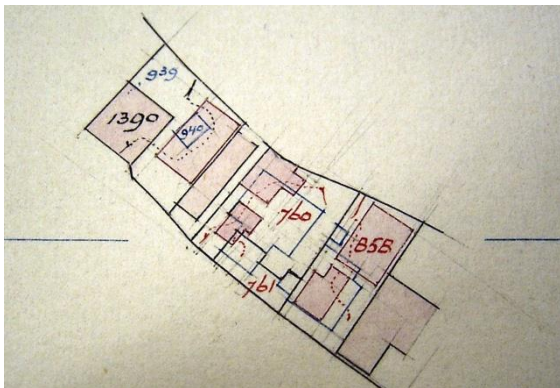
VROEGERE BEWONING VAN KOEDIJK



1889 herbouw en vereniging

1889-1926

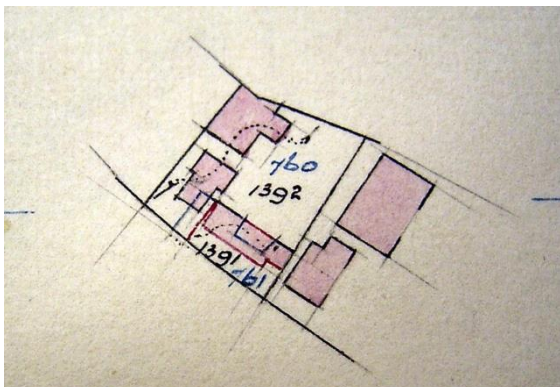
- omschrijving: huis, schuur en erf
- huurwaarde gebouw(en): f 50,=/f 59,=
- perceel: A0761 – oppervlakte: 110 m²
- 1926 sloping



1926 sloping

1926-1927

- omschrijving: erf
- perceel: A0761 – oppervlakte: 110 m²
- 1927 stichting en vereniging



1927 stichting en vereniging

1927-1961

- omschrijving: huis, schuur en erf
- huurwaarde gebouw(en): f 89,=
- perceel: A1391 – oppervlakte: 117 m²
- 1961 gedeeltelijke vernieuwing

1961-1972

- omschrijving: huis, schuur en erf
- huurwaarde gebouw(en): f 99,=
- perceel: A1391 – oppervlakte: 117 m²
- 1972 over naar Sint Pancras

ADRESSEN EN BEWONERS/GEbruikers

- 1897 Kanaaldijk 9d – C. Heeneweer
- 1903 Kanaaldijk 10d – Cornelis Heeneweer
- 1924 Kanaaldijk 39 – G. de Maijer
- 1935 Kanaaldijk 39 – Jn. Molenaar
- 1946 Kanaaldijk 39 – wed. K. Wortel en D. Kramer
- 1964 Kanaaldijk 26 – A. Coevert-Schekkerman
- 1972 Kanaaldijk 26 – A. Coevert-Schekkerman

OVERIGE FEITEN

- 1903 woningonderzoek
- Kanaaldijk 10d
- eigenaar en bewoner: Cornelis Heeneweer, slager
- aantal bewoners: 1
- oppervlakte: woning: 47,5 m²
- kamer met 2 vensters, opzij
- geen bedsteden
- zolder, slagerij en bergplaats
- zijerf 50 m²
- dak van riet, niet bescoten
- muren ½ waal
- eigen regenton in de woning
- eigen privaat, "koffer" met deksel en pot, in de woning

1935-1938 handelsregister

Soort bedrijf:

- 1935: Anneembedrijf en fabrikage van houtwerken, annex manufacturen en

VROEGERE BEWONING VAN KOEDIJK

aanverwante artikelen

-1938: de annex manufacturenhandel is verkocht

Eigenaar: Jan Molenaar Mzn.

Adres:

-1935: Koedijk, Kanaaldijk 39

-1938: Koedijk, Kanaaldijk 187a

Gevestigd: 10-05-1935

Opgeheven: 20-04-1943

Handelsregister

Soort bedrijf: manufacturenhandel

Eigenaar: Maartje Ton

Adres zaak: Koedijk, Kanaaldijk 39

Adres privé: Koedijk, Kanaaldijk 49

Gevestigd: 29-06-1938

Opgeheven: 01-01-1952

1961 bouwvergunning

-tot het gedeeltelijk veranderen van de woning

-aanvrager: A. Coevert