

VROEGERE BEWONING VAN KOEDIJK

KANAALDIJK 29

PERIODE 1832-1972

KADASTRALE EIGENAREN

1832-1855

Jan Hoogland, werkmán
(kad. art. 0078)

1855-1858

Jacob Hoogland, landman
(kad. art. 0626)

1858-1862

Dirk Jacobsz Butter, landman
(kad. art. 0635)

1862-1873

Jacob van Die, landbouwer
(kad. art. 0740)

1873-1886

Jan Hoogland, schipper
(kad. art. 0923)

1886-1890

Jan Pietersz Stam, landbouwer
(kad. art. 1106)

1890-1896

Jan Cornelisz Oosterman, schipper en
landbouwer
(kad. art. 1160)

1896-1919

Jan de Groot, schipper
(kad. art. 1284)

1919-1935

Maarten Mulder, landbouwer
(kad. art. 1820)

1935-1944

Jan Cornelis Oosterman, schipper en
landbouwer
(kad. art. 1160)

1944-1960

Johannes Petrus Pronk en cons. te Tuitjenhorn
(kad. art. 2908)

1960-1962

Dirk G.M. Staa, timmerman
(kad. art. 3420)

1962-1964

Antoon Boersma, expediteur
(kad. art. 3470)

1964-1972

Leonardus J. Mathot, beheerder van een
parochiehuis
(kad. art. 3594)

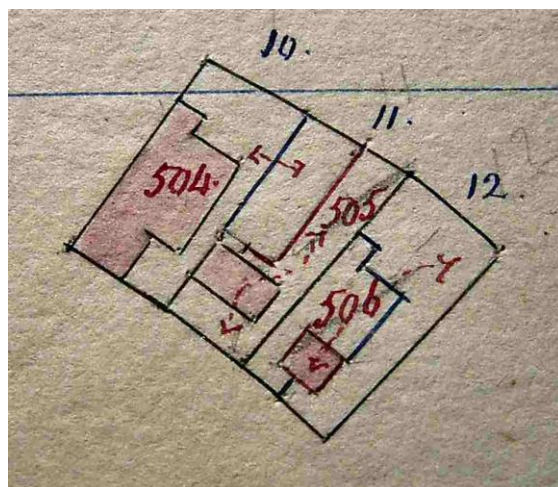
KADASTRALE GEGEVENS



Situatie in 1821 met A0011

1832-1852

-omschrijving: huis en erf
-huurwaarde gebouw(en): f 21,=
-perceel: A0011 – oppervlakte: 520 m²
-1852 splitsing



1852 splitsing

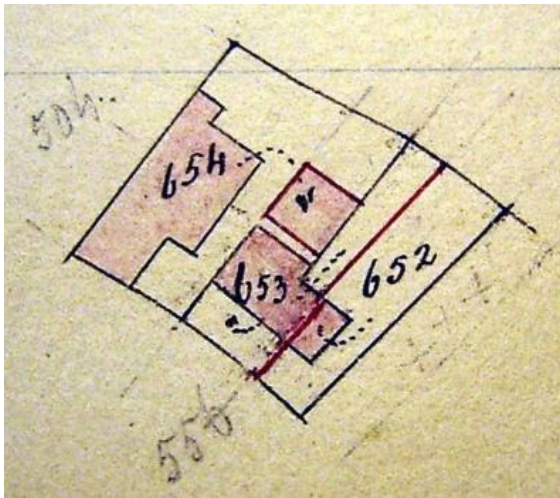
VROEGERE BEWONING VAN KOEDIJK

1852-1860

- omschrijving: huis en erf
- huurwaarde gebouw(en): f 21,=
- perceel: A0505 – oppervlakte: 370 m²
- 1860 vereniging

1860-1873

- omschrijving: huis en erf
- huurwaarde gebouw(en): f 21,=
- perceel: A0556 – oppervlakte: 560 m²
- 1873 splitsing



1873 splitsing

1873-1896

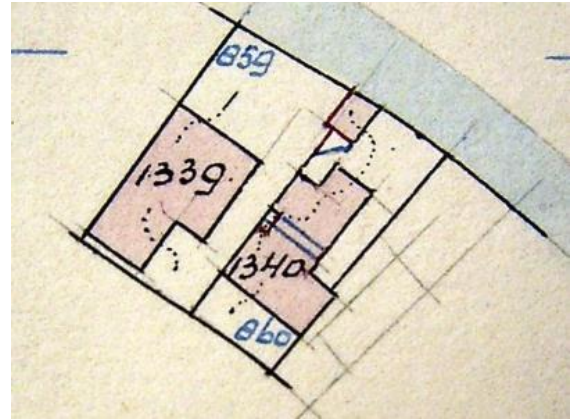
- omschrijving: huis en erf
- huurwaarde gebouw(en): f 21,=/f 60,=
- perceel: A0653 – oppervlakte: 265 m²
- 1896 vereniging



1896 vereniging

1896-1922

- omschrijving: huis, schuur en erf
- huurwaarde gebouw(en): f 106,=/f 116,=
- perceel: A0860 – oppervlakte: 420 m²
- 1922 vereniging



1922 vereniging

1922-1957

- omschrijving: huis, schuur en erf
- huurwaarde gebouw(en): f 116,=
- perceel: A1340 – oppervlakte: 478 m²
- 1957 onbewoonbaar verklaring

1957-1960

- bouwval, schuur en erf
- huurwaarde gebouw(en): f 15,=
- perceel: A1340 – oppervlakte: 478 m²
- 1960 stichting

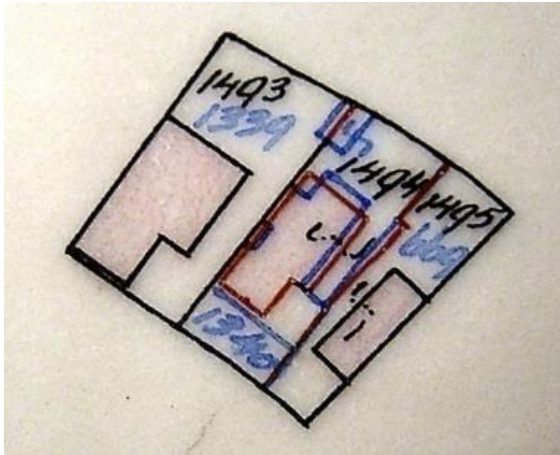
1960-1961

- omschrijving: huis en erf
- huurwaarde gebouw(en): f 195,=
- perceel: A1340 – oppervlakte: 478 m²
- 1961 stichting

1961-1962

- omschrijving: huis, garage en erf
- huurwaarde gebouw(en): f 220,=
- perceel: A1340 – oppervlakte: 478 m²
- 1962 splitsing

VROEGERE BEWONING VAN KOEDIJK



1960-1962 sloping, stichting en splitsing

1962-1972

- omschrijving: huis, garage en erf
- huurwaarde gebouw(en): f 220,=
- perceel: A1494 – oppervlakte: 476 m²
- 1972 over naar Sint Pancras

ADRESSEN EN BEWONERS/GEBRUIKERS

- 1833 Noordeinde 9 – Jan Hoogland
- 1897 Kanaaldijk 12 – J. de Groot
- 1903 Kanaaldijk 13 – Jan de Groot
- 1924 Kanaaldijk 45 – M. Mulder
- 1932 Kanaaldijk 42 – M. Mulder
- 1935 Kanaaldijk 42 - P.J. Schekkerman
- 1946 Kanaaldijk 42 – B. Genee
- 1964 Kanaaldijk 29 – A. Boersma
- 1972 Kanaaldijk 29 – L.J. Mathot

OVERIGE FEITEN

- 1833 belasting
- Noordeinde 9
- woonhuis
- belastingsschuldige: Jan Hoogland
- huurwaarde: f 25,=
- aantal deuren en vensters: 3
- aantal haardsteden: 1

- 1903 woningonderzoek
- Kanaaldijk 13
- eigenaar en bewoner: Jan de Groot, schipper
- aantal bewoners: 3
- mede-bewoner: Jacob Reijs, dienstknecht

- oppervlakte: woning: 123 m²
- kamer met 2 bedsteden en 2 vensters, voor
- zolder, dorsch en veestalling
- slaapplaats op de dorsch voor de dienstknecht
- dak van riet, niet beschoten
- muren ½ waal
- eigen regenbak, in de woning
- eigen privaat, op 25 meter, van hout, over de sloot

1971 volgens overzicht gemeente in 1956 afgebroken en hiervoor een nieuwe woning gebouw