

VROEGERE BEWONING VAN KOEDIJK

KANAALDIJK 30

PERIODE 1873-1972

KADASTRALE EIGENAREN

1862-1902

Jacob van Die, landbouwer
(kad. art. 0740)

1902-1903

Lourens van der Oord, veehouder
(kad. art. 1056)

1903-1904

Willem Boldewijn te Alkmaar
(kad. art. 0817)

1904-1911

Pieter Modder, winkelier
(kad. art. 1565)

1911-1917

Cornelis Liewesz Bos, landman
(kad. art. 1733)

1917-1957

Jan Muis, landbouwer
(kad. art. 2044)

1957-1972

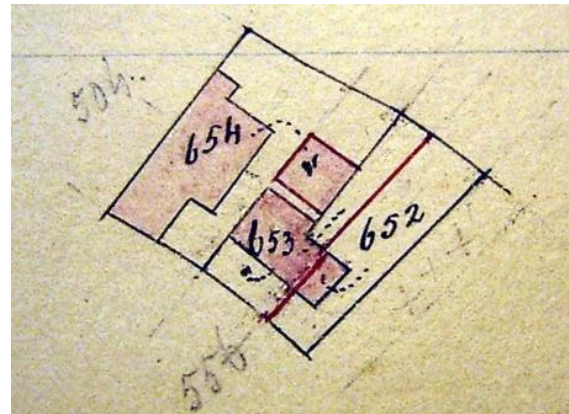
Jan Jansz Muis, tuinbouwer
(kad. art. 2826)

KADASTRALE GEGEVENS

tot 1873

-deel Kanaaldijk 29

-1873 splitsing



1873 splitsing

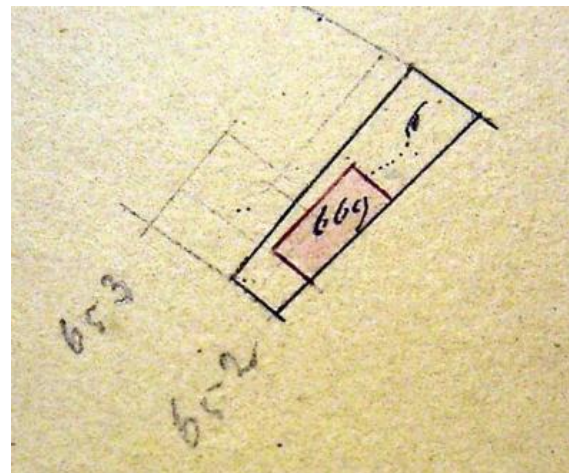
1873-1874

-omschrijving: huis en erf

-huurwaarde gebouw(en): f 21,=

-perceel: A0652 – oppervlakte: 295 m²

-1874 stichting



1874 stichting

1874-1880

-omschrijving: huis en erf

-huurwaarde gebouw(en): vrijdom

-1880 verval vrijdom

1880-1962

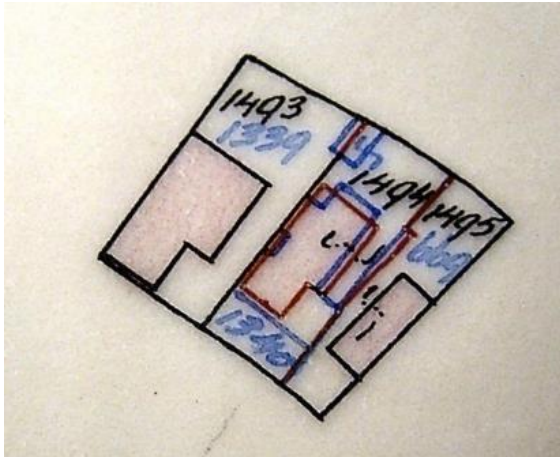
-omschrijving: huis en erf

-huurwaarde gebouw(en): f 90,=/f 87,=

-perceel: A0669 – oppervlakte: 295 m²

-1962 splitsing

VROEGERE BEWONING VAN KOEDIJK



1962 splitsing

1962-1972

-omschrijving: huis, schuur en erf

-huurwaarde gebouw(en): f 87,-

-perceel: A1495 – oppervlakte: 295 m²

-1972 over naar Sint Pancras

ADRESSEN EN BEWONERS/GEBRUIKERS

1897 Kanaaldijk 13 – Jb. van Die

1903 Kanaaldijk 14 – Pieter Modder

1924 Kanaaldijk 46 – Jn. Muis

1932 Kanaaldijk 43 – Jn. Muis

1935 Kanaaldijk 43 – J. Muis

1946 Kanaaldijk 43 – Jb. Muis

1964 Kanaaldijk 30 – J. Muis

1972 Kanaaldijk 30 – J. Muis

OVERIGE FEITEN

1903 woningonderzoek

-Kanaaldijk 14

-eigenaar en bewoner: Pieter Modder,
winkelier

-aantal bewoners: 4

-oppervlakte: woning: 75,50 m²

-kamer met 2 bedsteden en 2 vensters, opzij

-winkel, zolder, bergplaats en werkplaats

-voorerf 40 m², achtererf 120 m²

-dak van pannen, bescoten met hout

-muren ½ waal

-eigen regenbak, in de woning

-eigen privaat, op 30 meter, van hout, over de
sloot