

VROEGERE BEWONING VAN KOEDIJK

KANAALDIJK 33-34

PERIODE 1832-1972

KADASTRALE EIGENAREN

1832-1839

wed. Hillebrand Klaasz Lammerschaag, boerin
(kad. art. 0125)

1839-1855

Arie Eenigenburg, landman
(kad. art. 0311)

1855-1863

Willem Bak, landbouwer
(kad. art. 0520)

1863-1866

Antje Eenigenburg, wed. Willem Bak
(kad. art. 0771)

1866-1875

Lieuwe Bos, broodbakker
(kad. art. 0762)

1875-1876

Antje Grootewal, wed. Lieuwe Bos, boerin
(kad. art. 0796)

1876-1907

Pieter Blaauw, timmerman en landbouwer
(kad. art. 0978)

1907-1911

Jacob Jacobsz Groot en cons.
(kad. art. 1445)

1911-1961

Maarten Jansz Molenaar, timmerman
(kad. art. 1825)

1961-1964

Antonius W. van der Klugt te Bergen
(kad. art. 3477)

1964-1972

Pieter Zut, metaalarbeider
(kad. art. 3576)

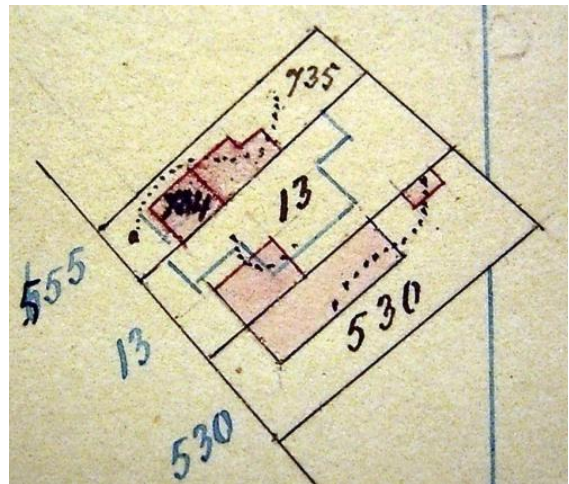
KADASTRALE GEGEVENS



Situatie in 1821 met A0013

1832-1887

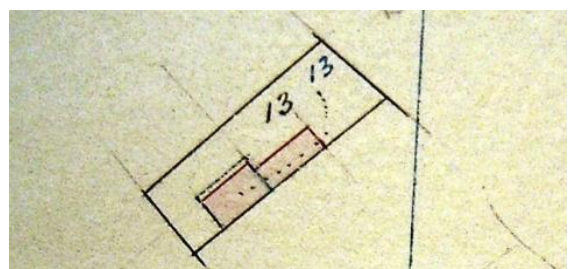
-omschrijving: huis en erf
-huurwaarde gebouw(en): f 33,=/f 120,=
-perceel: A0013 – oppervlakte: 480 m²
-1887 herbouw



1887 herbouw

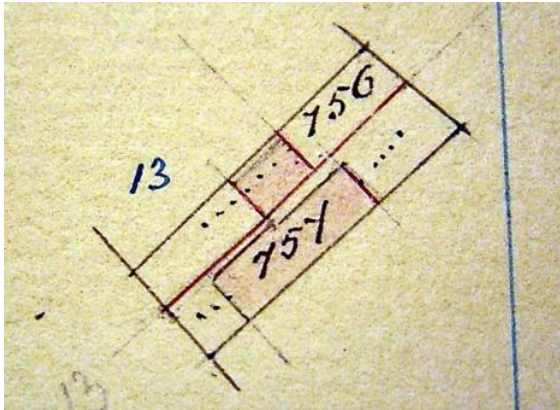
1887-1888

-omschrijving: huis en erf
-huurwaarde gebouw(en): f 60,=
-perceel: A0013 – oppervlakte: 480 m²
(1888 stichting, bijbouw en splitsing)



VROEGERE BEWONING VAN KOEDIJK

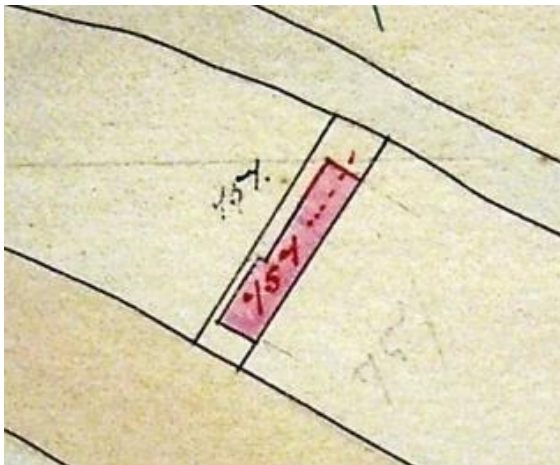
1888 bijbouw



1888 splitsing

1888-1893

- omschrijving: huis en erf
- huurwaarde gebouw(en): f 100,=
- perceel: A0757 – oppervlakte: 265 m²
- 1893 bijbouw



1893 bijbouw

1893-1914

- omschrijving: huis en erf
- huurwaarde gebouw(en): f 140,=/f 94,=
- perceel: A0757 – oppervlakte: 265 m²
- 1914 bijbouw

1914-1972

- omschrijving: huis, schuur en erf
- huurwaarde gebouw(en): f 97,=
- perceel: A0757 – oppervlakte: 265 m²
- 1972 over naar Sint Pancras

ADRESSEN EN BEWONERS/GEbruikers

- 1833 Noordeinde 11 – Jan Stam
- 1897 Kanaaldijk 16 – P. Blaauw
- 1903 Kanaaldijk 17 – Pieter Blaauw
- 1932 Kanaaldijk 48 – C. Barsingerhorn
- 1935 Kanaaldijk 48 – C. Barsingerhorn
- 1946 Kanaaldijk 47 – D.P. Lobel
- 1946 Kanaaldijk 48 – C. Barsingerhorn
- 1964 Kanaaldijk 33 – K. Wiedijk
- 1964 Kanaaldijk 34 – wed. C. Barsingerhorn
- 1972 Kanaaldijk 34 - onbewoond

OVERIGE FEITEN

- 1833 belasting
 - Noordeinde 11
 - landmanswoning
 - belastingsschuldige: Jan Stam
 - huurwaarde: f 35,=
 - aantal deuren en vensters: 3
 - aantal haardsteden: 2
- 1903 woningonderzoek
 - Kanaaldijk 17
 - eigenaar en bewoner: Pieter Blaauw Sr., landbouwer
 - aantal bewoners: 3
 - oppervlakte: woning: 51 m²
 - kamer met 2 bedsteden en 2 vensters, voor
 - kamer met 2 vensters, opzij
 - zolder, portaal en koolbergplaats
 - voor erf 40 m², achter erf 20 m²
 - dak van pannen, niet beschoten
 - eigen regenbak, in de woning
 - eigen privaat, op 35 meter, van hout, over de sloot