

VROEGERE BEWONING VAN KOEDIJK

KANAALDIJK 38

PERIODE 1932-1972

KADASTRALE EIGENAREN

1832-1846

Pieter Schoorl, boer
(kad. art. 0165)

1846-1867

Jacob Cornelisz Volkers, boer
(kad. art. 0462)

1867-1878

Trijntje Hartland, wed. J. Volkers, boerin
(kad. art. 0822)

1878-1896

Pieter Volkers, landman
(kad. art. 1004)

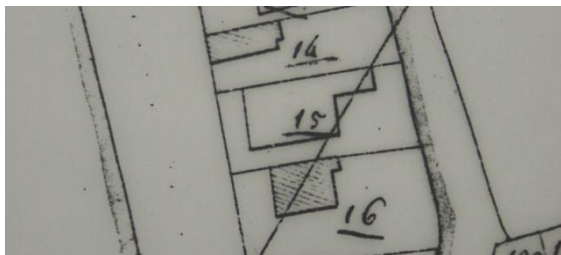
1896-1950

Jan Cornelisz de Wit, schuitemaker
(kad. art. 1281)

1950-1972

Cornelis de Wit, scheepsmaker
(kad. art. nr. 3050)

KADASTRALE GEGEVENS



Situatie in 1821 met A0015

1832-1854

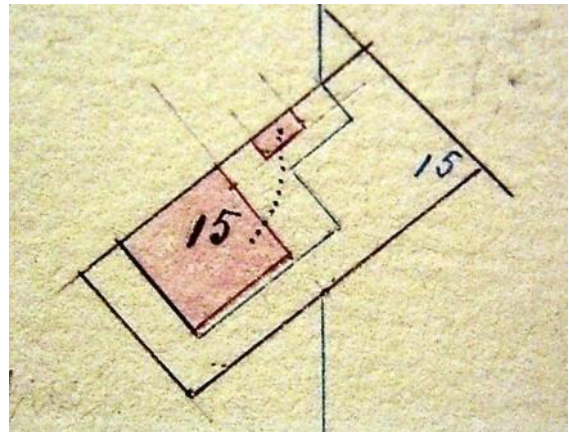
-omschrijving: huis en erf
-huurwaarde gebouw(en): f 33,=
-perceel: A0015 – oppervlakte: 660 m²
-1854 klassering)

1854-1858

-omschrijving: huis en erf
-huurwaarde gebouw(en): vrijdom
-perceel: A0015 – oppervlakte: 660 m²
-1858 verval vrijdom

1858-1883

-omschrijving: huis en erf
-huurwaarde gebouw(en): f 21,=/f 160,=
-perceel: A0015 – oppervlakte: 660 m²
-1883 herbouw



1883 herbouw

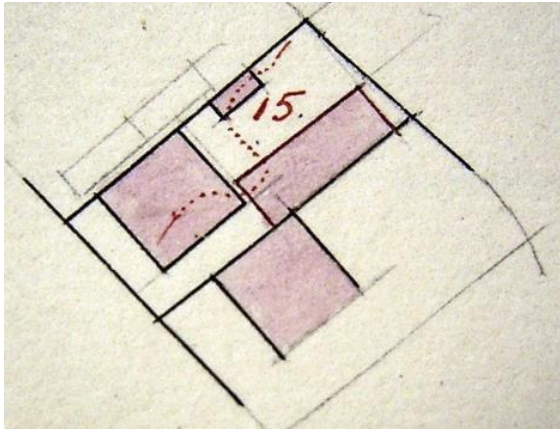
1883-1887

-omschrijving: huis, schuur en erf
-huurwaarde gebouw(en): f 5,= + vrijdom
-perceel: A0015 – oppervlakte: 660 m²
-1887 verval vrijdom

1887-1922

-omschrijving: huis, schuur en erf
-huurwaarde gebouw(en): f 160,=/f 153,=
-perceel: A0015 – oppervlakte: 660 m²
-1922 bijbouw

VROEGERE BEWONING VAN KOEDIJK



1922 bijbouw

1922-1972

- omschrijving: huis, schuur, werkplaats en erf
- huurwaarde gebouw(en): f 137,=
- perceel: A0015 – oppervlakte: 660 m²
- 1972 over naar Sint Pancras

ADRESSEN EN BEWONERS/GEBRUIKERS

- 1833 Noordeinde 13 – Pieter Schoorl
- 1897 Kanaaldijk 18 – Jan de Wit
- 1903 Kanaaldijk 20 – Jan de Wit
- 1935 Kanaaldijk 52 – G. de Wit
- 1944 Kanaaldijk 52 – C. de Wit
- 1946 Kanaaldijk 52 – C. de Wit
- 1964 Kanaaldijk 38 – C. de Wit
- 1972 Kanaaldijk 38 – C. de Wit

OVERIGE FEITEN

- 1833 belasting
- Noordeinde 13
- landmanswoning
- belastingschuldige: Pieter Schoorl
- huurwaarde: f 40,=
- aantal deuren en vensters: 6
- aantal haardsteden: 2

- 1903 woningonderzoek
- Kanaaldijk 20
- eigenaar en bewoner: Jan de Wit, schuitemaker
- aantal bewoners: 5
- oppervlakte: woning: 185 m²
- kamer met 2 bedsteden en 2 vensters, voor

- kamer met 2 vensters op noordzijde
- kamer met 1 venster, achter
- een slaapplaats op de gang
- zolder, gang en werkplaats (schuitemakerij)
- voor erf 60 m², achter erf 150 m²
- dak van riet, niet beschoten
- muren ½ waal
- eigen regenbak, in de woning
- eigen privaat, op 15 meter, van hout, over de sloot

1896-1928 Handelsregister

Soort bedrijf: schuitemakerij

Eigenaar: Jan de Wit Czn

Adres: Koedijk, Westfriesedijk 54

Bedrijf gevestigd: maart 1896

Bedrijf opgeheven m.i.v. 01-01-1928

1928-1937 Handelsregister

Bedrijfsnaam: "Jan de Wit Czn"

Soort bedrijf: scheepswerf

Eigenaar: firma

Adres: Koedijk, Westfriesedijk 54, Kanaaldijk 52

Gevestigd: 01-01-1928

Opgeheven: 01-01-1937

Vennoot Gerrit de Wit uitgetreden, Bedrijf onder dezelfde bedrijfsnaam voortgezet door Cornelis de Wit

Vennoten:

Cornelis de Wit, scheepsbouwer, m.i.v. 1928 Koedijk 101; m.i.v. 1932 Koedijk, Kanaaldijk 53
Gerrit de Wit, scheepsbouwer, 1928 Koedijk, Westfriesedijk 54, Kanaaldijk 52 (uitgetreden 01-01-1937)

Handelsregister

Soort bedrijf: Scheepswerf en aan- en verkoop van vaartuigen

Eigenaar: Cornelis de Wit

Adres zaak: Koedijk, Kanaaldijk 52, 38

Adres privé: Koedijk, Kanaaldijk 53, 39

Gevestigd: 01-01-1937

Opgeheven: 15-11-1971