

VROEGERE BEWONING VAN KOEDIJK

KANAALDIJK 39-40

PERIODE 1832-1972

KADASTRALE EIGENAREN

1832-1853

Jan Cornelisz Blaauw, boer
(kad. art. 0016)

1853-1861

Cornelis Jansz Blaauw, landman
(kad. art. 0593)

1861-1881

Jacob Groenewoud, landman
(kad. art. 0366)

1881-1907

Pieter Klaasz Stam, landman
(kad. art. 1038)

1907-1932

Gerrit Kuiper, landbouwer
(kad. art. 1679)

1932-1950

Jan Cornelisz de Wit, schuitemaker
(kad. art. 1281)

1950-1972

Cornelis de Wit, scheepsmaker
(kad. art. 3050)

KADASTRALE GEGEVENS



Situatie in 1821 met A0016

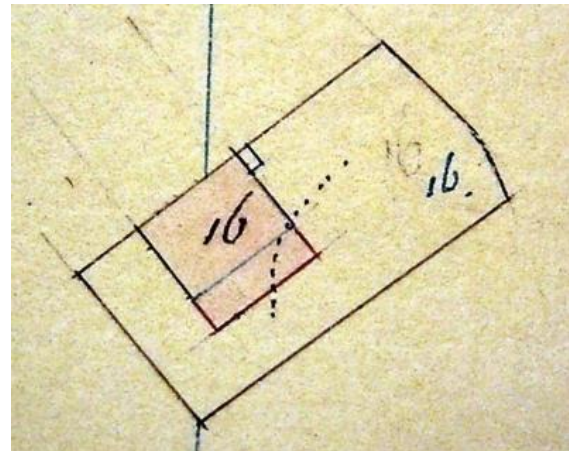
1832-1885

-omschrijving: huis en erf

-huurwaarde gebouw(en): f 21,=/f 80,=

-perceel: A0016 – oppervlakte: 820 m²

-1885 bijbouw



1885 bijbouw

1885-1887

-omschrijving: huis, huis en erf

-huurwaarde gebouw(en): f 80,= + vrijdom

-perceel: A0016 – oppervlakte: 820 m²

-1887 verval vrijdom

1887-1904

-omschrijving: huis, huis en erf

-huurwaarde gebouw(en): f 80,= + f 60,=

-perceel: A0016 – oppervlakte: 820 m²

-1904 verbouw

1904-1937

-omschrijving: huis en erf

-huurwaarde gebouw(en): f 140,=/f 123,=

-perceel: A0016 – oppervlakte: 820 m²

-1937 stichting

1937-1963

-omschrijving: huis, schuur, werkplaats en erf

-huurwaarde gebouw(en): f 152,=

-perceel: A0016 – oppervlakte: 820 m²

-1963 stichting

1963-1968

-omschrijving: huis, garage, schuur, werkplaats
en erf

-huurwaarde gebouw(en): f 162,=

VROEGERE BEWONING VAN KOEDIJK

-perceel: A0016 – oppervlakte: 820 m²
-1968 stichting

1968-1972

-omschrijving: huis, werkplaats en erf
-huurwaarde gebouw(en): f 724,=
-perceel: A0016 – oppervlakte: 820 m²
-1972 over naar Sint Pancras

ADRESSEN EN BEWONERS/GEBRUIKERS

1833 Noordeinde 14 – Jan Blaauw
1897 Kanaaldijk 19 – P. Stam Kzn.
1897 Kanaaldijk 19a – Jb. Hart
1903 Kanaaldijk 21 – wed. P. Stam
1935 Kanaaldijk 53 – C. de Wit
1935 Kanaaldijk 54 – mej. M. Nieuwenburg
1946 Kanaaldijk 53 – A. Langedijk
1946 Kanaaldijk 54 – K. Kuiper
1964 Kanaaldijk 39 – A. Langedijk
1964 Kanaaldijk 40 – mevr. Weidema
1972 Kanaaldijk 39/40 – J. de Wit

OVERIGE FEITEN

1833 belasting
-Noordeinde 14
-landmanswoning
-belastingsschuldige: Jan Blaauw
-huurwaarde: f 25,=
-aantal deuren en vensters: 2
-aantal haardsteden: 1

1903 woningonderzoek
-Kanaaldijk 21
-eigenaar en bewoner: Aaltje Kossen, wed. P. Stam, landbouwster
-aantal bewoners: 2
-oppervlakte: woning: 159 m²
-kamer met 2 bedsteden en 2 vensters, voor
-kamer met 2 vensters, opzij
-zolder, werkplaats en koolbergplaatsen
-voorerf 100 m², achtererf 200 m²
-dak van riet, niet beschoten
-muren ½ waal
-eigen regenbak, aan de woning

-eigen privaat, op 15 meter, van hout, over de sloot

1937 bouwvergunning
-tot het bouwen van een werkplaats
-aanvrager: Jn. de Wit Czn.

1962 bouwvergunning
-tot het bouwen van een garage
-aanvrager: C. de Wit

1965 bouwvergunning
-tot het gedeeltelijk veranderen van het perceel
-aanvrager: C. de Wit

1967 bouwvergunning
-tot het oprichten van een woonhuis
-aanvrager: J. de Wit

1967 bouwvergunning
-tot het oprichten van een bedrijfsschuur (constructiewerkplaats)
-aanvrager: J. de Wit

1971 uit overzicht van de gemeente blijken de woningen Kanaaldijk 39 en 40 te zijn afgebroken. Hiervoor is een nieuwe woning gekomen