

## VROEGERE BEWONING VAN KOEDIJK

### KANAALDIJK 41

PERIODE 1832-1972

#### KADASTRALE EIGENAREN

1832-1875

Pieter Butter, boer  
(kad. art. 0038)

1875-1885

Pieter Butter, boer  
(kad. art. 0969)

1885-1907

Burgerlijk Armbestuur Koedijk  
(kad. art. 0103)

1907-1909

Klaas Tuinzaad, timmerman  
(kad. art. 1686)

1909-1918

Jacob Volkers, landman  
(kad. art. 1170)

1918-1920

Cornelis Pietersz Meijer, landbouwer  
(kad. art. 2065)

1920-1921

Nicolaas Klaasz Wortel, landbouwer  
(kad. art. 2191)

1921-1947

Arie Half, tuinbouwer  
(kad. art. 2215)

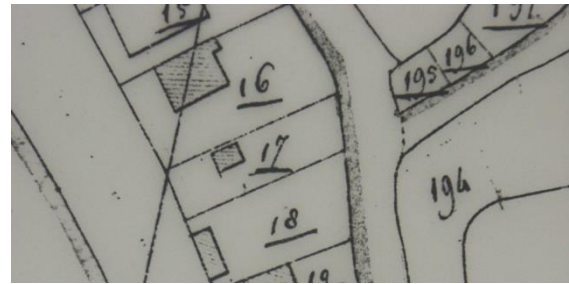
1947-1953

Klaas Half, tuinbouwer te Schoorldam  
(kad. art. 2984)

1953-1972

Adrianus N. Sijs, tuinbouwer  
(kad. art. 3114)

#### KADASTRALE GEGEVENS



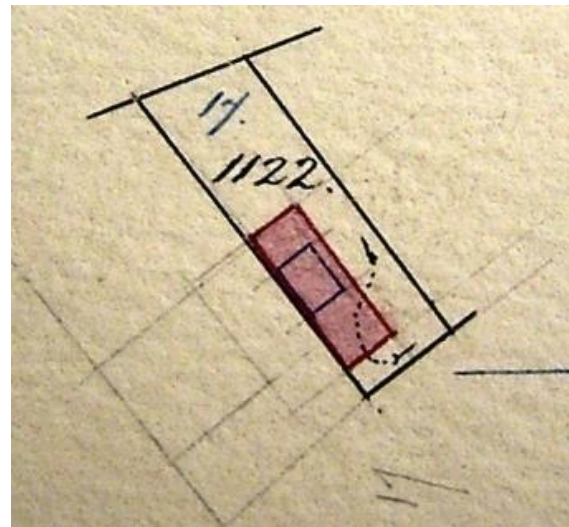
Situatie in 1821 met A0017

1832-1907

-omschrijving: huis en erf  
-huurwaarde gebouw(en): f 15,-/f 25,=/f 20,=  
-perceel: A0017 – oppervlakte: 410 m<sup>2</sup>  
-1907 sloping en stichting

1907-1908

-omschrijving: huis en erf  
-huurwaarde gebouw(en): f 120,=/f 135,=  
-perceel: A0017 – oppervlakte: 410 m<sup>2</sup>  
-1908 herbouw



1908 herbouw

1908-1918

-omschrijving: huis en erf  
-huurwaarde gebouw(en): f 135,=  
-perceel: A1122 – oppervlakte: 410 m<sup>2</sup>  
-1918 stichting

1918-1928

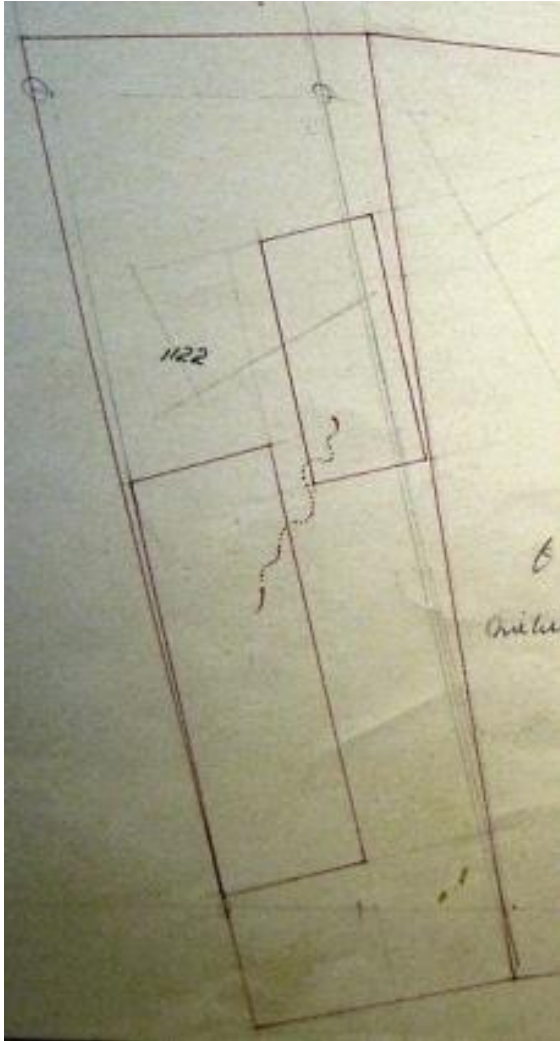
-omschrijving: huis en erf  
-huurwaarde gebouw(en): f 119,=

## VROEGERE BEWONING VAN KOEDIJK

-perceel: A1122 – oppervlakte: 410 m<sup>2</sup>  
-1928 verbouw

1928-1955

-omschrijving: huis en erf  
-huurwaarde gebouw(en): f 109,=  
-perceel: A1122 – oppervlakte: 410 m<sup>2</sup>  
-1955 stichting



1955 stichting

1955-1972

-omschrijving: huis, huis, schuur, kapberg en erf  
-huurwaarde gebouw(en): f 118,=  
-perceel: A1122 – oppervlakte: 410 m<sup>2</sup>  
-1972 over naar Sint Pancras

1833 Noordeinde 15 – Pieter Butter  
1897 Kanaaldijk 20 – H. Butter  
1903 Kanaaldijk 22 – Neeltje Aangaande  
1929 Kanaaldijk 52 – A. Half  
1932 Kanaaldijk 55 – A. Half  
1935 Kanaaldijk 55 – A. Half  
1946 Kanaaldijk 55 – wed. A. Half  
1964 Kanaaldijk 41 – A.N. Sijs  
1972 Kanaaldijk 41 – A.N. Sijs en J. Wijn

---

### OVERIGE FEITEN

1833 belasting

-Noordeinde 15

-woonhuis

-belastingsschuldige: Pieter Butter

-huurwaarde: f 15,=

-aantal deuren en vensters: 2

aantal haardsteden: 1

1903 woningonderzoek

-Kanaaldijk 22

-eigenaar: Armenvoogden Koedijk

-bewoner: Neeltje Aangaande, zonder beroep

-aantal bewoners: 1

-oppervlakte: woning: 21,5 m<sup>2</sup>

-kamer met 2 vensters, voor

-zolder en portaal

-voor erf 100 m<sup>2</sup>, achter erf 200 m<sup>2</sup>

-dak van riet, niet beschoten

-muren ½ waal

-eigen regenton, in de woning

-eigen privaat, op 15 meter, van hout, over de sloot

-zij woont voor niets zo lang zij leeft

1964 bouwvergunning

-tot het veranderen van de west- en zuidgevel

-aanvrager: A.N. Sijs

---

### ADRESSEN EN BEWONERS/GEbruikers