

VROEGERE BEWONING VAN KOEDIJK

KANAALDIJK 42

PERIODE 1832-1972

KADASTRALE EIGENAREN

1832-1856

Jan Volkers, werkman
(kad. art. 0198)

1856-1882

Pieter Volkers, arbeider
(kad. art. 0640)

1882-1908

Klaas Ruis, metselaar
(kad. art. 0813)

1908-1912

Klaas Ruis te Schoorl
(kad. art. 1695)

1912-1940

Pieter Jansz Breed te Schoorl
(kad. art. 1855)

1940-1960

Pieter Hartland, timmerman
(kad. art. 2422)

1960-1972

Adrianus N. Sijs, tuinbouwer
(kad. art. 3114)

KADASTRALE GEGEVENS



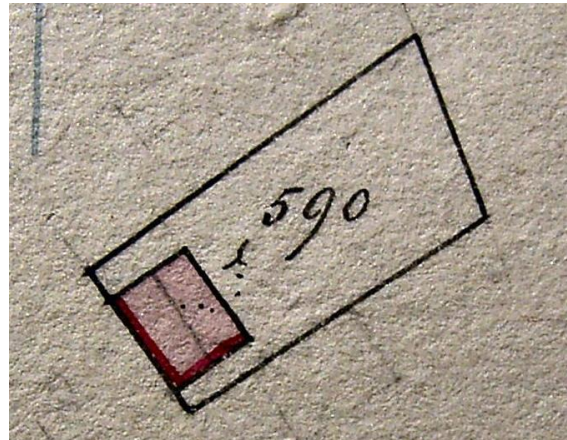
Situatie in 1821 met A0018

1832-1864

-omschrijving: huis en erf
-huurwaarde gebouw(en): f 15,=

-perceel: A0018 – oppervlakte: 560 m²

-1864 bijbouw



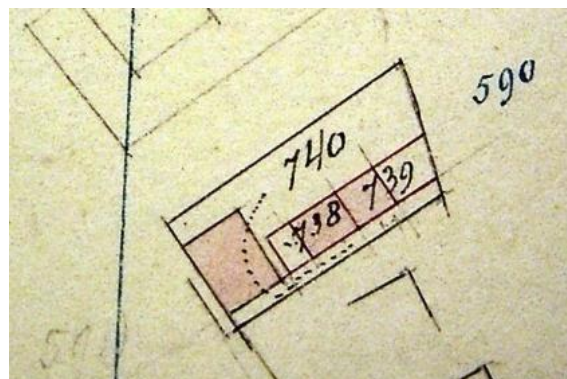
1864 bijbouw

1864-1866

-omschrijving: huis, bergplaats en erf
-huurwaarde gebouw(en): f 15,= + vrijdom
-perceel: A0590 – oppervlakte: 560 m²
-1866 verval vrijdom

1866-1887

-omschrijving: huis, bergplaats en erf
-huurwaarde gebouw(en): f 21,=/f 60,=
-perceel: A0590 – oppervlakte: 560 m²
-1887 stichting en splitsing



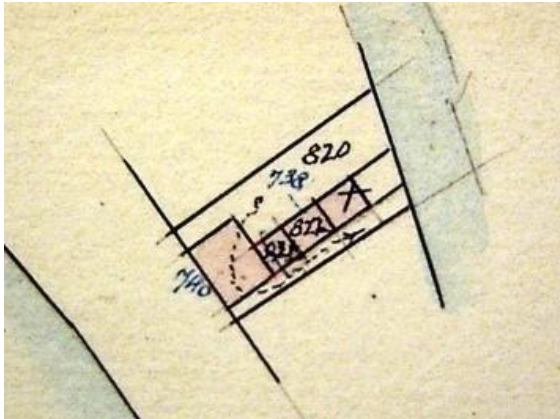
1887 stichting en splitsing in A0738, A0739 en A0740

NR. 42

1887-1894

-omschrijving: huis en erf
-huurwaarde gebouw(en): f 60,=
-perceel: A0740 – oppervlakte: 438 m²
-1894 stichting en splitsing

VROEGERE BEWONING VAN KOEDIJK



1894 stichting en splitsing in A0820, A0822 en A0827 (resp. nrs. 42, 43a en 43b)

1894-1895

- omschrijving: huis en erf
- huurwaarde gebouw(en): f 40
- perceel: A0820 – oppervlakte: 433 m²
- 1895 splitsing in Nr. 42a en Nr. 42b)



1895 splitsing in A0827(Nr. 42a) en A0828 (Nr. 42b)

NR. 42A

1895-1895

- omschrijving: huis en erf
- huurwaarde gebouw(en): f 30,=
- perceel: A0827 – oppervlakte: 333 m²
- 1895 bijbouw

1895-1902

- omschrijving: huis en erf
- huurwaarde gebouw(en): f 50,=
- perceel: A0827 – oppervlakte: 333 m²
- 1902 stichting

1902-1941

- omschrijving: huis, schuur en erf
- huurwaarde gebouw(en): f 60,=/f 46,=

- perceel: A0827 – oppervlakte: 333 m²
- 1941 sloop en vereniging

NR. 42B

1895-1941

- omschrijving: huis en erf
- huurwaarde gebouw(en): f 40,=/f 44,=
- perceel: A0828 – oppervlakte: 100 m²
- 1941 sloop en vereniging

NR. 43

1887-1894

- omschrijving: huis en erf
- huurwaarde gebouw(en): f 30,=
- perceel: A0738 - oppervlakte: 54 m²
- 1894 bijbouw en splitsing in Nr. 43a en Nr. 43b)

NR. 43A

1894-1941

- omschrijving: huis
- huurwaarde gebouw(en): f 30,=/f 39,=
- perceel: A0821 – oppervlakte: 26 m²
- 1941 sloop en vereniging

NR. 43B

1894-1941

- omschrijving: huis en erf
- huurwaarde gebouw(en): f 30,=/f 44,=
- perceel: A0822 – oppervlakte: 33 m²
- 1941 sloop en vereniging

NR. 43C

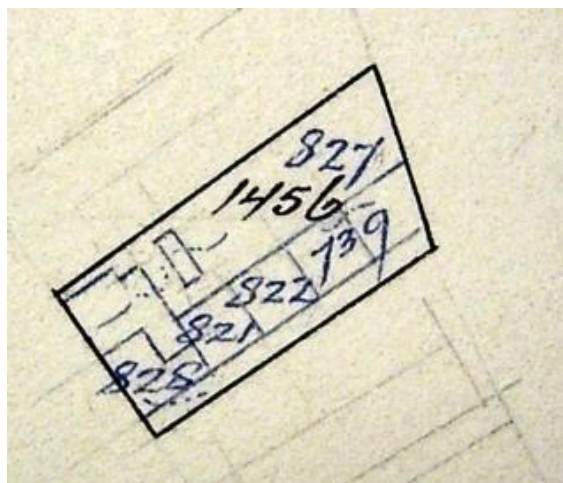
1887-1929

- omschrijving: huis en erf
- bel opbr. gebouw(en): f 30,=/f 44,=
- perceel: A0739 – oppervlakte: 68 m²
- 1929 wijziging bestemming

1929-1941

- omschrijving: schuur en erf
- huurwaarde gebouw(en): f 5,=
- perceel: A0739 – oppervlakte: 68 m²
- 1941 sloop en vereniging

VROEGERE BEWONING VAN KOEDIJK



1941 sloop en vereniging tot A1456 (Nr. 42 en 43)

NR. 42 EN 43

1941-1966

-omschrijving: erf

-perceel: A1456 – opp 560 m²

(1966 stichting)

1966-1972

-garage en erf

-huurwaarde f 307,=

-1972 over naar Sint Pancras

ADRESSEN EN BEWONERS/GEbruikers

1833 Middelbuurt 16 – wed. Jan Volkers

1897 Kanaaldijk 21 – Kl. Beets

1897 Kanaaldijk 21a – Jb. IJfs

1897 Kanaaldijk 22 – C. Hartog

1897 Kanaaldijk 22a – H. Boskamp

1897 Kanaaldijk 22b – P. Mulder

1903 Kanaaldijk 23 – Klaas Beets

1903 Kanaaldijk 23a – Dirk Klomp

1903 Kanaaldijk 23b – Jacob IJfs

1903 Kanaaldijk 23c – Klaas Roos

1903 Kanaaldijk 23d – Cornelis Hartog

1924 Kanaaldijk 59 – C. Raat

1935 Kanaaldijk 56 – A. Langedijk

1935 Kanaaldijk 57 – Jb. Hart

1935 Kanaaldijk 58 – P. Langedijk

1946 Kanaaldijk 56 t/m 60 – gesloopt

1964 Kanaaldijk 42/43 – onbewoond

1972 Kanaaldijk 43 – werkplaats

OVERIGE FEITEN

1833 belasting

-Middelbuurt 16

-woonhuis

-belastingsschuldige: wed. Jan Volkers

-huurwaarde: f 20,=

-aantal deuren en vensters: 3

-aantal haardsteden: 2

1903 woningonderzoek

-Kanaaldijk 23

-eigenaar: Klaas Ruis, rentenier te Schoorl

-bewoner: Klaas Beets, veehouder

-aantal bewoners: 3

-oppervlakte: woning: 42 m²

-kamer met 2 bedsteden en 2 vensters, voor

-zolder, portaal en koolbergplaats

-achtererf 200 m²

-dak van riet en pannen, niet beschoten

-muren ½ waal

-eigen regenbak, in de woning

-eigen privaat, op 50 meter, van hout, over de sloot

-huur f 1,25 per week

1903 woningonderzoek

-Kanaaldijk 23a

-eigenaar: Klaas Ruis, rente nier te Schoorl

-bewoner: Dirk Klomp, arbeider

-aantal bewoners: 4

-oppervlakte: woning: 38 m²

-kamer met 2 bedsteden en 2 vensters, voor

-zolder en portaal

-voor erf 8 m²

-dak van pannen en riet, niet beschoten

-muren ½ waal

-gemeenschappelijke regenbak, aan de woning, voor 4 woningen

-gemeenschappelijk privaat, op 50 meter, voor 4 woningen, van hout, over de sloot

-huur f 1,10 per week

-opmerking: kamer vochtig en privaat slecht

VROEGERE BEWONING VAN KOEDIJK

1903 woningonderzoek

-Kanaaldijk 23b

-eigenaar: Klaas Ruis, rentenier te Schoorl

-bewoner: Jacob Yfs, arbeider

-aantal bewoners: 1

-oppervlakte: woning: 24 m²

-kamer met 2 bedsteden en 2 vensters, opzij

-zolder en portaal

-geen erf

-dak van pannen, niet beschoten

-muren ½ waal

-gemeenschappelijke regenbak, aan de woning, voor 4 woningen

-gemeenschappelijk privaat , op 40 meter, voor 4 woningen, van hout, over de sloot

-huur f 0,80 per week

-opmerking: privaat slecht

1903 woningonderzoek

-Kanaaldijk 23c

-eigenaar: Klaas Ruis, rentenier te Schoorl

-bewoner: Klaas Roos

-aantal bewoners: 2

-oppervlakte: woning: 31 m²

-kamer met 2 bedsteden en 2 vensters op noordzijde

-zolder en portaal

-geen erf

-dak van pannen, niet beschoten

-muren ½ waal

-gemeenschappelijke regenbak, aan de woning, voor 4 woningen

-gemeenschappelijk privaat , op 35 meter, voor 4 woningen, van hout, over de sloot

-huur f 1,= per week

-opmerking: privaat slecht

1903 woningonderzoek

-Kanaaldijk 23d

-eigenaar: Klaas Ruis, rentenier te Schoorl

-bewoner: Cornelis Hartog, arbeider

-aantal bewoners: 7

-oppervlakte: woning: 32 m²

-kamer met 3 bedsteden en 2 vensters op noordzijde

-zolder en portaal

-achtererf 30 m²

-dak van pannen, niet beschoten

-muren ½ waal

-gemeenschappelijke regenbak, aan de woning, voor 4 woningen

-gemeenschappelijk privaat , op 5 meter, voor 4 woningen, van hout, over de sloot

-huur f 1,= per week

-opmerking: privaat slecht

1926-1929 Handelsregister

Soort bedrijf: slagerij

Eigenaar: Jacob Slooten

Adres:

-bedrijf: Koedijk, Kanaaldijk 62

-privé: Koedijk, Oostwijk 161

Gevestigd: 26-09-1926

Opgeheven: 07-12-1929