

VROEGERE BEWONING VAN KOEDIJK

KANAALDIJK 46

PERIODE 1832-1972

KADASTRALE EIGENAREN

1832-1843

wed. Hillebrand Klaasz Lammerschaag, boerin
(kad. art. 0125)

1843-1865

Guurtje Lammerschaag, huisvrouw van Jan
Bruijn
(kad. art. 0397)

1865-1870

Hillebrand en Ysbrand Bruijn, landbouwers
(kad. art. 0797)

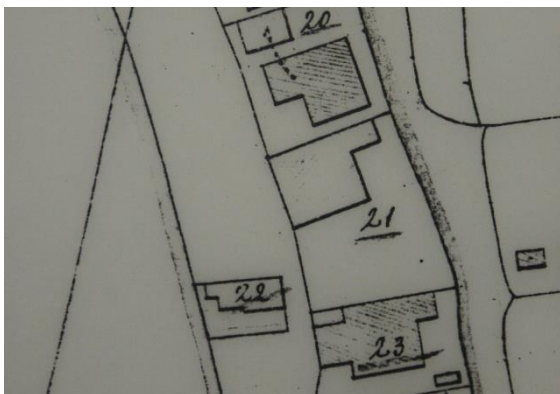
1870-1915

Ysbrand Jansz Bruijn, landeigenaar
(kad. art. 0852)

1915-1972

Cornelis Wijbrandsz Spaan, landbouwer
(kad. art. 1939)

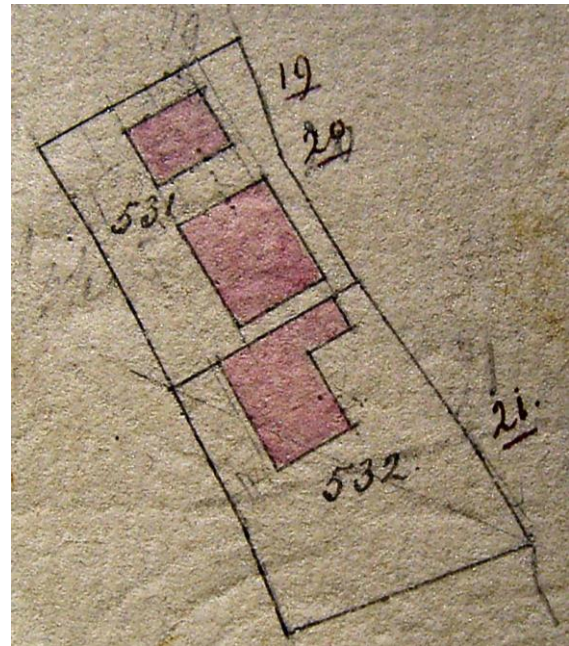
KADASTRALE GEGEVENS



Situatie in 1821 met A0021

1832-1857

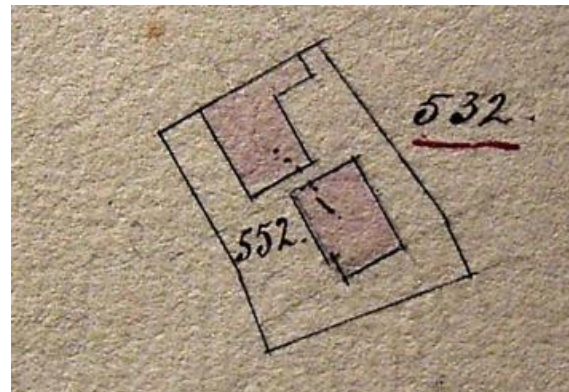
-omschrijving: huis en erf
-huurwaarde gebouw(en): f 45,=
-perceel: A0021 – oppervlakte: 1050 m²
-1857 verbouw



1857 verbouw

1857-1858

-omschrijving: huis en erf
-huurwaarde gebouw(en): f 45,=
-perceel: A0532 – oppervlakte: 1050 m²
-1858 stichting



1858 stichting

1858-1912

-omschrijving: huis, schuur en erf
-huurwaarde gebouw(en): f 45,=/f 275,=/ f
164,=
-perceel: A0552 – oppervlakte: 1050 m²
-1912 stichting

1912-1926

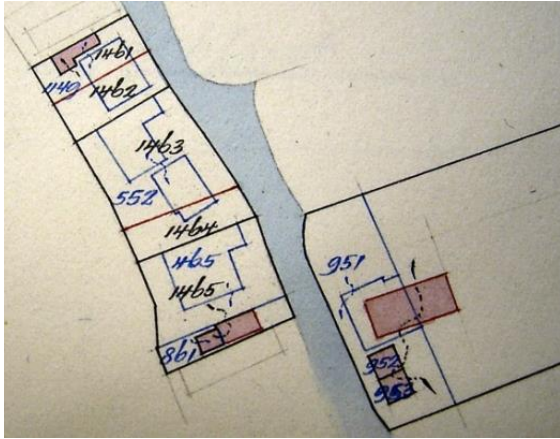
-omschrijving: huis, schuur en erf
-huurwaarde gebouw(en): f 169,=

VROEGERE BEWONING VAN KOEDIJK

- perceel: A0552 – oppervlakte: 1050 m²
- 1926 verbouw

1926-1943

- omschrijving: huis, schuren en erf
- huurwaarde gebouw(en): f 189,=
- perceel: A0552 – oppervlakte: 1050 m²
- 1943 sloping



1943 sloping

1943-1943

- omschrijving: erf
- perceel: A0552 – oppervlakte: 1050 m²
- 1943 splitsing in Nr. 46b en 46c)

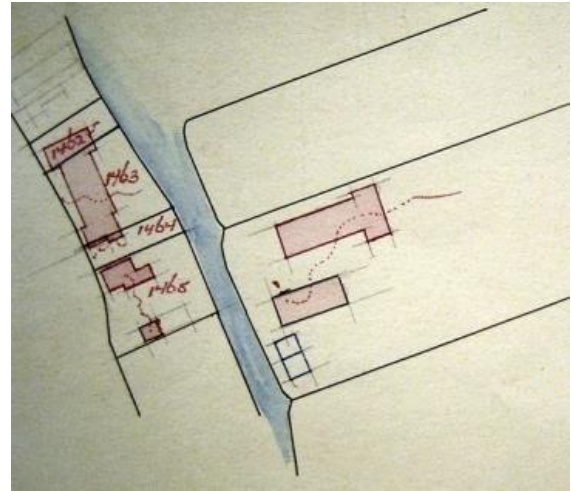
NR. 46A

tot 1943

- deel Kanaaldijk 45
- 1943 sloping en splitsing

1943-1950

- omschrijving: erf
- perceel: A1462 – oppervlakte: 343 m²
- 1950 stichting



1950 stichting

1950-1972

- hangar en erf
- huurwaarde gebouw(en): Zie Nr. 46b
- perceel: A1462 – oppervlakte: 343 m²
- 1972 over naar Sint Pancras

NR. 46B

1943-1950

- omschrijving: erf
- perceel: A1463 – oppervlakte: 905 m²
- 1950 stichting

1950-1959

- gedeelte huis, stal en erf
- huurwaarde gebouw(en): f 233 (incl. Nr. 46a+c)
- perceel: A1463 – oppervlakte: 905 m²
- 1959 bijbouw

1959-1972

- gedeelte huis, stal en erf
- huurwaarde gebouw(en): f 238,= (incl. Nr. 46a+c)
- perceel: A1463 – oppervlakte: 905 m²
- 1972 over naar Sint Pancras

NR. 46C

1943-1950

- erf
- perceel: A1464 – oppervlakte: 343 m²
- 1950 stichting

VROEGERE BEWONING VAN KOEDIJK

1950-1972

-gedeelte huis en erf

-huurwaarde gebouw(en): Zie Nr. 46b

-perceel: A1464 – oppervlakte: 343 m²

-1972 over naar Sint Pancras

-dak van riet, niet beschoten

-muren ½ waal

-eigen regenbak, in de woning

-eigen privaat, op 6 meter, van hout, over de sloot

ADRESSEN EN BEWONERS/GEBRUIKERS

1833 Middelbuurt 19 – wed. Hillebrand Klz. Lammertschaag

1897 Kanaaldijk 24 – Y. Bruijn

1903 Kanaaldijk 25 – Ysbrand Bruijn

1924 Kanaaldijk 65 – C. Spaan

1932 Kanaaldijk 64 – C. Spaan

1935 Kanaaldijk 63 - J. Nieuwenburg

1935 Kanaaldijk 64 – C. Spaan

1946 Kanaaldijk 63 en 64 – afgebrand

1964 Kanaaldijk 46 – wed. E. Spaan-Bruijn en wed. M. de Waal-Spaan

1972 Kanaaldijk 46 – IJ. Spaan en M. de Waal-Spaan

1950 bouwvergunning

-tot het bouwen van een woonhuis met veestalling en een hangar

-aanvrager: C. Spaan

1959 bouwvergunning

-tot het uitbreiden van een schuur

-aanvrager: C. Spaan

OVERIGE FEITEN

1833 belasting

-Middelbuurt 19

-landmanswoning

-belastingsschuldige: wed. Hillebrand Klz.

Lammertschaag

-huurwaarde f 50,=

-aantal deuren en vensters: 5

-aantal haardsteden: 2

1903 woningonderzoek

-Kanaaldijk 25

-eigenaar en bewoner: Ysbrand Bruijn, veehouder

-aantal bewoners: 4

-mede-bewoonster: dienstbode Hendrika Lindeboom

-oppervlakte: woning: 240 m²

-kamer met 1 venster op noordzijde

-kamer met 2 vensters, voor

-kamer met 2 bedsteden en 2 vensters, voor

-zolder, zoutkamer, veestalling, achterom en hooibergplaats

-voor erf 60 m², achter erf 100 m²