

VROEGERE BEWONING VAN KOEDIJK

KANAALDIJK 47

PERIODE 1832-1972

KADASTRALE EIGENAREN

1832-1843

wed. Hillebrand Klaasz Lammerschaag, boerin
(kad. art. 0125)

1843-1863

Jan Lammerschaag, landman
(kad. art. 0396)

1863-1864

Grietje Hillebrands Lammerschaag
(kad. art. 0767)

1864-1894

Hillebrand Lammerschaag, landbouwer
(kad. art. 0781)

1894-1911

Hillebrand Lammerschaag, veehouder
(kad. art. 1203)

1911-1948

Jan Lammerschaag, veehouder
(kad. art. 1248)

1948-1972

Pieter Jacob Lammerschaag, tuinbouwer
(kad. art. 2643)

1972-1972

Jan Lammerschaag, veehouder
(kad. art. 3981)

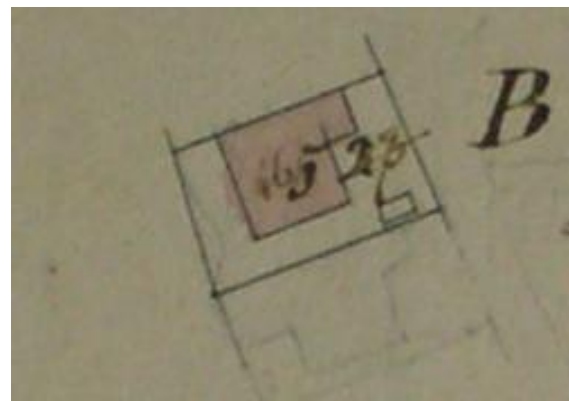
KADASTRALE GEGEVENS



Situatie in 1821 met A0023

1832-1835

- omschrijving: huis en erf
- huurwaarde gebouw(en): f 33,=
- perceel: A0023 – oppervlakte: 630 m²
- 1835 gedeeltelijke sloping en herbouw, tevens hermeting



1835 sloping, herbouw en hermeting

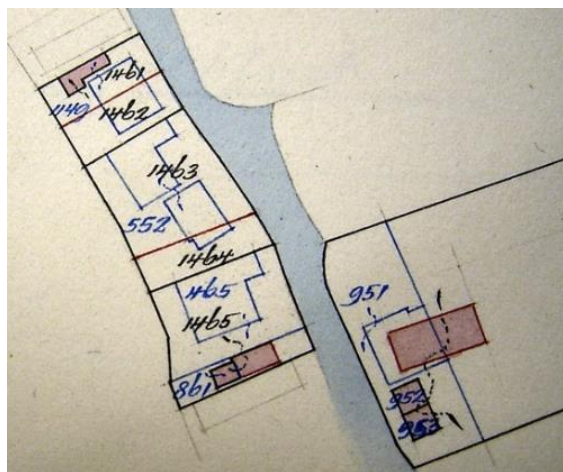
1835-1943

- omschrijving: huis en erf
- huurw. gebouw(en): f 45,=/f 250,=/f 149,=
- perceel: A0465 – oppervlakte: 661 m²
- 1943 sloping

1943-1943

- omschrijving: erf
- perceel: A0465 – oppervlakte: 661 m²
- 1943 vereniging

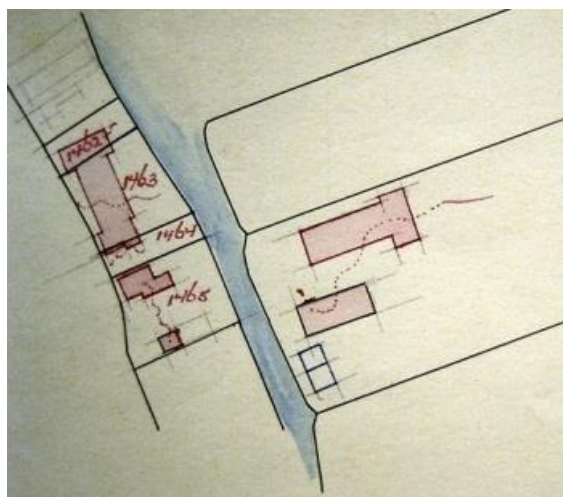
VROEGERE BEWONING VAN KOEDIJK



1943 sloping en vereniging

1943-1950

- omschrijving: huis, schuur en erf
- huurwaarde gebouw(en): f 58,=
- perceel: A1465 – oppervlakte: 1020 m²
- 1950 stichting



1950 stichting

1950-1972

- omschrijving: huis, schuur en erf
- huurwaarde gebouw(en): f 188,=
- perceel: A1465 – oppervlakte: 1020 m²
- 1972 over naar Sint Pancras

ADRESSEN EN BEWONERS/GEbruikers

- 1833 Middelbuurt 21 – Jan Runk
- 1897 Kanaaldijk 25 - H. Lammerschaag
- 1903 Kanaaldijk 26 – Jan Lammerschaag
- 1924 Kanaaldijk 66 – Jn. Lammerschaag

- 1932 Kanaaldijk 65 – Jn. Lammerschaag
- 1935 Kanaaldijk 65 – J. Lammerschaag
- 1946 Kanaaldijk 65 – P.J. Lammerschaag
- 1964 Kanaaldijk 47 – J. Lammerschaag
- 1972 Kanaaldijk 47 – J. Lammerschaag

OVERIGE FEITEN

- 1833 belasting
- Middelbuurt 21
- landmanswoning
- belastingschuldige: Jan Runk
- huurwaarde: f 40,=
- aantal deuren en vensters: 5
- aantal haardsteden: 2

- 1903 woningonderzoek
- Kanaaldijk 26
- eigenaar: Hillebrand Lammerschaag, rentenier te Alkmaar
- bewoner: Jan Lammerschaag, veehouder
- aantal bewoners: 7
- mede-bewoners: de dienstknecht Pieter Struijf en dienstmeid Maartje Hart
- oppervlakte: woning: 246 m²
- kamer met 2 vensters, voor
- kamer met 2 bedsteden en 2 vensters, voor
- kamer met 1 venster, voor
- in de veestalling 2 slaapplekken voor het personeel
- zolder, portaal, zoutkamer, kelder, veestalling, achterom en hooibergplaats
- voor erf 125 m², achter erf 100 m²
- dak van riet, niet beschoten
- muren ½ waal
- eigen regenbak, in de woning
- gemeenschappelijk privaat , op 6 meter, voor 2 woningen, van hout, over de sloot

- 1950 bouwvergunning
- tot het bouwen van een woonhuis met veestalling en hangar
- aanvrager: P. Lammerschaag