

VROEGERE BEWONING VAN KOEDIJK

KANAALDIJK 47A

PERIODE 1902-1943

KADASTRALE EIGENAREN

1896-1900

Hillebrand Lammerschaag, veehouder
(kad. art. 1203)

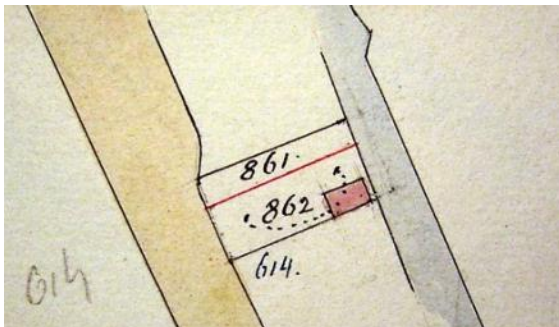
1900-1943

Jan Lammerschaag, veehouder
(kad. art. 1248)

KADASTRALE GEGEVENS

tot 1896

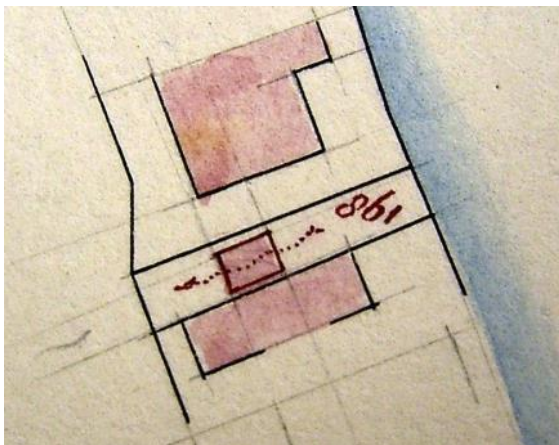
- deel van Kanaaldijk 48
- 1896 splitsing



1896 splitsing

1896-1902

- omschrijving: erf
- perceel: A0861 – oppervlakte: 217 m²
- 1902 stichting



1902 stichting

1902-1906

- omschrijving: huis en erf
- huurwaarde gebouw(en): f 50,=/f 48,=
- perceel: A0861 – oppervlakte: 217 m²
- 1906 wijziging bestemming

1906-1943

- omschrijving: schuur en erf
- huurwaarde gebouw(en): f 30,=/f 18,=
- perceel: A0861 – oppervlakte: 217 m²
- 1943 verbouw



1943 verbouw

1943-1943

- omschrijving: huis en erf
- huurwaarde gebouw(en): f 58,=
- perceel: A0861 – oppervlakte: 217 m²
- 1943 vereniging

na 1943

- deel Kanaaldijk 47

ADRESSEN EN BEWONERS/GEbruikers

1903 Kanaaldijk 26 bis – Dieuwertje
Boldewijn

1946 Kanaaldijk 66 – vervallen

OVERIGE FEITEN

1903 woningonderzoek

- Kanaaldijk 26 bis

-eigenaar: Jan Lammerschaag, veehouder te

VROEGERE BEWONING VAN KOEDIJK

Koedijk

-bewoner: Dieuwertje Boldewijn, zonder beroep

-aantal bewoners: 1

-oppervlakte: woning: 30 m²

-kamer met 2 bedsteden en 2 vensters, voor

-kamer (keuken) met 2 vensters, achter

-zolder en portaal

-voor erf 40 m², achter erf 70 m²

-dak van pannen, met hout beschoten

-muren ½ waal

-eigen regenbak, in de woning

-gemeenschappelijk privaat , op 10 meter, voor 2 woningen, van hout, over de sloot