

VROEGERE BEWONING VAN KOEDIJK

KANAALDIJK 48

PERIODE 1832-1972

KADASTRALE EIGENAREN

1832-1842

Arien Gerritsz Hartland, boer
(kad. art. 0072)

1842-1869

Gerrit Ariensz Hartland, landman
(kad. art. 0273)

1869-1896

Arie Hartland, landman
(kad. art. 0889)

1896-1943

Aafje de Zeeuw, later gehuwd met Floris de Groot
(kad. art. 1166)

1943-1964

Willem Polle te Groet
(kad. art. 2855)

1964-1972

Hendrik Dekker, bouwvakarbeider
(kad. art. 3588)

KADASTRALE GEGEVENS

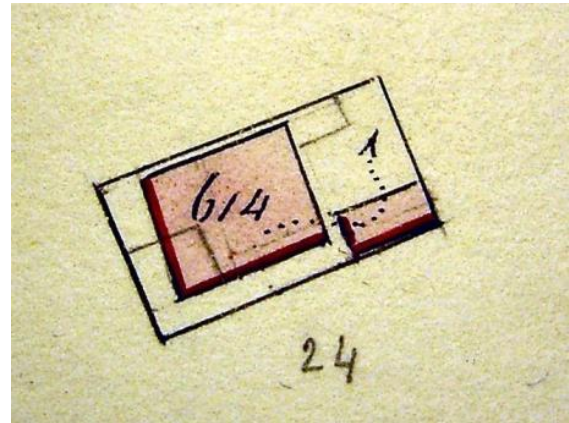


Situatie in 1821 met A0024

1832-1869

-omschrijving: huis en erf
-huurwaarde gebouw(en): f 33,=

-perceel: A0024 – oppervlakte: 650 m²
-1869 herbouw



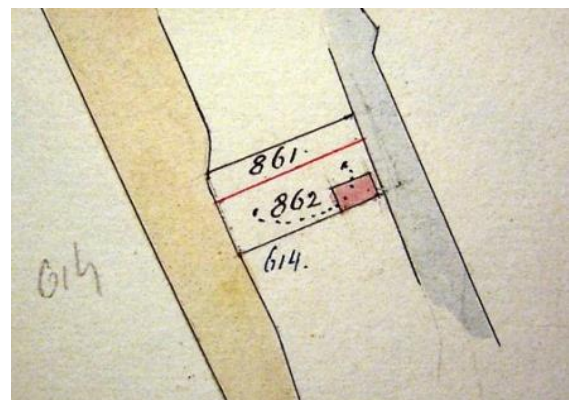
1869 herbouw

1869-1872

-omschrijving: huis, boet en erf
-huurwaarde gebouw(en): vrijdom
-perceel: A0614 – oppervlakte: 650 m²
-1872 verval vrijdom

1872-1896

-omschrijving: huis, boet en erf
-huurwaarde gebouw(en): f 45,=
-perceel: A0614 – oppervlakte: 650 m²
-1896 sloping, stichting en splitsing

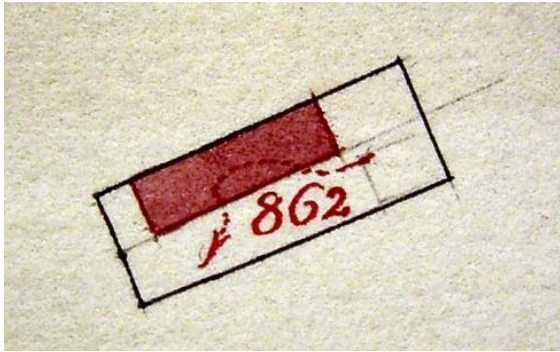


1896 sloping, stichting en splitsing

1896-1897

-omschrijving: schuur en erf
-huurwaarde gebouw(en): f 40,=
-perceel: A0862 – oppervlakte: 433 m²
-1897 herbouw

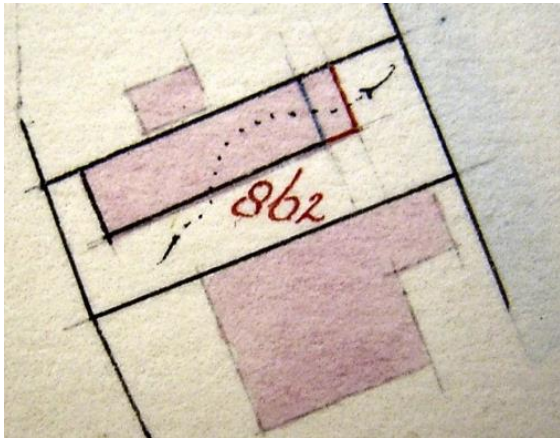
VROEGERE BEWONING VAN KOEDIJK



1897 herbouw

1897-1972

- omschrijving: huis en erf
- huurwaarde gebouw(en): f 140,=/79,=
- perceel: A0862 – oppervlakte: 433 m²
- 1972 over naar Sint Pancras



1912 aanbouw

ADRESSEN EN BEWONERS/GEBRUIKERS

- 1833 Middelbuurt 22 – Arie Eenigenburg
- < 1897 Kanaaldijk 26 – Jn. Zwart
- > 1897 Kanaaldijk 26 – Fl. Groot
- 1903 Kanaaldijk 27 – Floris Groot
- 1924 Kanaaldijk 69 – F. Groot
- 1932 Kanaaldijk 68 – F. Groot
- 1935 Kanaaldijk 68 – F. Groot
- 1945 Kanaaldijk 68 – Jacob Klomp
- 1946 Kanaaldijk 68 – Jb. Klomp
- 1964 Kanaaldijk 48 – H. Dekker
- 1972 Kanaaldijk 48 – H. Dekker

OVERIGE FEITEN

- 1833 belasting
- Middelbuurt 22
- landmanswoning
- belastingsschuldige: Arie Eenigenburg
- huurwaarde: f 35,=
- aantal deuren en vensters: 3
- aantal haardsteden: 2

1903 woningonderzoek

- Kanaaldijk 27
- eigenaar en bewoner: Floris Groot, landbouwer
- aantal bewoners: 3
- oppervlakte: woning: 126 m²
- kamer met 2 bedsteden en 2 vensters, voor
- kamer met glazen deur opzij
- zolder en koolbergplaats
- voor erf 20 m², achter erf 60 m²
- dak van pannen, met hout beschoten
- muren ½ waal
- eigen regenbak, in de woning
- eigen privaat, op 20 meter, van hout, over de sloot

1962 bouwvergunning

- tot het vernieuwen van een raamkozijn
- aanvrager: W. Polle te Groet