

## VROEGERE BEWONING VAN KOEDIJK

### KANAALDIJK 59

PERIODE 1832-1972

#### KADASTRALE EIGENAREN

1832-1834

Jan de Waal, boer  
(kad. art. 0201)

1834-1839

Jacob de Waal en cons. te Koedijk  
(kad. art. 0268)

1839-1865

Jan de Wit, schipper te Koedijk  
(kad. art. 0216)

1865-1891

Guurtje Langedijk, wed. Jan de Wit te Koedijk  
(kad. art. 0400)

1891-1922

Jacob Volkers, landman en veehouder  
(kad. art. 1170)

1922-1948

Jan Lammerschaag, veehouder  
(kad. art. 1248)

1948-1964

Willem Lammerschaag, landbouwer  
(kad. art. 2693)

1964-1972

Pieter Jacob Lammerschaag, tuinbouwer  
(kad. art. 2643)

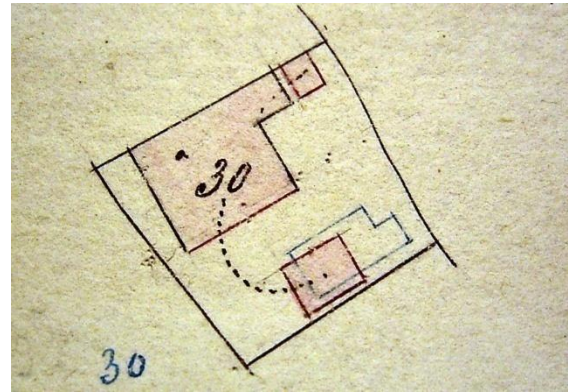
#### KADASTRALE GEGEVENS



#### Situatie in 1821 met A0030

1832-1882

-omschrijving: huis en erf  
-huurwaarde gebouw(en): f 33,=/f 275,=  
-perceel: A0030 – oppervlakte: 1060 m<sup>2</sup>  
-1882 herbouw



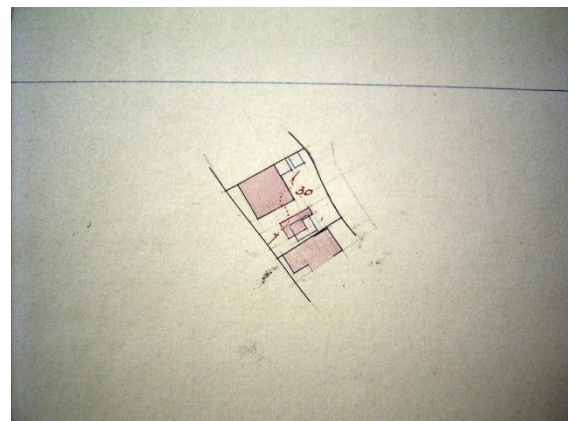
#### 1882 herbouw van een schuur

1882-1886

-omschrijving: huis, schuur en erf  
-huurwaarde gebouw(en): f 275,= + vrijdom  
-perceel: A0030 – oppervlakte: 1060 m<sup>2</sup>  
-1886 verval vrijdom

1886-1926

-omschrijving: huis, schuur en erf  
-huurwaarde gebouw(en): f 300,=/f 159,=  
-perceel: A0030 – oppervlakte: 1060 m<sup>2</sup>  
-1926 stichting



#### 1926 stichting

1926-1948

-omschrijving: huis, schuur en erf

## VROEGERE BEWONING VAN KOEDIJK

- huurwaarde gebouw(en): f 239,=
- perceel: A0030 – oppervlakte: 1060 m<sup>2</sup>
- 1972 over naar Sint Pancras

---

### ADRESSEN EN BEWONERS/GEbruikers

- 1833 Middelbuurt 27 – Jan de Waal
- 1897 Kanaaldijk 34 – Jb. Volkers
- 1903 Kanaaldijk 35 – Jacob Volkers
- 1935 Kanaaldijk 78 – W. Lammerschaag
- 1946 Kanaaldijk 78 – W. Lammerschaag
- 1964 Kanaaldijk 59 – P.J. Lammerschaag
- 1972 Kanaaldijk 59 – P.J. Lammerschaag

---

### OVERIGE FEITEN

- 1833 belasting
- Middelbuurt 27
- landmanswoning
- belastingschuldige: Jan de Waal
- huurwaarde: f 55,=
- aantal deuren en vensters: 5
- aantal haardsteden: 2
  
- 1903 woningonderzoek
- Kanaaldijk 35
- eigenaar en bewoner: Jacob Volkers, veehouder
- aantal bewoners: 4
- oppervlakte: woning: 241 m<sup>2</sup>
- kamer met 2 vensters, voor
- kamer met 2 bedsteden en 2 vensters, voor
- kamer met 1 venster, voor
- zolder, portaal, dorsch en hooibergplaats
- voor erf 70 m<sup>2</sup>, achter erf 100 m<sup>2</sup>
- dak van riet, niet beschoten
- muren ½ waal
- eigen regenbak, in de woning
- eigen privaat, op 30 meter, van hout, over de sloot