

VROEGERE BEWONING VAN KOEDIJK

KANAALDIJK 64

PERIODE 1856-1972

KADASTRALE EIGENAREN

1856-1864

Antje IJfs, wed. Jacob Zwetsman
(kad. art. 0654)

1864-1908

Pieter Zwetsman, landman
(kad. art. 0716)

1908-1947

Jacob Zwetsman, landbouwer
(kad. art. 1201)

1947-1954

Pieter Zwetsman, tuinbouwer
(kad. art. 2460)

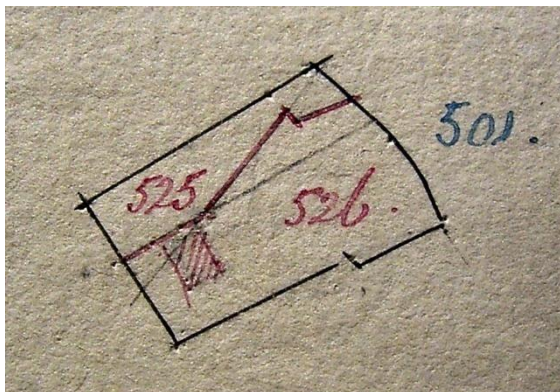
1954-1972

Johannes Visser, tuinbouwer
(kad. art. 3173)

KADASTRALE GEGEVENS

tot 1856

- deel van Kanaaldijk 65
- 1856 splitsing

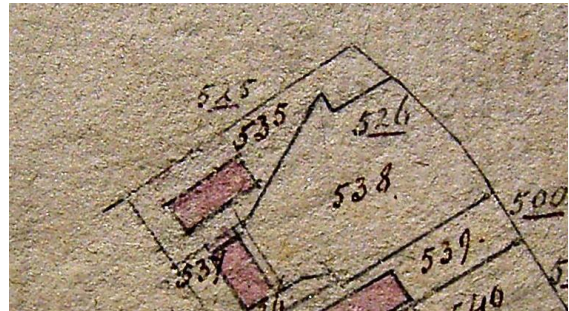


1856 splitsing

1856-1856

- tuin

- perceel: A0525 – oppervlakte: 405 m²
- 1856 stichting



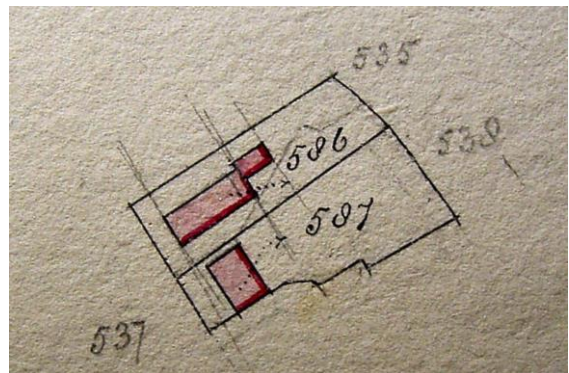
1856 stichting

1856-1863

- omschrijving: huis en erf
- huurwaarde gebouw(en): vrijdom
- perceel: A0535 – oppervlakte: 405 m²
- 1863 vervallen vrijdom

1863-1864

- omschrijving: huis en erf
- huurwaarde gebouw(en): f 33,=
- perceel: A0535 – oppervlakte: 405 m²
- 1864 vereniging



1864 vereniging

1864-1891

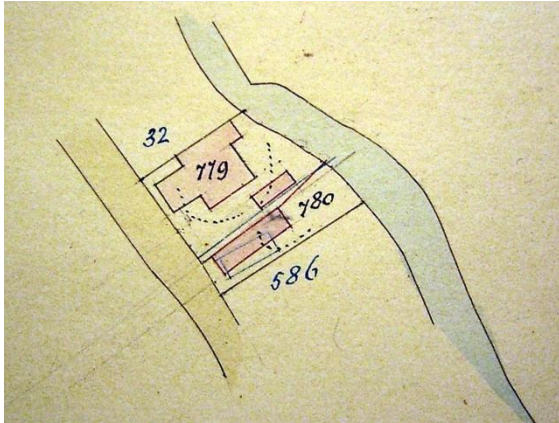
- omschrijving: huis en erf
- huurwaarde gebouw(en): f 33,=/f 80,=
- perceel: A0586 – oppervlakte: 510 m²
- 1891 bijbouw

1891-1892

- omschrijving: huis en erf
- huurwaarde gebouw(en): f 140,=

VROEGERE BEWONING VAN KOEDIJK

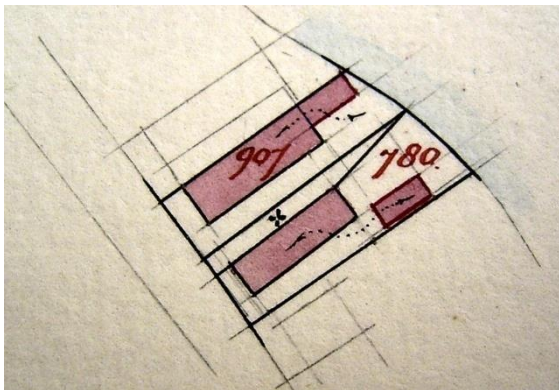
- perceel: A0586 – oppervlakte: 510 m²
- 1892 redres



1892 redres

1892-1909

- omschrijving: huis en erf
- huurwaarde gebouw(en): f 140,=/f 74,=
- perceel: A0780 – oppervlakte: 460 m²
- 1909 stichting



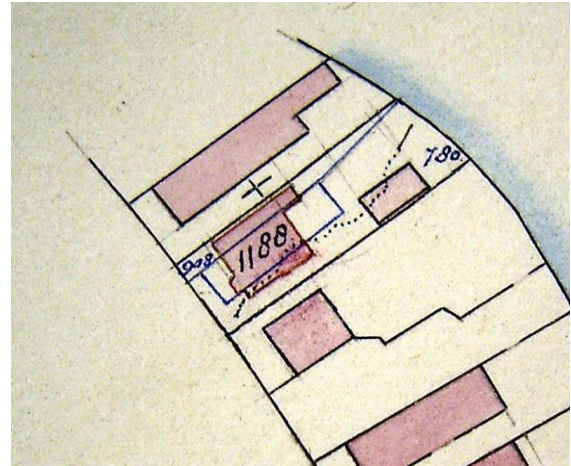
1909 stichting

1909-1912

- omschrijving: huis, schuur en erf
- huurwaarde gebouw(en): f 84,=
- perceel: A0780 – oppervlakte: 460 m²
- 1912 herbouw

1912-1913

- omschrijving: huis en erf
- huurwaarde gebouw(en): f 155,=
- perceel: A0780 – oppervlakte: 450 m²
- 1913 vereniging en stichting



1913 vereniging, herbouw en stichting

1913-1961

- omschrijving: huis, schuur en erf
- huurwaarde gebouw(en): f 155,=
- perceel: A1188 – oppervlakte: 560 m²
- 1961 gedeeltelijke vernieuwing

1961-1972

- omschrijving: huis, schuur en erf
- huurwaarde gebouw(en): f 175,=
- perceel: A1188 – oppervlakte: 560 m²
- 1972 over naar Sint Pancras

ADRESSEN EN BEWONERS/GEBRUIKERS

- | | |
|------|--------------------------------|
| 1897 | Kanaaldijk 37 – Jb. Zwetsman |
| 1903 | Kanaaldijk 38 – Jacob Zwetsman |
| 1924 | Kanaaldijk 84 – Jb. Zwetsman |
| 1935 | Kanaaldijk 83 – Jb. Zwetsman |
| 1946 | Kanaaldijk 83 – Jb. Zwetsman |
| 1964 | Kanaaldijk 64 – Joh. Visser |
| 1972 | Kanaaldijk 64 – J. Visser |

OVERIGE FEITEN

- 1903 woningonderzoek
- Kanaaldijk 38
- eigenaar: Pieter Zwetsman, rentenier te Koedijk
- bewoner: Jacob Zwetsman, landbouwer
- aantal bewoners: 4
- mede-bewoonster: Geertje van de Oord, dienstbode
- oppervlakte: woning: 126 m²

VROEGERE BEWONING VAN KOEDIJK

- kamer met 2 bedsteden en 2 vensters, voor
- kamer met 2 bedsteden en 2 vensters, opzij
- zolder, portaal en koolbergplaats
- voorerf 20 m², achtererf 130 m²
- dak van pannen, met riet beschoten
- muren ½ waal
- eigen regenbak, in de woning
- eigen privaat, op 30 meter, van hout, over de sloot
- huur f 1,50 per week

1958 bouwvergunning

- tot het maken van een WC
- aanvrager: J. Visser

1960 bouwvergunning

- tot het verbeteren van de woning
- aanvrager: J. Visser