

VROEGERE BEWONING VAN KOEDIJK

KANAALDIJK 92

PERIODE 1891-1972

KADASTRALE EIGENAREN

1891-1891

Jacob van Meurs, slager
(kad. art. 1167)

1891-1894

Lourens van der Oord, Jacob Stam Kzn en
Cornelis Baringerhorn
(kad. art. 1169)

1894-1895

Jacob Stam Jzn (1/3), Cornelis Barsingerhorn
(1/3), Lourens van der Oord (1/12), Jan Jonker
(1/12), Klaas Jonker (1/12) en Simon Jonker
(1/12)
(kad. art. 1236)

1895-1900

Idem, echter Dirkje Burger, wed. Jacob Stam
Jzn (1/3)
(kad. art. 1268)

1900-1905

N.V. Kaasfabriek "de Eendracht" te Koedijk
(kad. art. 1446)

1905-1917

N.V. Zuivelmaatschappij "de Kroon", v/h
Gerbrand Vis Hzn te Zaandijk
(kad. art. 1632)

1917-1918

Jan de Groot, schipper te Schoorl
(kad. art. 1284)

1918-1922

Jacob de Groot en cons., timmerman
(kad. art. 2102/2169)

1922-1948

Jacob Boldewijn, landbouwer
(kad. art. 1259)

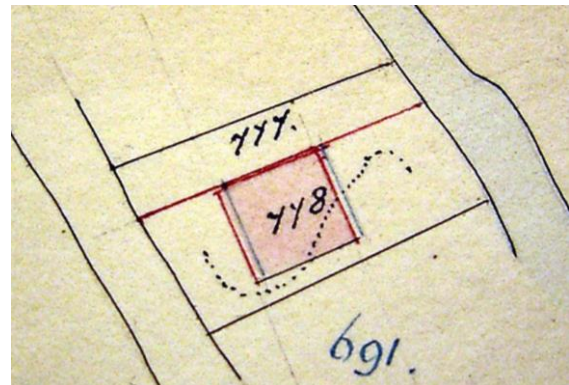
1948-1972

Neeltje Boldewijn, wed. Albertus Christiaan de
Frenne te Alkmaar
(kad. art. 3016)

KADASTRALE GEGEVENS

Tot 1891

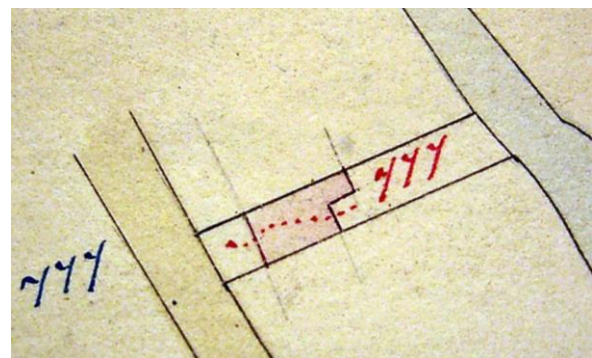
-deel van Kanaaldijk 94
-1891 splitsing



1891 splitsing in A0777 en A0778

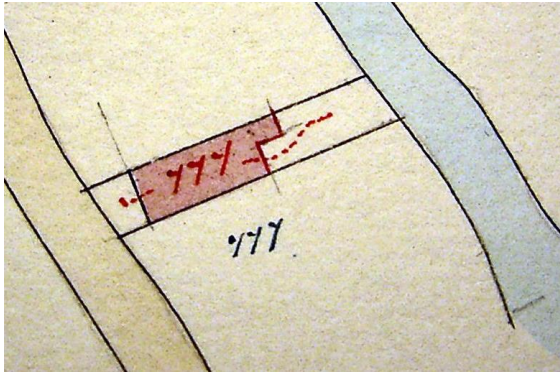
1891-1891

-omschrijving: erf
-perceel: A0777 – oppervlakte: 335 m²
-1891 stichting



1891 stichting kaasfabriek

VROEGERE BEWONING VAN KOEDIJK



1893 aanbouw

1891-1905

-kaasfabriek en erf

-huurwaarde gebouw(en): f 160,=

-perceel: A0777 – oppervlakte: 335 m²

-1905 bijbouw

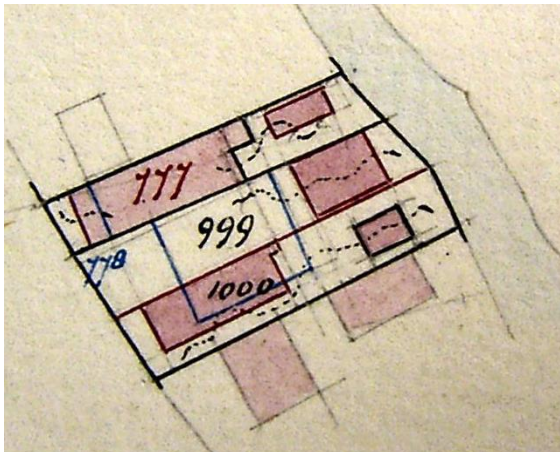
1905-1906

-kaasfabriek en erf

-huurwaarde gebouw(en): f 180,=

-perceel: A0777 – oppervlakte: 335 m²

-1906 stichting en vereniging



1905 en 1906 bijbouw, stichting en vereniging van A0777 en A0999

1906-1908 (A)

-kaasfabriek, schuur en erf

-huurwaarde gebouw(en): f 180,=

-perceel: A0777 – oppervlakte: 335 m²

-1908 bijbouw

1908-1909

-kaasfabriek, schuur en erf

-huurwaarde gebouw(en): f 416,=

-perceel: A0777 – oppervlakte: 335 m²

-1909 vereniging

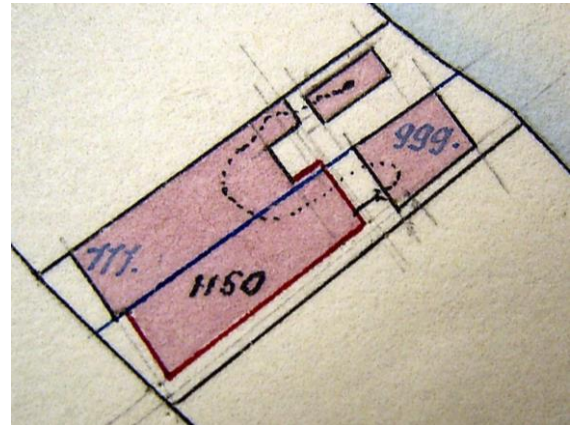
1906-1909 (B)

-stal en erf

-huurwaarde gebouw(en): f 60,=/f 40,=

-perceel: A0999 – oppervlakte: 370 m²

-1909 bijbouw en vereniging



1909 bijbouw en vereniging tot A1150

1909-1918 (A+B)

-kaasfabriek, schuur, stal en erf

-huurwaarde gebouw(en): f 462,=

-perceel: A1150 – oppervlakte: 705 m²

-1918 sloping

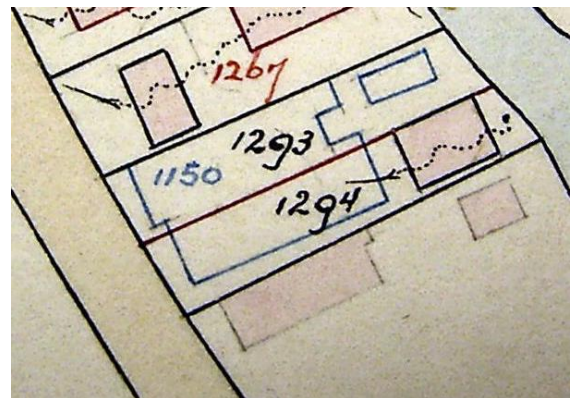
1918-1919

-omschrijving: schuur en erf

-huurwaarde gebouw(en): f 29,=

-perceel: A1150 – oppervlakte: 705 m²

(1919 splitsing)



1918 sloping en 1919 splitsing in A1293 en A1294

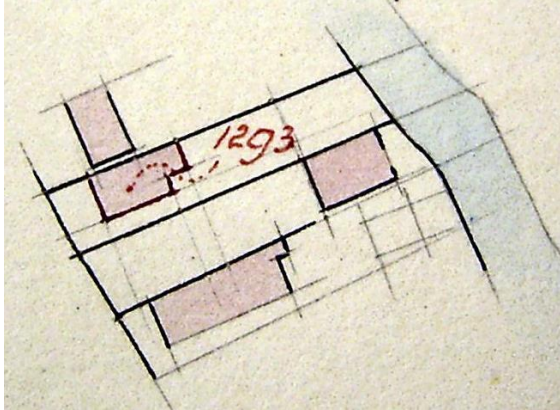
VROEGERE BEWONING VAN KOEDIJK

1919-1922

-omschrijving: erf

-perceel: A1293 – oppervlakte: 355 m²

-1922 stichting



- meerdere slaappleatsen op zolder (slaapkamer)
- kaasmakerij, zoutkamer, ketelhuis, kolenbergplaats, kaasbergplaats, stremselkamer, portaal, zolder, zolder 2^e verdieping en loods (aanbouw
- voor erf 20 m², achter erf 40 m²
- dak van pannen, met hout beschoten
- muren ½ waal
- eigen nortonpomp, in de woning
- gemeenschappelijk privaat, op 20 meter, voor 3 woningen, van hout, over de sloot
- huur bij weekloon inbegrepen

1922 stichting huis

1922-1972

-omschrijving: huis en erf

-huurwaarde gebouw(en): f 138,=

-perceel: A1293 – oppervlakte: 355 m²

-1972 over naar Sint Pancras

ADRESSEN EN BEWONERS/GEBRUIKERS

- 1897 Kanaaldijk 56a - Jb. Hemmer
- 1903 Kanaaldijk 62 – Jacob Hemmer
- 1924 Kanaaldijk 118a – Jb. Boldewijn
- 1932 Kanaaldijk 118 – Jb. Boldewijn
- 1935 Kanaaldijk 118 – Jb. Boldewijn
- 1946 Kanaaldijk 118 – J. Bakker
- 1964 Kanaaldijk 92 – P. Mooij
- 1972 Kanaaldijk 92 – P. Mooij

OVERIGE FEITEN

- 1903 woningonderzoek
- Kanaaldijk 62
- eigenaar: N.V. "Eendracht", directeur Harmen Kramer te Koedijk
- bewoner: Jacob Hemmer, kaasmaker
- aantal bewoners: 5
- ligging woning: 3 meter boven begane grond
- oppervlakte woning: 149,5 m²
- oppervlakte bijgebouw(en): 10 m²
- kamer met 1 venster, voor
- kamer met 2 vensters, voor