

VROEGERE BEWONING VAN KOEDIJK

KANAALDIJK 98

PERIODE 1902-1972

KADASTRALE EIGENAREN

1902-1907

Mies Biersteker, landman
(kad. art. 1516)

1907-1917

Simon Kok, schilder
(kad. art. 1559)

1917-1917

N.V. Zuivelmaatschappij "De Kroon", v/h
Gerbrand Vis Hzn te Zaandijk
(kad. art. 1632)

1917-1919

Gerrit Kossen, timmerman
(kad. art. 2077)

1919-1921

Pieter Jansz Geus, veehouder
(kad. art. 1007)

1921-1921

Maartje de Boer, wed. Pieter Prins
(kad. art. 2224)

1921-1925

Martinus de Zeeuw, landbouwer
(kad. art. 1685)

1925-1959

Neeltje Smit, wed. Martinus de Zeeuw, zonder
beroep
(kad. art. 2262)

1959-1962

Pieter Kok, schilder
(kad. art. 2625)

1962-1964

Jan Cornelis Kooiman, huisschilder
(kad. art. 3523)

1964-1967

Jan Klaasz de Waal, tuinbouwer
(kad. art. 3097)

1967-1972

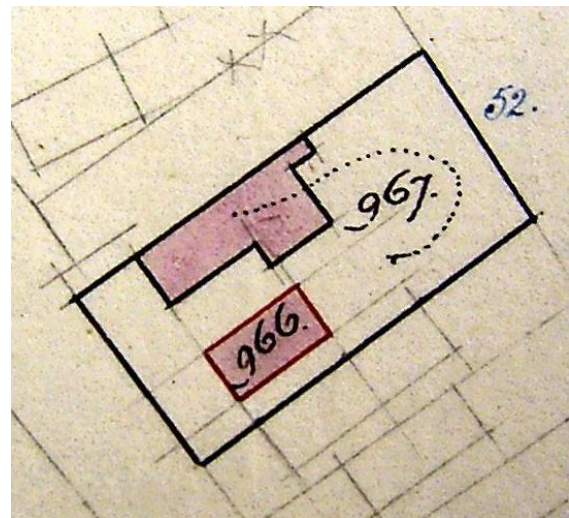
Jan Cornelis Kooiman, huisschilder
(kad. art. 3523)

KADASTRALE GEGEVENS

tot 1902

-deel van Kanaaldijk 97

-1902 stichting en splitsing



1902 stichting huis en splitsing

1902-1917 (A)

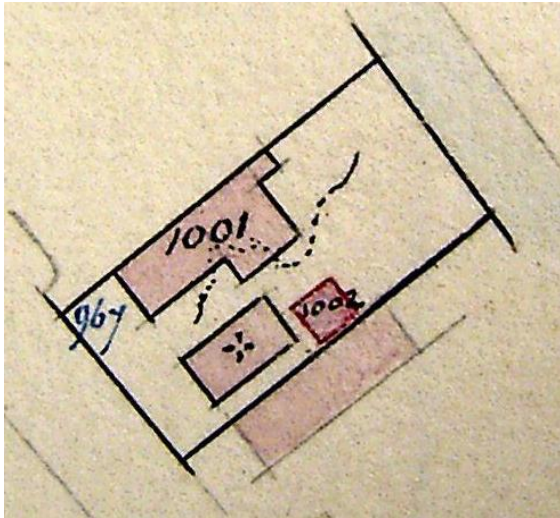
-omschrijving: huis

-huurwaarde gebouw(en): f 70,=/f 59,=

-perceel: A0966 – oppervlakte: 53 m²

-1917 vereniging

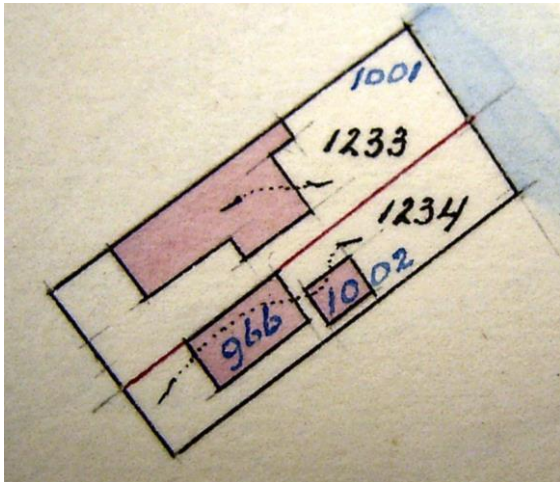
VROEGERE BEWONING VAN KOEDIJK



1905 stichting schuur en splitsing

1905-1917 (B)

- omschrijving: schuur
- huurwaarde gebouw(en): f 10,=/f 9,=
- perceel: A1002 – oppervlakte: 19 m²
- 1917 vereniging



1917 vereniging

1917-1964 (A+B)

- omschrijving: huis, schuur en erf
- huurwaarde gebouw(en): f 68,=
- perceel: A1234 – oppervlakte: 304 m²
- 1964 vernieuwing

1964-1972

- omschrijving: huis, schuur en erf
- huurwaarde gebouw(en): f 79,=
- perceel: A1234 – oppervlakte: 304 m²
- 1972 over naar Sint Pancras

ADRESSEN EN BEWONERS/GEbruikers

- 1903 Kanaaldijk 66a – Mies Biersteker
- 1935 Kanaaldijk 125 – Jb. Hartog
- 1946 Kanaaldijk 125 – C. IJfs
- 1964 Kanaaldijk 98 – T. Muilerman
- 1972 Kanaaldijk 98 – G. Haringhuizen

OVERIGE FEITEN

- 1903 woningonderzoek
- Kanaaldijk 66a
- eigenaar en bewoner: Mies Biersteker, rentenier
- aantal bewoners: 2
- oppervlakte woning: 41 m²
- oppervlakte bijgebouw(en): 11,5 m²
- kamer met 2 bedsteden en 2 vensters, voor
- kamer met 1 venster op noordzijde
- zolder, portaal en werkplaats (aanbouw
- voor erf 30 m², achter erf 40 m²
- dak van pannen, met hout beschoten
- eigen regenbak, in de woning
- gemeenschappelijk privaat, op 30 meter, voor 2 woningen, van hout, over de sloot