

VROEGERE BEWONING VAN KOEDIJK

KANAALDIJK 104

PERIODE 1906-1972

KADASTRALE EIGENAREN

1905-1953

Jan Jansz Molenaar, landbouwer
(kad. art. 1640)

1953-1971

Simon Kuilboer, tuinbouwer
(kad. art. 3141)

1971-1972

V.O.F. S. Kuilboer en Zn.
(kad. art. 3938)

KADASTRALE GEGEVENS

tot 1905

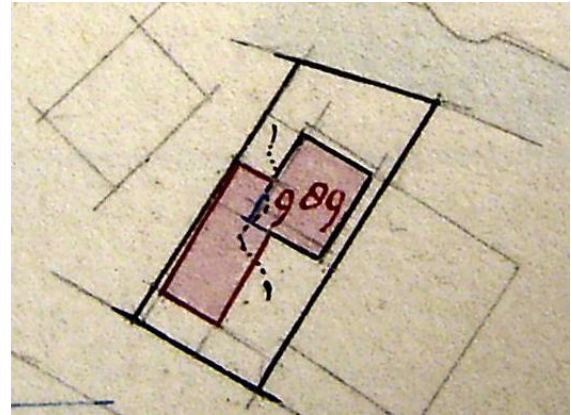
-deel van Kanaaldijk 103 (schuur)
-1905 splitsing



1905 splitsing

1905-1906

-omschrijving: schuur en erf
-huurwaarde gebouw(en): f 60,=
-perceel: A0989 – oppervlakte: 425 m²
-1906 stichting



1906 stichting

1906-1959

-omschrijving: huis, schuur en erf
-huurwaarde gebouw(en): f 120,=/f 115,=
-perceel: A0989 – oppervlakte: 425 m²
-1959 gedeeltelijke vernieuwing

1959-1961

-omschrijving: huis, schuur en erf
-huurwaarde gebouw(en): f 125,=
-perceel: A0989 – oppervlakte: 425 m²
-1961 stichting

1961-1963

-omschrijving: huis, schuur en erf
-huurwaarde gebouw(en): f 130,=
-perceel: A0989 – oppervlakte: 425 m²
-1963 gedeeltelijke vernieuwing

1963-1971

-omschrijving: huis, schuur en erf
-huurwaarde gebouw(en): f 144,=
-perceel: A0989 – oppervlakte: 425 m²
-1972 over naar Sint Pancras

ADRESSEN EN BEWONERS/GEbruikers

1931 Kanaaldijk 131 – Jn. Molenaar Gzn.

1932 Kanaaldijk 131 – Jn. Molenaar Gzn.

1935 Kanaaldijk 131 – J. Molenaar

1964 Kanaaldijk 104 – S. Kuilboer

1972 Kanaaldijk 104 – S. Kuilboer

OVERIGE FEITEN

VROEGERE BEWONING VAN KOEDIJK

1959 bouwvergunning

-tot het plaatsen van een dakkapel

-aanvrager: S. Kuilboer

1961 bouwvergunning

-tot het bouwen van een koestal

-aanvrager: S. Kuilboer

1962 bouwvergunning

-tot het in metselen van een nieuw raam

-aanvrager: S. Kuilboer

1963 bouwvergunning

-tot het gedeeltelijk veranderen van de
woning

-aanvrager: S. Kuilboer