

VROEGERE BEWONING VAN KOEDIJK

KANAALDIJK 107

PERIODE 1889-1972

KADASTRALE EIGENAREN

1888-1888

Elisabeth Swarthof, wed. J. Paarlberg,
timmermansbedrijf
(kad. art. 0825)

1888-1920

Pieter Jansz Geus, veehouder
(kad. art. 1007)

1920-1935

Jacob Anthonie Stam, landbouwer
(kad. art. 1263)

1935-1935

Cornelis Middelbeek, vleeschhouwer
(kad. art. 2531)

1935-1948

Nicolaas Johannes van Leeuwen, advocaat en
procureur
(kad. art. 2624)

1948-1970

Lourens Dzn. Hartland, landbouwer
(kad. art. 2053)

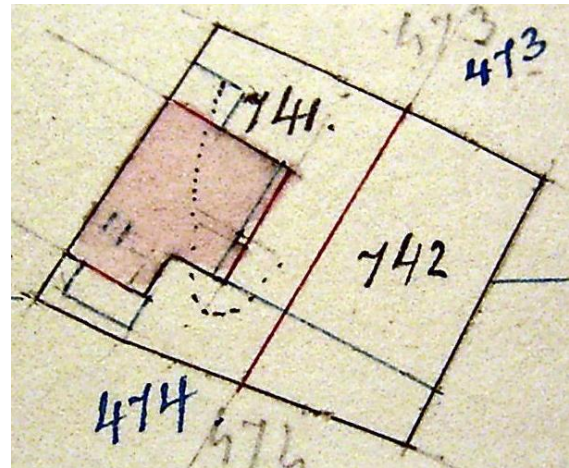
1970-1972

Bernardus J. M. Mathot, technisch employé
(kad. art. 3810)

KADASTRALE GEGEVENS

tot 1888

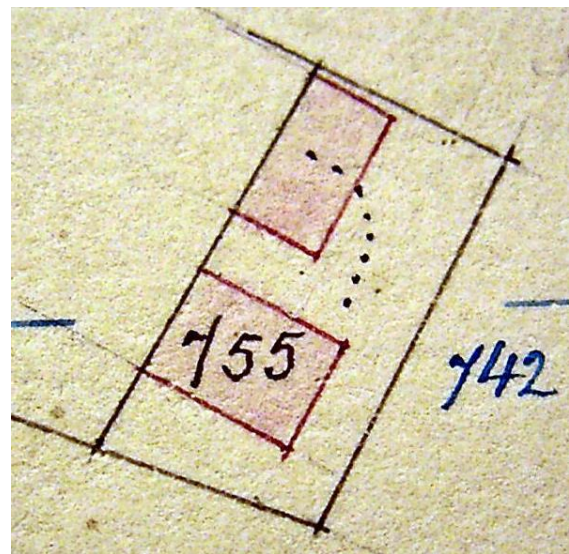
-deel van Kanaaldijk 105
-1888 splitsing en stichting schuur)



1888 splitsing

1888-1889

-omschrijving: schuur en erf
-huurwaarde gebouw(en): f 60,=
-perceel: A0742 – oppervlakte: 500 m²
-1889 stichting

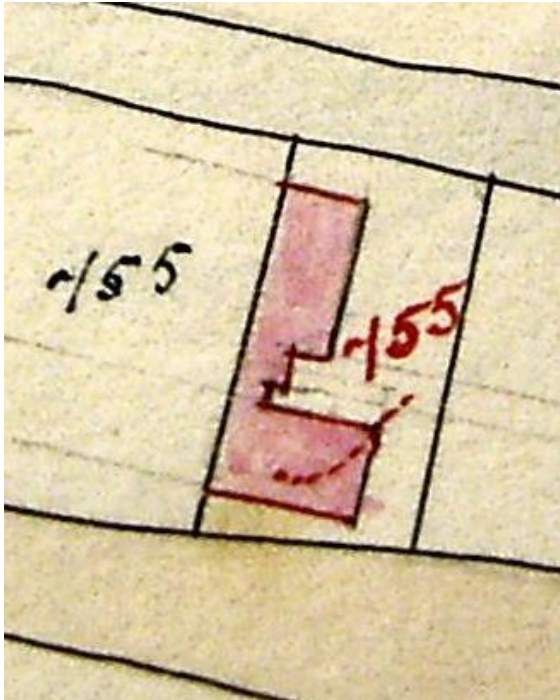


1888 stichting schuur en 1889 stichting huis

1889-1893

-omschrijving: huis, schuur en erf
-huurwaarde gebouw(en): f 225,=
-perceel: A0755 – oppervlakte: 500 m²
-1893 bijbouw

VROEGERE BEWONING VAN KOEDIJK



1893 bijbouw

1893-1972

- omschrijving: huis, schuur en erf
- huurwaarde gebouw(en): f 250,=/f 139,=
- perceel: A0755 – oppervlakte: 500 m²
- 1972 over naar Sint Pancras

BEWONERS

- 1897 Kanaaldijk 67 – P. Geus Jz.
- 1935 Kanaaldijk 134 – C. Bas Lzn.
- 1946 Kanaaldijk 134 – C. Broek
- 1964 Kanaaldijk 107 – L. Hartland
- 1972 Kanaaldijk 107 – onbewoond

OVERIGE FEITEN

- 1903 geen woningonderzoek
- 1962 bouwvergunning
- tot het gedeeltelijk veranderen van de woning
- aanvrager: L. Hartland