

## VROEGERE BEWONING VAN KOEDIJK

### KANAALDIJK 108

PERIODE 1832-1972

#### KADASTRALE EIGENAREN

1832-1851

Cornelis Volder, boer  
(kad. art. 0196)

1851-1854

Gerrit Volder, landman  
(kad. art. 0559)

1854-1909

Arie Schut, rietdekker  
(kad. art. 0614)

1909-1938

Dirk Schut, landbouwer  
(kad. art. 1493)

1938-1961

Maria Catharina Leek, wed. Pieter Zut  
(kad. art. 2705)

1961-1961

Abram Wiering, tuinbouwer te St. Pancras  
(kad. art. 3479)

1961-1971

Simon Kuilboer, tuinbouwer  
(kad. art. 3141)

1971-1972

V.O.F. S. Kuilboer en Zn.  
(kad. art. 3938)

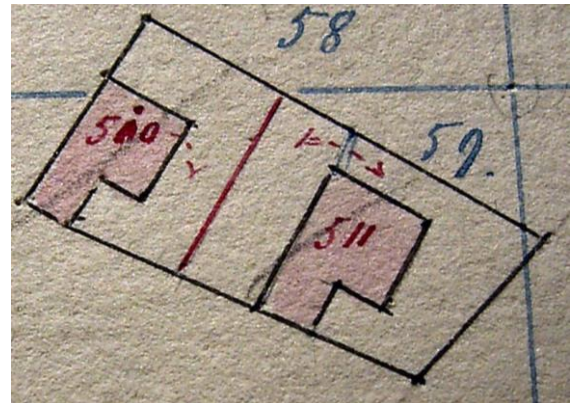
#### KADASTRALE GEGEVENS



Situatie in 1821 met A0058

1832-1853

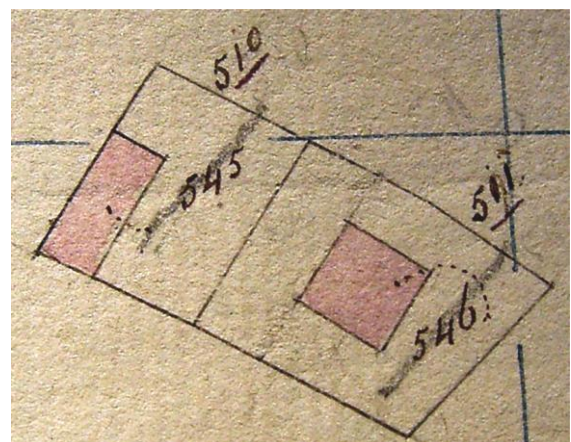
-omschrijving: huis en erf  
-huurwaarde gebouw(en): f 21,=  
-perceel: A0058 – oppervlakte: 910 m<sup>2</sup>  
-1853 splitsing



1853 splitsing

1853-1857

-omschrijving: huis en erf  
-huurwaarde gebouw(en): f 21,=  
-perceel: A0510 – oppervlakte: 663 m<sup>2</sup>  
-1857 verbouw

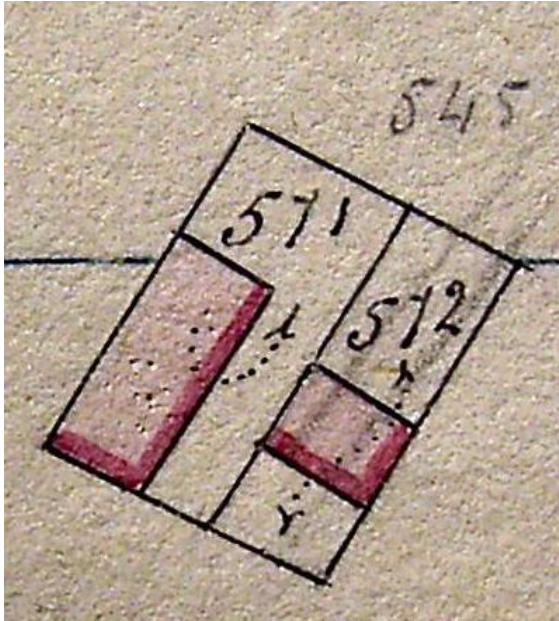


## VROEGERE BEWONING VAN KOEDIJK

### 1857 verbouw

1857-1861

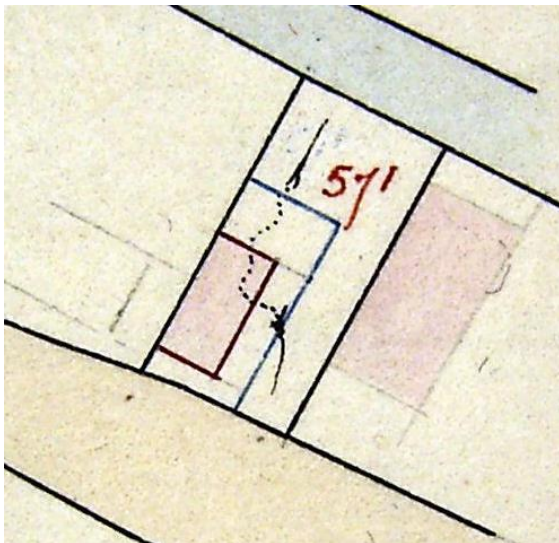
- omschrijving: huis en erf
- huurwaarde gebouw(en): f 21,=
- perceel: A0545 – oppervlakte: 663 m<sup>2</sup>
- 1861 splitsing



### 1861 splitsing

1861-1918

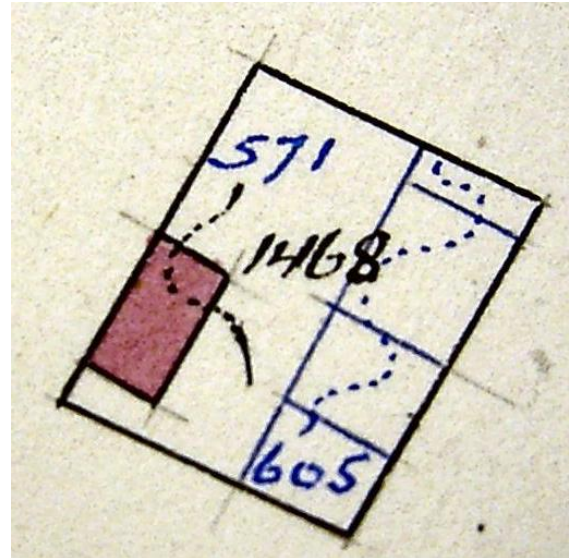
- omschrijving: huis en erf
- huurwaarde gebouw(en): f 21,=/f 60,=/f 86,=
- perceel: A0571 – oppervlakte: 408 m<sup>2</sup>
- 1918 herbouw



### 1918 herbouw

1918-1947

- omschrijving: huis en erf
- huurwaarde gebouw(en): f 79,=
- perceel: A0571 – oppervlakte: 408 m<sup>2</sup>
- 1947 vereniging



### 1947 vereniging

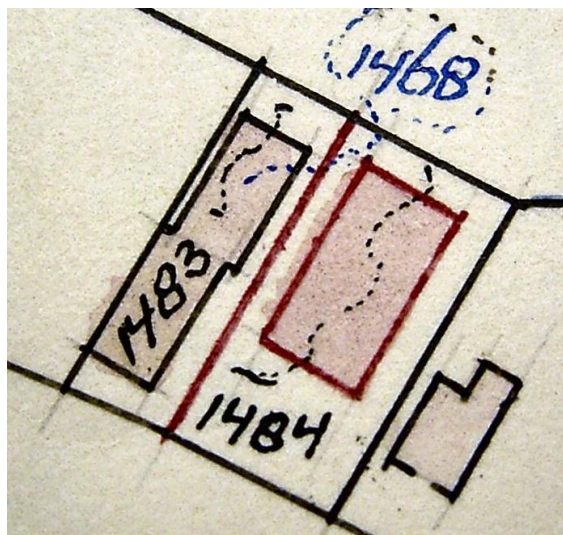
1947-1955

- omschrijving: huis en erf
- huurwaarde gebouw(en): f 79,=
- perceel: A1468 – oppervlakte: 693 m<sup>2</sup>
- 1955 sloping

1955-1957

- omschrijving: huis, schuur en erf
- huurwaarde gebouw(en): f 109,=
- perceel: ged. A1468 – oppervlakte: 693 m<sup>2</sup>
- 1957 splitsing

## VROEGERE BEWONING VAN KOEDIJK



1955 stichting schuur op A1468 en 1957 splitsing

1957-1972

- omschrijving: huis, schuur en erf
- huurwaarde gebouw(en): f 109,=
- perceel: A1483 – oppervlakte: 272 m<sup>2</sup>
- 1972 over naar Sint Pancras

### ADRESSEN EN BEWONERS/GEbruikers

- 1833 Middelbuurt 51 – Cornelis Volder
- 1897 Kanaaldijk 68 – Jb. Blaauw
- 1897 Kanaaldijk 68a – P. Slot
- 1897 Kanaaldijk 68b – D. Snip
- 1897 Kanaaldijk 77 – Jacob Blaauw
- 1897 Kanaaldijk 77a – onbewoond
- 1897 Kanaaldijk 77b – Jan Hoogeboom
- 1935 Kanaaldijk 139 – P. Zut
- 1946 Kanaaldijk 139 – wed. P. Zut
- 1964 Kanaaldijk 108 – M.H. Tesselaar
- 1972 Kanaaldijk 108 - S.J. Kuilboer

### OVERIGE FEITEN

- 1833 belasting
- Middelbuurt 51
- landmanswoning
- belastingschuldige: Cornelis Volder
- huurwaarde: f 25,=
- aantal deuren en vensters: 5
- aantal haardsteden: 2
  
- 1903 woningonderzoek
- Kanaaldijk 77

- eigenaar: Trijntje Belleman, wed. Schut te Bergen
- bewoner: Jacob Blaauw, arbeider
- aantal bewoners: 5
- oppervlakte woning: 33 m<sup>2</sup>
- kamer met 2 bedsteden en 1 venster, opzij
- zolder en portaal
- zijerf 16 m<sup>2</sup>
- rieten dak, niet beschoten
- muren ½ waal, voorgevel van hout
- geen water
- gemeenschappelijk privaat , op 40 meter, voor 4 woningen, van hout, niet afsluitbaar, over de sloot
- huurwaarde: f 1,= per week
- opmerkingen: gebrek aan drinkwater, privaat is zeer slecht

1903 woningonderzoek

- Kanaaldijk 77a
- eigenaar: Trijntje Belleman, wed. Schut te Bergen
- bewoner: onbewoond
- aantal bewoners: n.v.t.
- oppervlakte woning: 34,5 m<sup>2</sup>
- kamer met 2 bedsteden en 1 venster, opzij
- zolder en portaal
- zijerf 15 m<sup>2</sup>
- dak van riet, niet beschoten
- muren ½ waal
- gemeenschappelijke regenbak, voor 3 woningen, in de woning
- gemeenschappelijk privaat , op 15 meter, voor 4 woningen, van hout, niet afsluitbaar, over de sloot
- huurwaarde: f 1,= per week
- opmerkingen: privaat is zeer slecht

1903 woningonderzoek

- Kanaaldijk 77b
- eigenaar: Trijntje Belleman, wed. Schut te Bergen
- bewoner: Jan Hoogeboom, arbeider
- aantal bewoners: 7
- oppervlakte woning: 39 m<sup>2</sup>

## VROEGERE BEWONING VAN KOEDIJK

- kamer met 2 bedsteden en 1 venster, achter
- kamer (keuken)
- zolder
- zijerf 18 m<sup>2</sup>, achtererf 200 m<sup>2</sup>
- rieten dak, niet beschoten
- muren ½ waal, de bovengevel aan de Noordzijde is van hout
- geen water
- gemeenschappelijk privaat , op 25 meter, voor 4 woningen, van hout, niet afsluitbaar, over de sloot
- huurwaarde: f 1,= per week
- opmerkingen: privaat zeer slecht, gebrek aan drinkwater, slecht voorschot

1955 bouwvergunning

- tot het oprichten van een koolschuur
- aanvrager: wed. P. Zut

1956 bouwvergunning

- tot het oprichten van een koolschuur
- aanvrager: S. Kuilboer