

VROEGERE BEWONING VAN KOEDIJK

KANAALDIJK 109

PERIODE 1861-1972

KADASTRALE EIGENAREN

1861-1909

Arie Schut, rietdekker
(kad. art. 0614)

1909-1938

Dirk Schut, landbouwer
(kad. art. 1493)

1938-1957

Maria Catharina Leek, wed. Pieter Zut
(kad. art. 2705)

1957-1971

Simon Kuilboer, tuinbouwer
(kad. art. 3141)

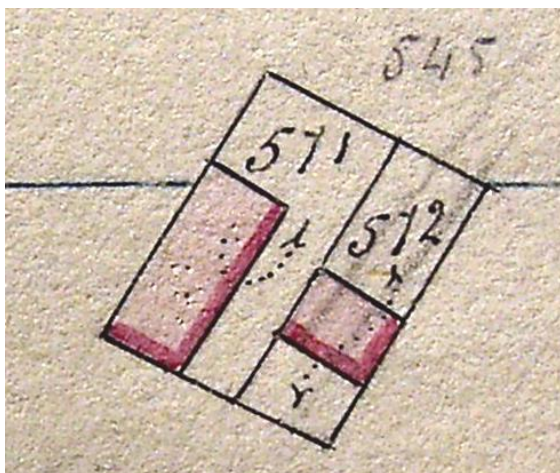
1971-1972

V.O.F. S. Kuilboer en Zn.
(kad. art. 3938)

KADASTRALE GEGEVENS

tot 1861

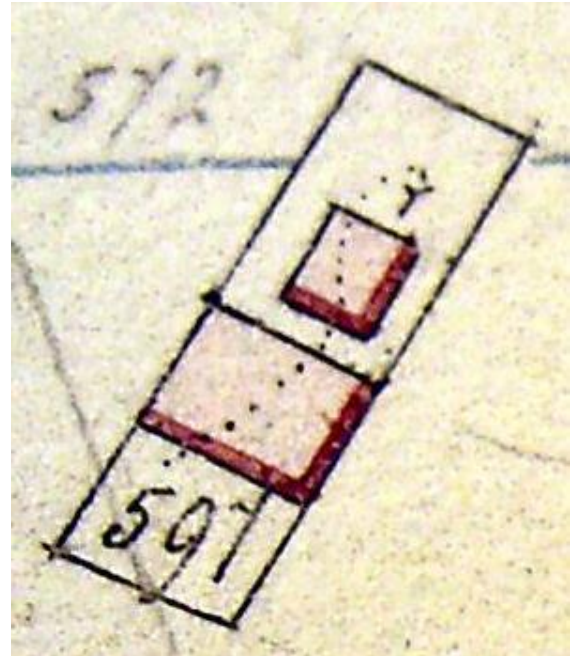
-deel van Kanaaldijk 108
-1861 splitsing en stichting



1861 splitsing en stichting

1861-1866

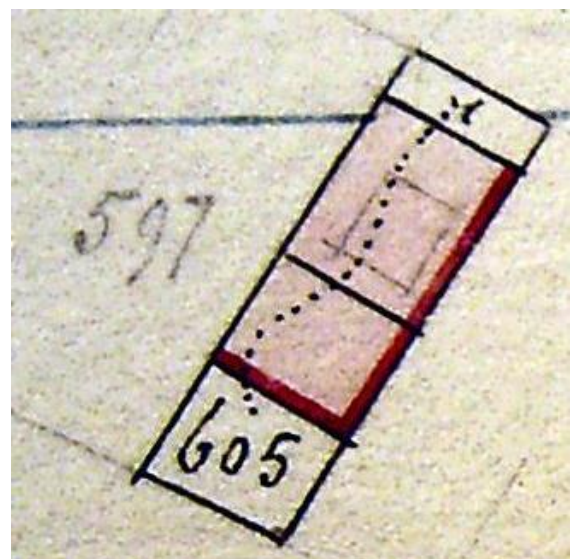
-omschrijving: huis en erf
-huurwaarde gebouw(en): vrijdom
-kad. art. A0572 – oppervlakte: 255 m²
-1866 stichting



1866 stichting

1866-1867

-omschrijving: huis, rietschuur en erf
-huurwaarde gebouw(en): vrijdom
-perceel: A0597 – oppervlakte: 285 m²
-1867 bijbouw en verval vrijdom



1867 bijbouw

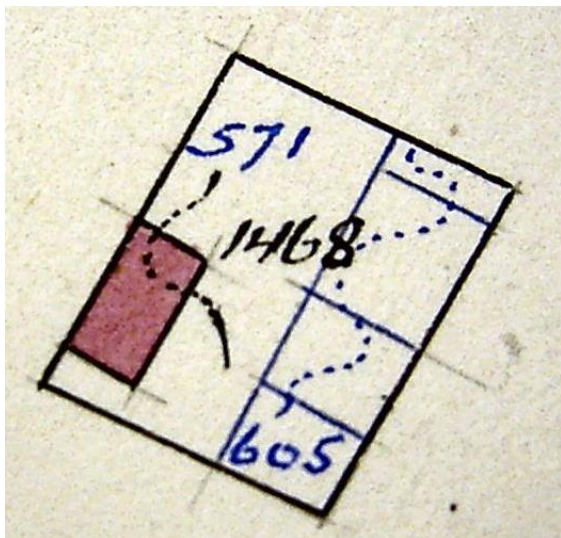
VROEGERE BEWONING VAN KOEDIJK

1867-1946

- omschrijving: huis, rietschuur en erf
- huurwaarde gebouw(en): f 21,=/f 80,=/f 69,=
- perceel: A0605 – oppervlakte: 285 m²
- 1946 gedeeltelijke sloping

1946-1947

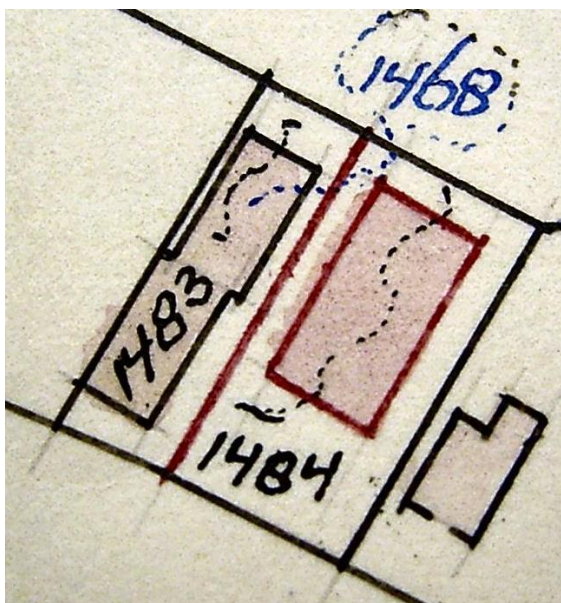
- bouwval en erf
- huurwaarde gebouw(en): geen
- perceel: A0605 – oppervlakte: 285 m²
- 1947 vereniging



1946 sloping en 1947 vereniging met Kanaaldijk 108

1947-1957

- erf (deel van Kanaaldijk 108)
- 1957 splitsing en stichting



1957 splitsing en stichting koelhuis

1957-1963

- koelhuis en erf
- huurwaarde gebouw(en): f 50,=
- perceel: A1484 – oppervlakte: 421 m²
- 1963 stichting

1963-1970

- koelhuis, garage en erf
- huurwaarde gebouw(en): f 54,=
- perceel: A1484 – oppervlakte: 421 m²
- 1970 stichting

1970-1972

- koelhuis, garage, loods en erf
- huurwaarde gebouw(en): f 59,=
- perceel: A1484 – oppervlakte: 421 m²
- (over naar Sint Pancras)

ADRESSEN EN BEWONERS/GEbruikers

- 1897 Kanaaldijk 69 – D. Schut
- 1897 Kanaaldijk 69a – onbewoond
- 1903 Kanaaldijk 78 – Dirk Schut
- 1935 Kanaaldijk 140 – D. Schut
- 1946 Kanaaldijk 140 – F. Turkstra
- 1964 Kanaaldijk 109 – schuur/garage
- 1972 Kanaaldijk 109 – schuur/garage

OVERIGE FEITEN

- 1903 woningonderzoek
- Kanaaldijk 78
- eigenaar: Trijntje Belleman, wed. Schut te Bergen
- bewoner: Dirk Schut, landbouwer
- aantal bewoners: 4
- oppervlakte woning: 51 m²
- oppervlakte bijgebouw(en): 130 m²
- kamer met 2 bedsteden en 2 vensters, voor en 1 venster, opzij
- kamer met 2 vensters, voor en 1 venster, opzij
- een slaappleats in de koolbergplaats
- zolder, gang en koolbergplaats (aanbouw
- voor erf 80 m², achter erf 20 m²
- dak van riet

VROEGERE BEWONING VAN KOEDIJK

- muren ½ waal
- eigen regenbak in de woning
- gemeenschappelijk privaat , op 20 meter,
voor 4 woningen, van hout, over de sloot