

VROEGERE BEWONING VAN KOEDIJK

KANAALDIJK 110

PERIODE 1935-1972

KADASTRALE EIGENAREN

1925-1928

Jan Nicolaas Jzn. Otto, tuinbouwer
(kad. art. 2230)

1928-1964

Laurentius van Duin, landbouwer
(kad. art. 2464)

1964-1968

Jan van Duin, landarbeider
(kad. art. 3593)

1968-1972

Jacobus Johannes de Rijcke, aannemer
(kad. art. 3691)

KADASTRALE GEGEVENS

tot 1925

-deel van Kanaaldijk 111
-1925 splitsing



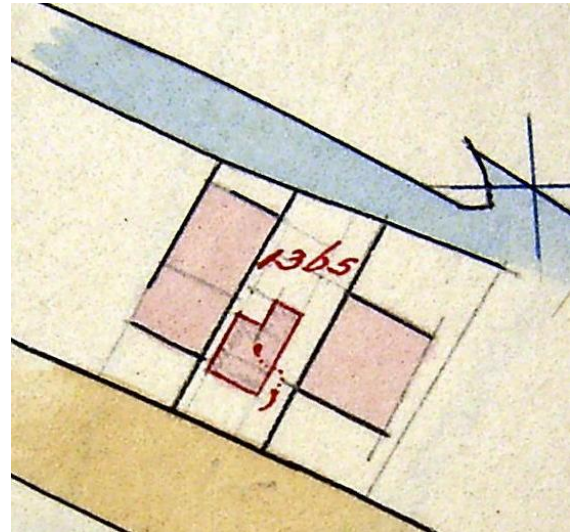
1925 splitsing

1925-1935

-omschrijving: erf

-perceel: A1365 – oppervlakte: 345 m²

-1935 stichting



1935 stichting

1935-1969

-omschrijving: huis, schuur en erf
-huurwaarde gebouw(en): f 128,=
-perceel: A1365 – oppervlakte: 345 m²
-1969 gedeeltelijke vernieuwing

1969-1972

-omschrijving: huis, schuur en erf
-huurwaarde gebouw(en): f 178,=
-perceel: A1365 – oppervlakte: 345 m²
-1972 over naar Sint Pancras

ADRESSEN EN BEWONERS/GEbruikers

1935 Kanaaldijk 141 – L. van Duin

1946 Kanaaldijk 141 – H.E. Kroeze

1947 Kanaaldijk 141 – L. van Duin

1964 Kanaaldijk 110 – L. van Duin

1972 Kanaaldijk 110 - J.J. de Rijcke

OVERIGE FEITEN

1933 bouwvergunning

-tot het bouwen van een woonhuis

-aanvrager: L. van Duin

1935 bouwvergunning

-tot het bouwen van een huis

-aanvrager: L. Visser