

VROEGERE BEWONING VAN KOEDIJK

KANAALDIJK 111

PERIODE 1832-1972

KADASTRALE EIGENAREN

1832-1863

Pieter Graafzand, boer
(kad. art. 0052)

1863-1884

Maarten Graafzand, landman
(kad. art. 0759)

1884-1924

Pieter Cornelisz Geus, landbouwer
(kad. art. 0804)

1924-1925

Jacob Cornelisz Keeman en cons.
(kad. art. 2346)

1925-1939

Jacob Cornelisz Keeman, landbouwer
(kad. art. 1394)

1939-1939

Cornelis Jacobsz Keeman, groenten exporteur
te Noord-Scharwoude
(kad. art. 2509)

1939-1948

Johannes Alexander Pesman, burgemeester
(kad. art. 2736)

1948-1972

Gemeente Koedijk
(kad. art. 2376/3604)

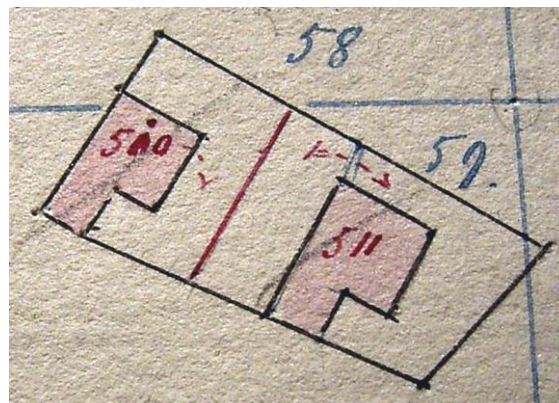
KADASTRALE GEGEVENS



Situatie in 1821 met A0059

1832-1853

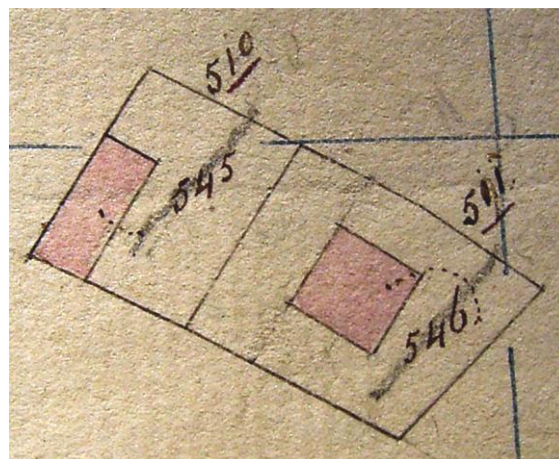
- omschrijving: huis en erf
- huurwaarde gebouw(en): f 33,=
- perceel: A0059 – oppervlakte: 660 m²
- 1853 vereniging



1853 vereniging

1853-1857

- omschrijving: huis en erf
- huurwaarde gebouw(en): f 33,=
- perceel: A0511 – oppervlakte: 907 m²
- 1857 verbouw

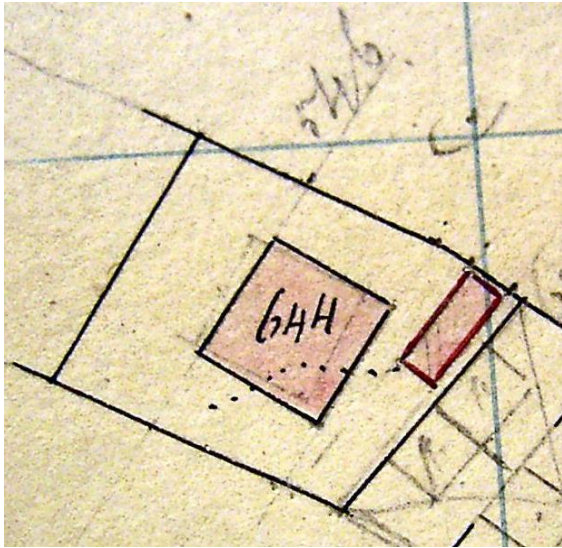


1857 verbouw

1857-1872

- omschrijving: huis en erf
- huurwaarde gebouw(en): f 33,=
- perceel: A0546 – oppervlakte: 907 m²
- 1872 stichting

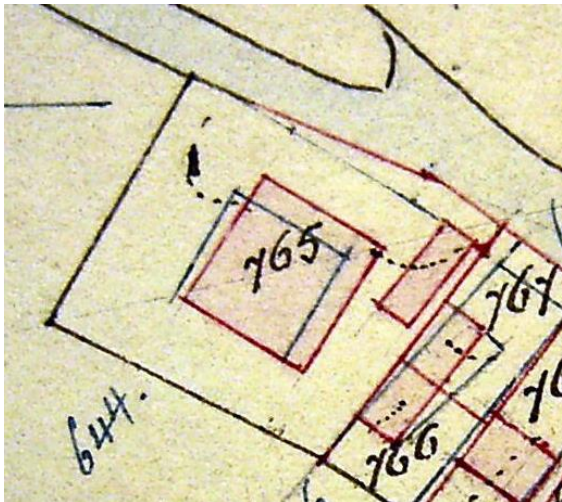
VROEGERE BEWONING VAN KOEDIJK



1872 stichting schuur

1872-1890

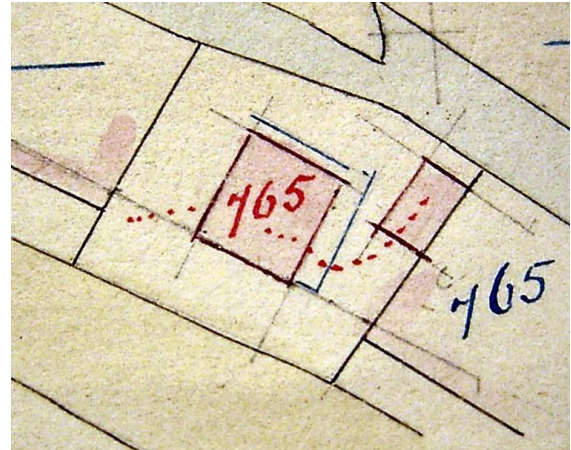
- omschrijving: huis, schuur en erf
- huurwaarde gebouw(en): f 33,=/f 100,=
- perceel: A0644 – oppervlakte: 907 m²
- 1890 redres meting



1890 redres meting

1890-1892

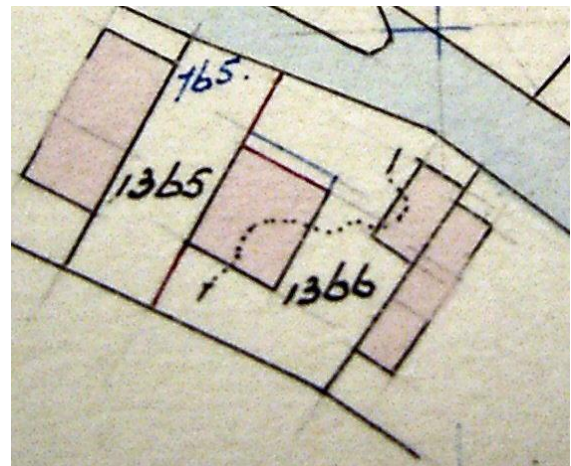
- omschrijving: huis, schuur en erf
- huurwaarde gebouw(en): f 100,=
- perceel: A0765 – oppervlakte: 980 m²
- 1891 herbouw huis, 1892 herbouw schuur)



1891 herbouw huis, 1892 herbouw schuur

1892-1925

- omschrijving: huis, schuur en erf
- huurwaarde gebouw(en): f 250,=/f 190,=
- perceel: A0765 – oppervlakte: 980 m²
- 1925 splitsing en verbouw

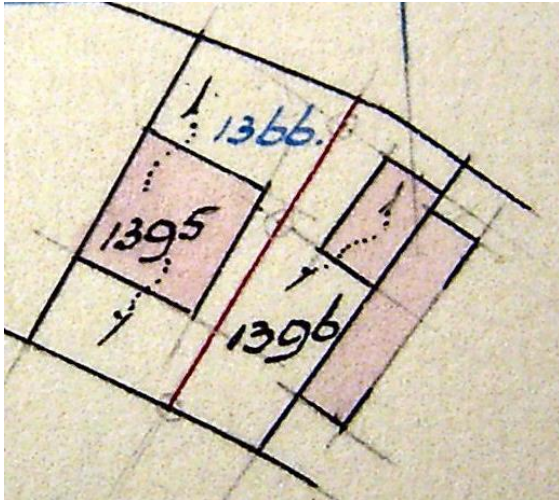


1925 splitsing en verbouw

1925-1928

- omschrijving: huis, schuur en erf
- huurwaarde gebouw(en): f 215,=
- perceel: A1366 – oppervlakte: 695 m²
- 1928 splitsing

VROEGERE BEWONING VAN KOEDIJK



1833 belasting
-Middelbuurt 52
-landmanswoning
-belastingsschuldige: Pieter Graafzand
-huurwaarde: f 35,=
-aantal deuren en vensters: 4
-aantal haardsteden: 2

1903 geen woningonderzoek

1939 bouwvergunning
-tot het veranderen van het woonhuis
-aanvrager: J.W. van Sante

1928 splitsing

1928-1940

-omschrijving: huis en erf
-huurwaarde gebouw(en): f 190,=
-perceel: A1395 – oppervlakte: 430 m²
-1940 verbouw

1940-1959

-omschrijving: huis en erf
-huurwaarde gebouw(en): f 270,=
-perceel: A1395 – oppervlakte: 430 m²
-1959 verandering)

1959-1972

-omschrijving: huis en erf
-huurwaarde gebouw(en): f 295,=
-perceel: A1395 – oppervlakte: 430 m²
-1972 over naar Sint Pancras

ADRESSEN EN BEWONERS/GEBRUIKERS

1833 Middelbuurt 52 – Pieter Graafzand
1897 Kanaaldijk 70 – P. Geus Czn.
1924 Kanaaldijk 141 – Jb. Keeman
1928 Kanaaldijk 142 – E. Keeman-Visser
1935 Kanaaldijk 142 – wed. Jb. Keeman
1940 Kanaaldijk 142 – A.J. Pesman
1946 Kanaaldijk 142 – J.A. Pesman
1964 Kanaaldijk 111 – J.J. Landman
1972 Kanaaldijk 111 – J.J. Landman

OVERIGE FEITEN