

## VROEGERE BEWONING VAN KOEDIJK

### KANAALDIJK 112

PERIODE 1928-1972

#### KADASTRALE EIGENAREN

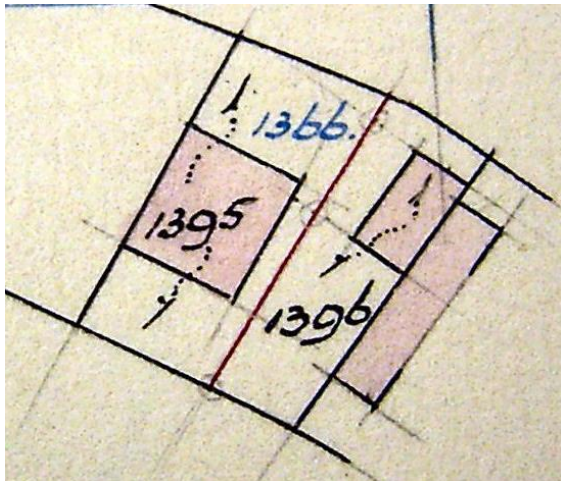
1928-1972

Jan Grolleman, tuinbouwer  
(kad. art. 2459)

#### KADASTRALE GEGEVENS

tot 1928

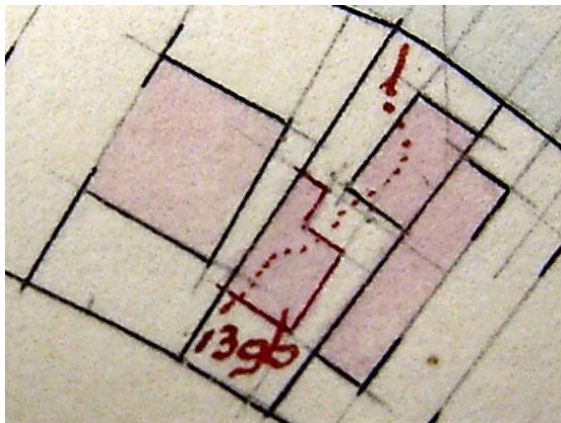
-deel van Kanaaldijk 111  
-1928 splitsing



#### 1928 splitsing

1928-1928

-omschrijving: schuur en erf  
-huurwaarde gebouw(en): f 25,=  
-perceel: A1396 – oppervlakte: 265 m<sup>2</sup>  
-1928 stichting



#### 1928 stichting huis

1928-1972

-omschrijving: huis, schuur en erf  
-huurwaarde gebouw(en): f 134,=  
-perceel: A1396 – oppervlakte: 265 m<sup>2</sup>  
-1972 over naar Sint Pancras

#### ADRESSEN EN BEWONERS/GEbruikers

1935 Kanaaldijk 143 – J. Grolleman  
1943 Kanaaldijk 143 – J. Grolleman  
1946 Kanaaldijk 143 – J. Grolleman  
1964 Kanaaldijk 112 – J. Grolleman  
1972 Kanaaldijk 112 – J. Grolleman

#### OVERIGE FEITEN

1928 bouwvergunning  
-tot bouw van een woonhuis  
-aanvrager: L. Visser