

VROEGERE BEWONING VAN KOEDIJK

KANAALDIJK 113

PERIODE 1832-1972

1832-1849

Simon Molenaar, boer
(kad. art. 0133)

1849-1861

Jan Molenaar, landman
(kad. art. 0513)

1861-1873

Trijntje Relk, wed. Jan Molenaar, boerin
(kad. art. 0733/0794/0812)

1873-1908

Jan Jansz Molenaar, landbouwer
(kad. art. 0918)

1908-1928

Jan Molenaar Sr., landbouwer
(kad. art. 1673)

1928-1947

Jan Molenaar, landbouwer
(kad. art. 2466)

1947-1949

Pieter Peijs, landbouwer
(kad. art. 2996)

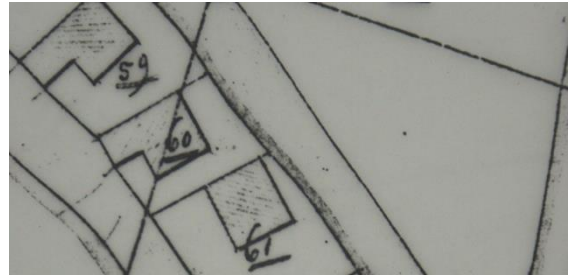
1949-1955

Cornelis Groen en cons. te St. Pancras
(kad. art. 3024)

1955-1972

Laurentius van Duin, landbouwer
(kad. art. 2464)

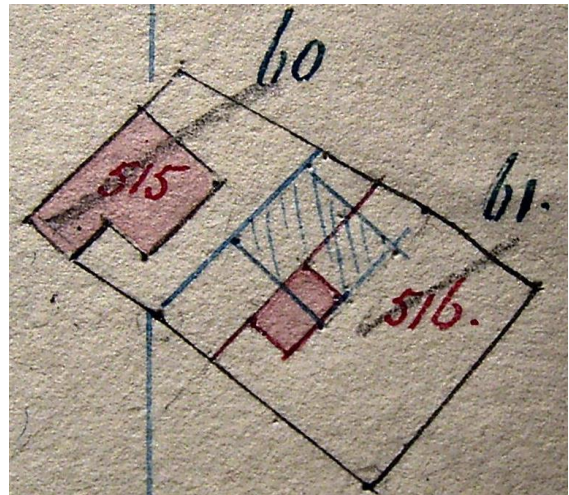
KADASTRALE GEGEVENS



Situatie in 1821 met A0060

1832-1854

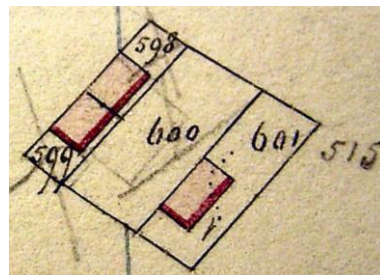
- omschrijving: huis en erf
- huurwaarde gebouw(en): f 33,=
- perceel: A0060 – oppervlakte: 500 m²
- 1854 vereniging



1854 vereniging

1854-1866

- omschrijving: huis en erf
- huurwaarde gebouw(en): f 33,=
- perceel: A0515 – oppervlakte: 700 m²
- (1866 splitsing en stichting)



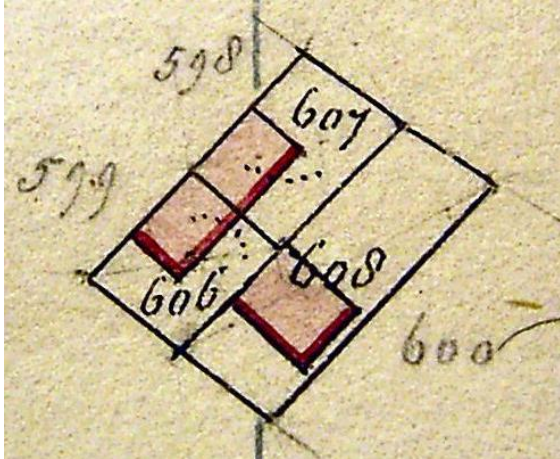
1866 splitsing en stichting

VOORHUIS

VROEGERE BEWONING VAN KOEDIJK

1866-1867

- omschrijving: huis en erf
- huurwaarde gebouw(en): vrijdom
- perceel: A0599 – oppervlakte: 80 m²
- 1867 vereniging



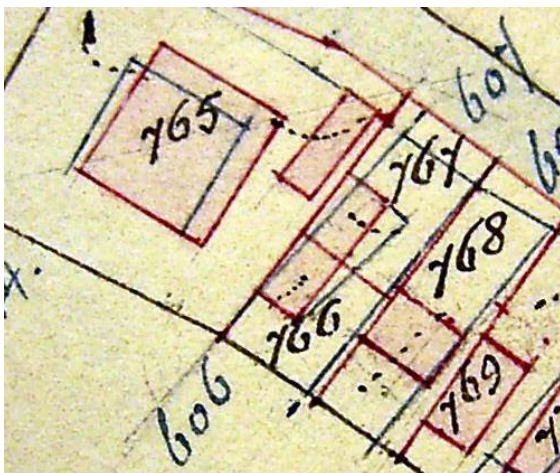
1867 vereniging

1867-1869

- omschrijving: huis en erf
- huurwaarde gebouw(en): vrijdom
- perceel: A0606 – oppervlakte: 112 m²
- 1869 verval vrijdom

1869-1890

- omschrijving: huis en erf
- huurwaarde gebouw(en): f 15,=/f 30,=
- perceel: A0606 – oppervlakte: 112 m²
- 1890 redres meting



1890 redres meting

1890-1892

- omschrijving: huis en erf
- huurwaarde gebouw(en): f 30,=
- perceel: A0766 – oppervlakte: 127 m²
- 1892 verbouw

1892-1954

- omschrijving: huis en erf
- huurwaarde gebouw(en): f 40,=/f 49,=
- perceel: A0766 – oppervlakte: 127 m²
- 1954 gedeeltelijke sloping

1954-1964

- omschrijving: schuur en erf
- huurwaarde gebouw(en): f 5,=
- perceel: A0766 – oppervlakte: 127 m²
- 1964 stichting

1964-1972

- omschrijving: huis, gedeelte schuur en erf
- huurwaarde gebouw(en): f 154,=
- perceel: A0766 – oppervlakte: 127 m²
- 1972 over naar Sint Pancras

ACHTERHUIS

1866-1867

- omschrijving: huis en erf
- huurwaarde gebouw(en): vrijdom
- perceel: A0598 – oppervlakte: 90 m²
- 1867 vereniging

1867-1869

- omschrijving: huis en erf
- huurwaarde gebouw(en): vrijdom
- perceel: A0607 – oppervlakte: 140 m²
- 1869 verval vrijdom

1869-1890

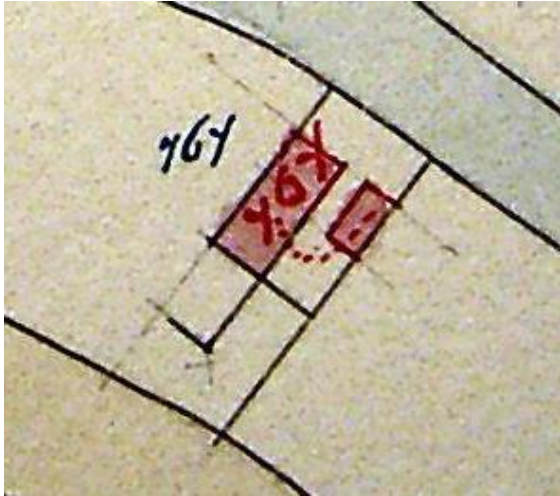
- omschrijving: huis en erf
- huurwaarde gebouw(en): f 15,=/f 50,=
- perceel: A0607 – oppervlakte: 140 m²
- 1890 redres meting

1890-1892

- omschrijving: huis en erf
- huurwaarde gebouw(en): f 50,=

VROEGERE BEWONING VAN KOEDIJK

- perceel: A0767 – oppervlakte: 166 m²
- 1892 bijbouw en stichting



1892 bijbouw en stichting boet

1892-1954

- omschrijving: huis, boet en erf
- huurwaarde gebouw(en): (bij voorhuis inbegrepen)
- perceel: A0767 – oppervlakte: 166 m²
- 1954 gedeeltelijke sloping

1954-1972

- gedeelte schuur en erf
- huurwaarde gebouw(en): (bij voorhuis inbegrepen)
- perceel: A0767 – oppervlakte: 166 m²
- 1972 over naar Sint Pancras

- landmanswoning
- huurwaarde: f 35,=
- aantal deuren en vensters: 4
- aantal haardsteden: 2

1903 woningonderzoek

- Kanaaldijk 80
- eigenaar en bewoner: Jan Molenaar, veehouder
- aantal bewoners: 5
- oppervlakte woning: 30,5 m²
- kamer met 2 bedsteden en 2 vensters, opzij
- een slaapplek in de veestalling, waar 1 persoon slaapt
- zolder, werkplaats, veestalling en schuur (aanbouw)
- voor erf 25 m², zij erf 100 m²
- dak van riet, niet beschoten
- muren ½ waal
- eigen regenbak in de woning
- eigen privaat, op 10 meter, van hout, over de sloot

1954 uit overzicht van de gemeente in 1971 blijkt e.e.a. sinds 1954 te worden gebruikt als schuur

1964 bouwvergunning

- tot het bouwen van een woning
- aanvrager: L. van Duin

ADRESSEN EN BEWONERS/GEBRUIKERS

- 1833 Middelbuurt 53 – Simon Molenaar
- 1897 Kanaaldijk 71 – C. Klomp
- 1897 Kanaaldijk 71a – J. Molenaar
- 1903 Kanaaldijk 80 – Jan Molenaar
- 1932 Kanaaldijk 144 – Jb. Slooten Pzn.
- 1935 Kanaaldijk 144 – H. Kerkmeer
- 1946 Kanaaldijk 144 – J. Kossen
- 1964 Kanaaldijk 113 – onbewoond
- 1972 Kanaaldijk 113 – L. van Duin

OVERIGE FEITEN

- 1833 belasting
- Middelbuurt 53