

## VROEGERE BEWONING VAN KOEDIJK

### KANAALDIJK 114

PERIODE 1867-1972

#### KADASTRALE EIGENAREN

1867-1894

Klaas Bark, schilder  
(kad. art. 0818)

1894-1895

Jacob van Die, landbouwer  
(kad. art. 0740)

1895-1950

Jacob Cornelisz van Die, landbouwer  
(kad. art. 1256)

1950-1968

Pieter Barsingerhorn, tuinbouwer  
(kad. art. 3046)

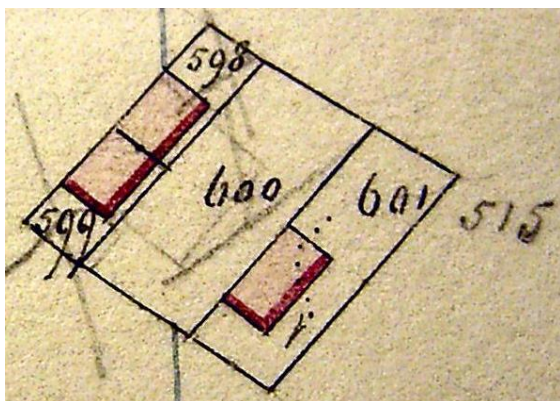
1968-1972

Louise Schuurisma, lerares  
(kad. art. 3731)

#### KADASTRALE GEGEVENS

tot 1866

-deel van Kanaaldijk 113  
-1866 splitsing



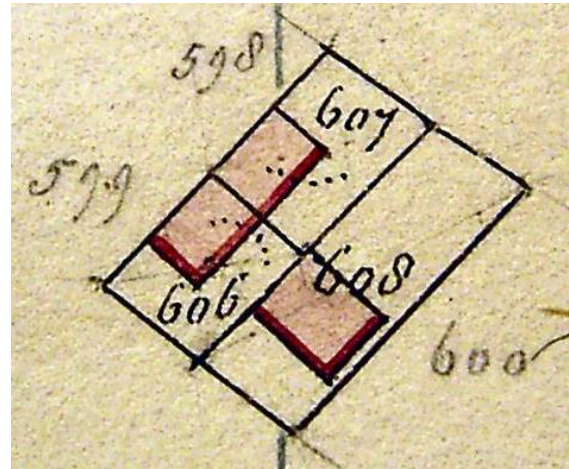
1866 splitsing

1866-1867

-omschrijving: erf

-perceel: A0600 – oppervlakte: 320 m<sup>2</sup>

-1867 splitsing en stichting



1867 splitsing en stichting

1867-1874

-omschrijving: huis en erf

-huurwaarde gebouw(en): vrijdom

-perceel: A0608 – oppervlakte: 238 m<sup>2</sup>

-1874 verval vrijdom

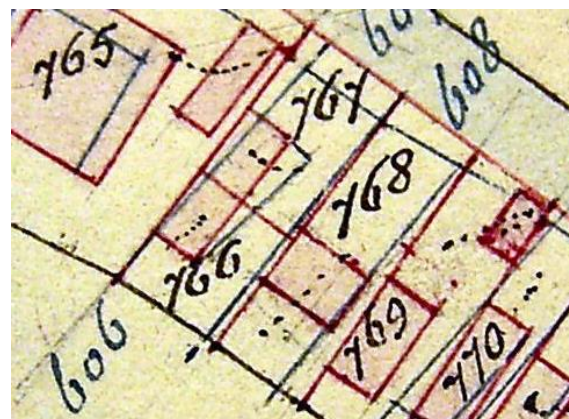
1874-1890

-omschrijving: huis, werkplaats en erf

-huurwaarde gebouw(en): f 33,=/f 90,=

-perceel: A0608 – oppervlakte: 238 m<sup>2</sup>

-1890 redres meting



1890 redres meting

1890-1898

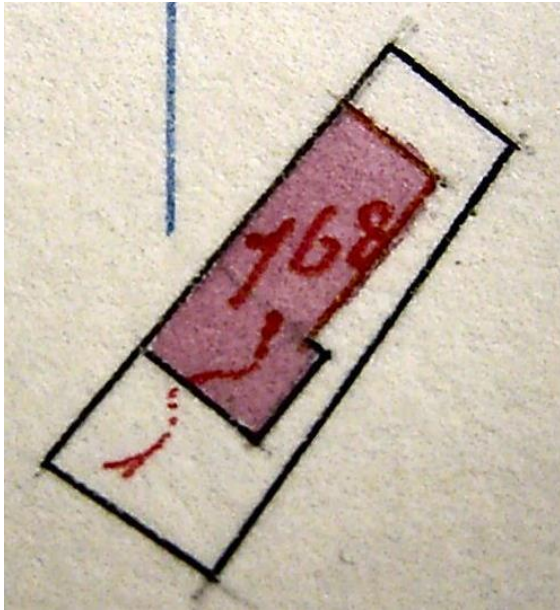
-omschrijving: huis en erf

-huurwaarde gebouw(en): f 90,=

-perceel: A0768 – oppervlakte: 263 m<sup>2</sup>

-1898 stichting

## VROEGERE BEWONING VAN KOEDIJK



1898 stichting boet

1898-1972

- omschrijving: huis, boet en erf
- huurwaarde gebouw(en): f 140,=/f 89,=
- perceel: A0768 – oppervlakte: 263 m<sup>2</sup>
- 1972 over naar Sint Pancras

### ADRESSEN EN BEWONERS/GEbruikers

- 1897 Kanaaldijk 72 – Jb. van Die Czn.
- 1903 Kanaaldijk 81 – Jacob van Die
- 1924 Kanaaldijk 143 – Jb. van Die
- 1932 Kanaaldijk 145 – P. Barsingerhorn
- 1935 Kanaaldijk 145 – P. Barsingerhorn
- 1946 Kanaaldijk 145 – P. Barsingerhorn
- 1964 Kanaaldijk 114 - P. Barsingerhorn
- 1972 Kanaaldijk 114 – L. Schuursma

### OVERIGE FEITEN:

- 1903 woningonderzoek
- Kanaaldijk 81
- eigenaar en bewoner: Jacob van Die, landbouwer
- aantal bewoners: 4
- oppervlakte woning: 52 m<sup>2</sup>
- oppervlakte bijgebouw(en): 77 m<sup>2</sup>
- kamer met 1 venster, voor
- kamer met 2 bedsteden en 2 vensters, voor
- kamer (keuken) met 1 venster op noordzijde

- zolder, portaal en koolbergplaats (aanbouw)
- voor erf 40 m<sup>2</sup>, achter erf 45 m<sup>2</sup>
- dak van pannen, met hout beschoten
- muren ½ waal
- eigen regenbak in de woning
- eigen privaat, op 10 meter, van hout, over de sloot
- opmerking: in de zomer last van stank, veroorzaakt door slachtafval van hun buurman J. de Maijer

1956 bouwvergunning

- tot het installeren van een W.C. binnenshuis
- aanvrager: P. Barsingerhorn

1969 bouwvergunning

- tot het gedeeltelijk veranderen van het woonhuis
- aanvrager: L. Schuursma