

## VROEGERE BEWONING VAN KOEDIJK

### KANAALDIJK 118

PERIODE 1872-1972

#### KADASTRALE EIGENAREN

1872-1917

Jasper Beets, landman  
(kad. art. 0615)

1917-1918

eigenaar: Jasper Karel Beets, landbouwer  
vruchtgebruiker: Jasper Beets  
(kad. art. 2034)

1918-1932

Harmen Simonsz Kramer, landman  
(kad. art. 1342)

1932-1947

Hendrikus Maria Dapper, koopman te Schoorl  
(kad. art. 2557)

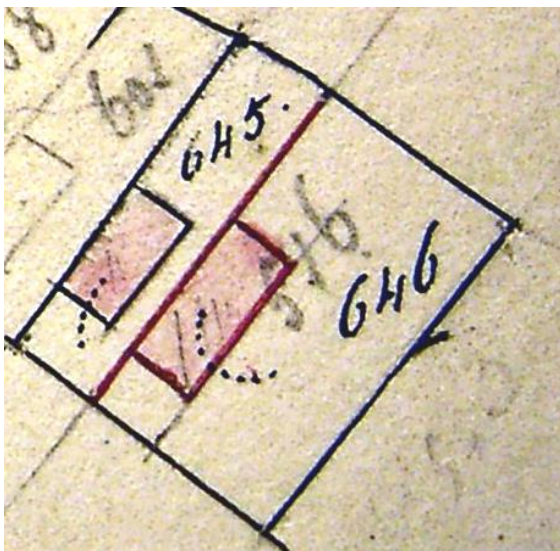
1947-1972

Cornelis Jacob van Meurs, tuinbouwer  
(kad. art. 2987)

#### KADASTRALE GEGEVENS

tot 1872

- deel van Kanaaldijk 116
- 1872 splitsing en stichting



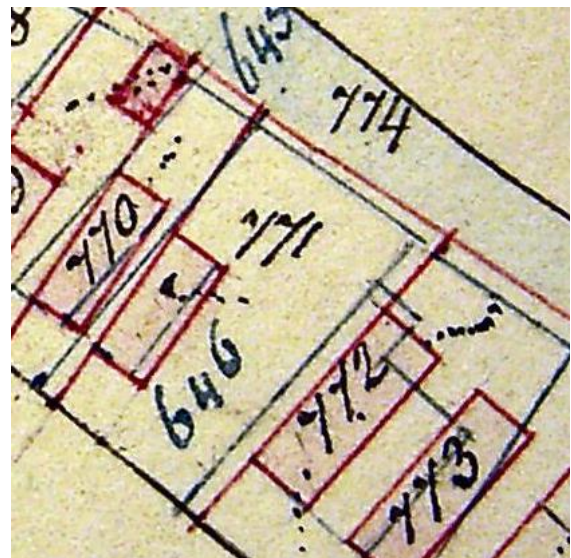
#### 1872 splitsing en stichting

1872-1879

- omschrijving: huis en erf
- huurwaarde gebouw(en): vrijdom
- perceel: A0646 – oppervlakte: 475 m<sup>2</sup>
- 1879 verval vrijdom

1879-1890

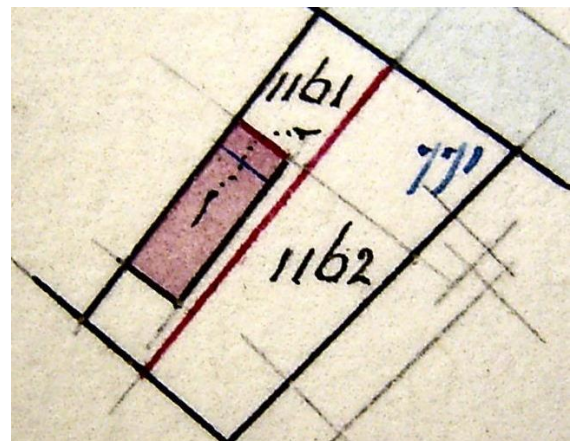
- omschrijving: huis en erf
- huurwaarde gebouw(en): f 80,=
- perceel: A0646 – oppervlakte: 475 m<sup>2</sup>
- 1890 redres meting



#### 1890 redres meting

1890-1910

- omschrijving: huis en erf
- huurwaarde gebouw(en): f 80,=/f 54,=
- perceel: A0771 – oppervlakte: 478 m<sup>2</sup>
- 1910 splitsing

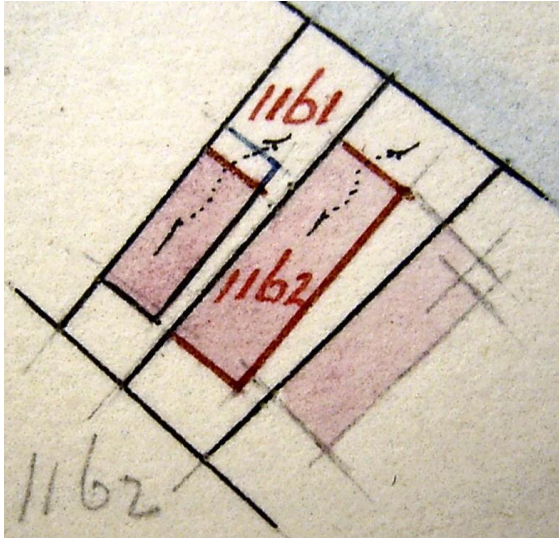


## VROEGERE BEWONING VAN KOEDIJK

### 1910 splitsing en aanbouw

1910-1911

- omschrijving: huis, schuur en erf
  - huurwaarde gebouw(en): f 54,=
  - perceel: A1161 – oppervlakte: 203 m<sup>2</sup>
- (1911 gedeeltelijke sloping)



- oppervlakte woning: 61 m<sup>2</sup>
- kamer met 2 bedsteden en 2 vensters, voor
- kamer met 1 venster, opzij
- zolder, portaal en dorsch
- voor erf 20 m<sup>2</sup>, achter erf 20 m<sup>2</sup>
- dak van pannen, beslagen met hout
- muren ½ waal
- eigen regenbak, in de woning
- eigen privaat, op 10 meter, van hout, over de sloot

### 1911 gedeeltelijke sloping

1911-1972

- omschrijving: huis en erf
  - huurwaarde gebouw(en): f 54,=
  - perceel: A1161 – oppervlakte: 203 m<sup>2</sup>
- 1972 over naar Sint Pancras

---

### ADRESSEN EN BEWONERS/GEBRUIKERS

- 1897 Kanaaldijk 75 – Js. Beets
- 1903 Kanaaldijk 84 – Jasper Beets
- 1935 Kanaaldijk 158 – Jn. Beek
- 1946 Kanaaldijk 158 – H. Turkstra
- 1964 Kanaaldijk 118 – C.J. van Meurs
- 1972 Kanaaldijk 118 – C.J. van Meurs

---

### OVERIGE FEITEN

- 1903 woningonderzoek
- Kanaaldijk 84
- eigenaar en bewoner: Jasper Beets, landbouwer
- aantal bewoners: 3
- mede-bewoner: Johanna Elisabeth Koning, dienstbode