

VROEGERE BEWONING VAN KOEDIJK

KANAALDIJK 120

PERIODE 1832-1972

KADASTRALE EIGENAREN

1832-1858

Klaas Beets, boer
(kad. art. 0006)

1858-1867

Maarten Pijs, landbouwer
(kad. art. 0679)

1867-1909

Jan Jacobsz de Waal, landman
(kad. art. 0821)

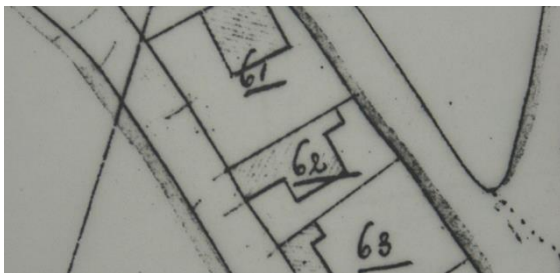
1909-1960

Maria de Waal, g/m J. de Leeuw
(kad art. 1722)

1960-1972

Jacob Gerrit Ruig, bankwerker
(kad. art. 3390)

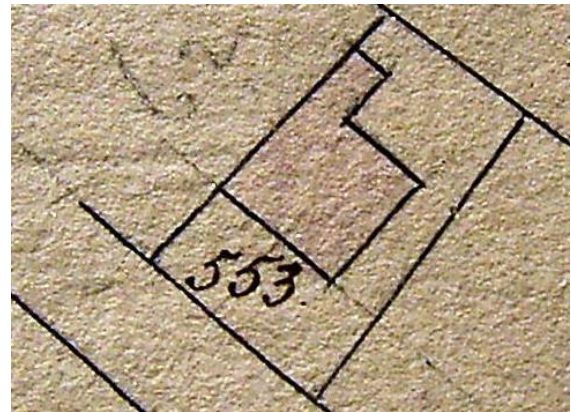
KADASTRALE GEGEVENS



Situatie in 1821 met A0062

1832-1859

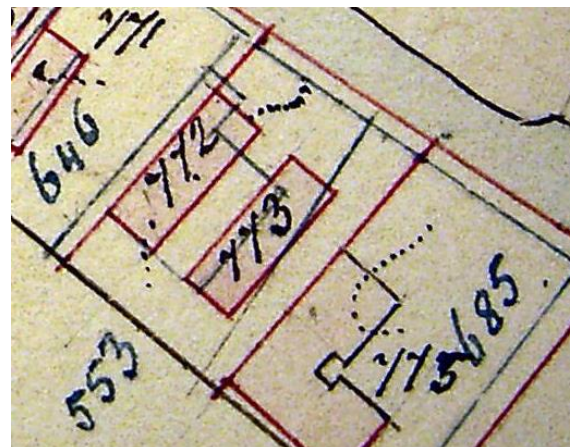
-omschrijving: huis en erf
-huurwaarde gebouw(en): f 33,=
-perceel: A0062 – oppervlakte: 500 m²
-1859 stichting



1859 stichting

1859-1890

-omschrijving: huis en erf
-huurwaarde gebouw(en): f 33,=/f 160,=
-perceel: A0553 – oppervlakte: 500 m²
-1890 herbouw na brand en redres meting



1890 herbouw na brand en redres

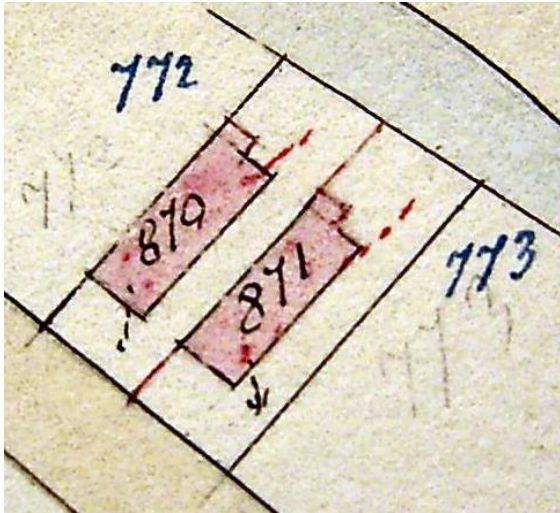
1890-1896

-omschrijving: huis en erf
-huurwaarde gebouw(en): f 90,=
-perceel: A0772 – oppervlakte: 514 m²
(1896 bijbouw)

1896-1897

-omschrijving: huis en erf
-huurwaarde gebouw(en): f 100,=
-perceel: A0772 – oppervlakte: 514 m²
-1897 splitsing

VROEGERE BEWONING VAN KOEDIJK



1896 bijbouw en 1897 splitsing

1897-1965

- omschrijving: huis en erf
- huurwaarde gebouw(en): f 100,=/f 64,=
- perceel: A0870 – oppervlakte: 300 m²
- 1965 stichting e.t.c.)

1965-1972

- omschrijving: huis, garage en erf
- huurwaarde gebouw(en): f 98,=
- perceel: A0870 – oppervlakte: 300 m²
- 1972 stichting

1972-1972

- omschrijving: huis, garage, werkplaats en erf
- huurwaarde gebouw(en): f 114,=
- perceel: A0870 – oppervlakte: 300 m²
- 1972 over naar Sint Pancras

ADRESSEN EN BEWONERS/GEbruikers

- 1833 Middelbuurt 55 – Klaas Beets
- 1833 Middelbuurt 55 – wed. IJf Pieters
- 1897 Kanaaldijk 76 – C. Beets
- 1903 Kanaaldijk 85 – Jan de Waal
- 1924 Kanaaldijk 158 – Jn. Bakker
- 1926 Kanaaldijk 158 – C. Bakker Jzn.
- 1932 Kanaaldijk 160 – Jn. Bakker
- 1932 Kanaaldijk 160 – C. Bakker Jzn.
- 1946 Kanaaldijk 160 – J. Bakker
- 1964 Kanaaldijk 120 – J.G. Ruig
- 1972 Kanaaldijk 120 – J.G. Ruig

OVERIGE FEITEN

1833 belasting

- Middelbuurt 55
- gedeelte landmanswoning
- belastingsschuldige: Klaas Beets
- huurwaarde: f 30,=
- aantal deuren en vensters: 4
- aantal haardsteden: 2

1833 belasting

- Middelbuurt 55
- gedeelte landmanswoning
- belastingsschuldige: Klaas Beets + wed. IJf Pieters
- huurwaarde: f 15,=
- aantal deuren en vensters: 2
- aantal haardsteden: 1

1903 woningonderzoek

- Kanaaldijk 85
- eigenaar en bewoner: Jan de Waal, landbouwer
- aantal bewoners: 3
- oppervlakte woning: 85,5 m²
- kamer met 2 bedsteden en 2 vensters, voor
- kamer met 2 vensters, opzij
- zolder en koolbergplaats
- voor erf 30 m², achter erf 35 m²
- dak van pannen, met riet beschoten
- eigen regenbak, in de woning
- eigen privaat, op 15 meter, van hout, over de sloot

1963 bouwvergunning

- tot het gedeeltelijk veranderen van de woning
- aanvrager: J.G. Ruig

1972 bouwvergunning

- tot het oprichten van een opslagplaats annex garage
- aanvrager: J.G. Ruig