

VROEGERE BEWONING VAN KOEDIJK

KANAALDIJK 124 ACHTER

OP HET BARGEWEIDJE

PERIODE 1900-1925

KADASTRALE EIGENAREN

1900-1924

Pieter Cornelisz Geus, landman
(kad. art. 1640)

1924-1925

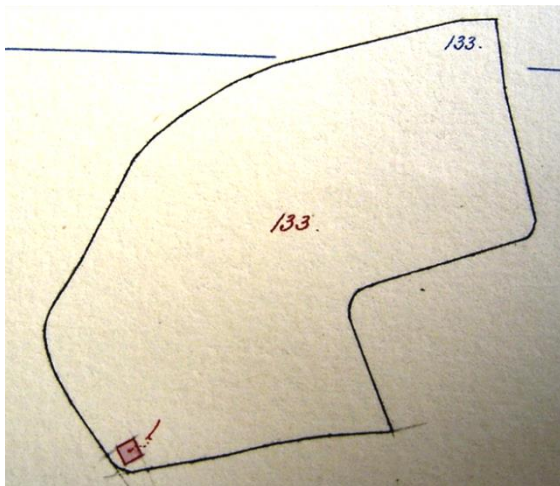
Jan Jansz Molenaar, landbouwer
(kad. art. 1640)

KADASTRALE OMSCHRIJVING

tot 1900

-weiland

-1900 stichting



1900 stichting

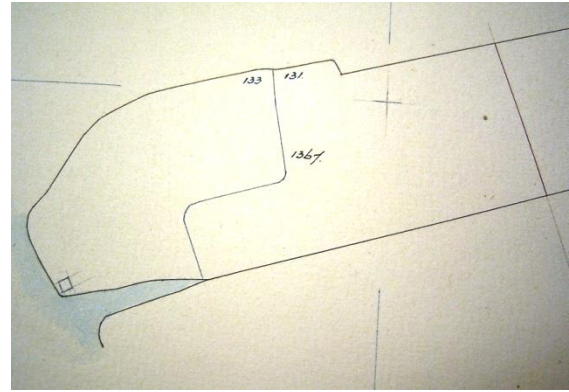
1900-1925

-omschrijving: vjzelberg en weiland

-huurwaarde gebouw(en): geen

-perceel: A0133 – oppervlakte: 7220 m²

-1925 sloping



1925 sloping en vereniging

vanaf 1925

-weiland

ADRESSEN EN BEWONERS/GEBRUIKERS

-

OVERIGE FEITEN

-