

VROEGERE BEWONING VAN KOEDIJK

KANAALDIJK 125

PERIODE 1832-1979

KADASTRALE EIGENAREN

1832-1850

Jan Schuit, werkman
(kad. art. 0169)

1850-1881

Klaas Commandeur, landman
(kad. art. 0504)

1881-1889

Klaas Commandeur, landman
(kad. art. 0682)

1889-1914

Maarten Klaasz Stam, landbouwer
(kad. art. 1143)

1914-1943

Aagje Kroon, wed. Maarten Stam
(kad. art. 1908)

1943-1954

Jan de Graaf, peulvruchtenhandelaar en
tuinbouwer
(kad. art. 2820)

1954-1955

Jacob Dekker, koopman
(kad. art. 3162)

1955-1963

Jan Nieuwland, timmerman
(kad. art. 3207)

1963-1979

Jan Simon Nieuwland, chauffeur
(kad. art. 3536)

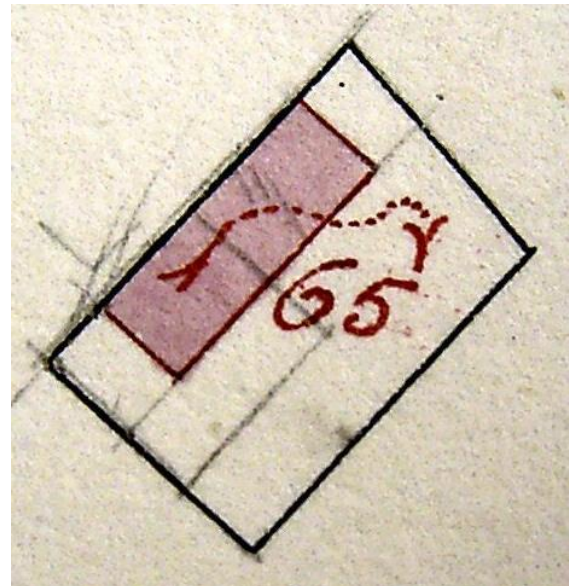
KADASTRALE GEGEVENS



Situatie in 1821 met A0065

1832-1899

-omschrijving: huis en erf
-huurwaarde gebouw(en): f 15,=/f 140,=
-perceel: A0065 – oppervlakte: 580 m²
-1899 herbouw

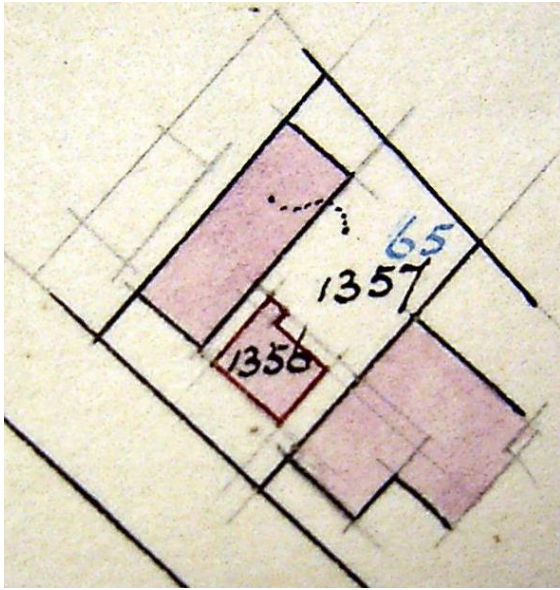


1899 herbouw

1899-1923

-omschrijving: huis en erf
-huurwaarde gebouw(en): f 120,=/f 89,=
-perceel: A0065 – oppervlakte: 580 m²
-1923 splitsing en stichting

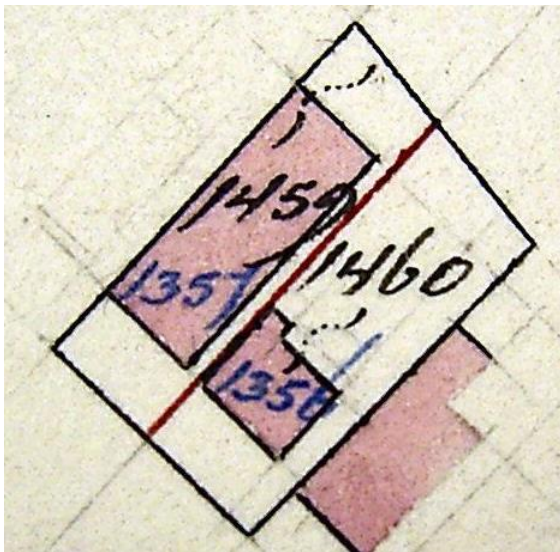
VROEGERE BEWONING VAN KOEDIJK



1923 splitsing

1923-1943

- omschrijving: huis, schuur en erf
- huurwaarde gebouw(en): f 89,=
- perceel: A1357 – oppervlakte: 528 m²
- 1943 splitsing



1943 splitsing

1943-1956

- omschrijving: huis, schuur en erf
- huurwaarde gebouw(en): f 89,=
- perceel: A1459 – oppervlakte: 280 m²
- 1956 vernieuwing

1956-1966

- omschrijving: huis, schuur en erf
- huurwaarde gebouw(en): f 109,=
- perceel: A1459 – oppervlakte: 280 m²
- 1966 aanbouw

1966-1979

- omschrijving: huis en erf
- huurwaarde gebouw(en): f 178,=
- perceel: A1459 – oppervlakte: 280 m²
- 1979 ruilverkaveling

ADRESSEN EN BEWONERS/GEbruikers

- 1833 Pompbuurt 58 – Jan Schuijt
- 1897 Kanaaldijk 80 – M. Stam
- 1903 Kanaaldijk 91 – Maarten Stam
- 1924 Kanaaldijk 163 – Jn. de Graaf
- 1932 Kanaaldijk 165 – Jn. de Graaf
- 1935 Kanaaldijk 165 – Jn. de Graaf
- 1946 Kanaaldijk 165 – J. de Graaf
- 1964 Kanaaldijk 125 – J. Nieuwland
- 1972 Kanaaldijk 125 – J.S. Nieuwland

OVERIGE FEITEN

1833 belasting

- Pompbuurt 58
- landmanswoning
- belastingsschuldige: Jan Schuijt
- huurwaarde: f 25,=
- aantal deuren en vensters: 3
- aantal haardsteden: 2

1903 woningonderzoek

- Kanaaldijk 91
- eigenaar en bewoner: Maarten Stam, landbouwer
- aantal bewoners: 6
- oppervlakte woning: 146 m²
- kamer met 1 venster, voor
- kamer met 2 bedsteden en 2 vensters, voor
- kamer met 1 venster, opzij
- zolder, portaal en koolbergplaats
- voor erf 40 m², achter erf 30 m²
- dak van pannen, met riet beschoten
- muren ½ waal

VROEGERE BEWONING VAN KOEDIJK

- eigen regenbak, in de woning
- eigen privaat, op 20 meter, van hout, over de sloot