

## VROEGERE BEWONING VAN KOEDIJK

### KANAALDIJK 132

#### PERIODE 1931-1979

##### KADASTRALE EIGENAREN

1931-1935

Klaas Jansz de Waal, landbouwer  
(kad. art. 1886)

1935-1950

Cornelis Middelbeek, vleeshouwer  
(kad. art. 2531)

1950-1972

Poppe Visser, slager  
(kad. art. 3058)

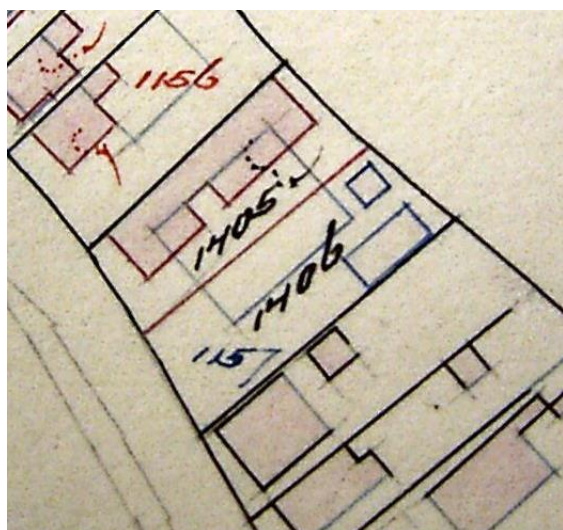
1972-1979

Dirk Poppe Visser te Vlieland  
(kad. art. 3957)

##### KADASTRALE GEGEVENS

tot 1931

- deel van Kanaaldijk 131
- 1931 splitsing



##### 1931 splitsing

1931-1940

- omschrijving: schuur en erf
- huurwaarde gebouw(en): geen

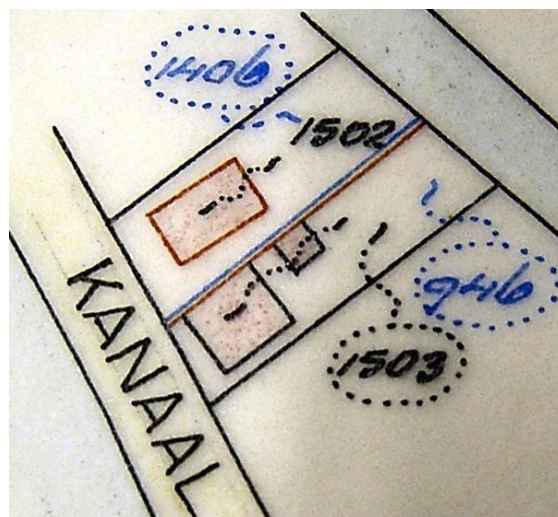
- perceel: A1406 – oppervlakte: 380 m<sup>2</sup>
- 1940 stichting

1940-1964

- omschrijving: garage en erf
- huurwaarde gebouw(en): f 9,=
- perceel: A1406 – oppervlakte: 380 m<sup>2</sup>
- 1964 stichting

1964-1965

- omschrijving: huis en erf
- huurwaarde gebouw(en): f 118,=
- perceel: A1406 – oppervlakte: 380 m<sup>2</sup>
- 1965 vereniging



##### 1964 stichting en 1965 vereniging

1965-1979

- omschrijving: huis en erf
- huurwaarde gebouw(en): f 118,=
- perceel: A1502 – oppervlakte: 400 m<sup>2</sup>
- 1979 ruilverkaveling

##### ADRESSEN EN BEWONERS/GEBRUIKERS

- 1964 Kanaaldijk 132 – onbewoond
- 1972 Kanaaldijk 132 – S. Visser-Wierda

##### OVERIGE FEITEN

- 1964 bouwvergunning
- tot het bouwen van een vrije sector of premiewoning
- aanvrager: P. Visser